

Registered with the Registrar of News Paper for India Under No. 38126/81
Postal Registration No. Jaipur City/211/2021-2023

Year : 42 | Issue : 17
Total Page : 64

42 वर्ष गर्व और विश्वास के...

जहां जाइयेगा, हमें पाइयेगा



परिवहन सम्पदा

Register at www.parivahansampda.com and access a Whole New World of Automobile Trade

15th December, 2022 (Fortnightly)

Price 20/-

Yearly 500/-

3 Yearly 1200/-

5 Yearly 1750/-

Life 4000/-

16th **AUTI EXPO 2023**
COMPONENTS

12-15 JANUARY 2023

Pragati Maidan, New Delhi, India

Avail the Golden Opportunity
Advertising in this Special Issue
on 15th January 2023



Hurry Book Your
Space Now

Happy New Year to All
Celebration Annual Day
1st December 2022

Trusted
Brand
Since 1978

MACAS[®]
AUTOMOTIVE

Tiger Zinda Hai....

Clutch | Brake Lining | Button | Flywheel

IATF 16949 : 2016 Certified Co.
Q qualityaustria
central asia
Succed with Quality



Range :- 160 Ø to 430 Ø Only One

With Collgues



16th **AUTI EXPO 2023**
COMPONENTS

12-15 JANUARY 2023

Pragati Maidan, New Delhi, India

Visit us at : Hall No. 2GF

Stand No. 2.25

One Co. Only
Customer Care
(GM No.) 98101 35047
For Contact

For Trade Enquiry Contact :

Pramod Kumar (General Manger Marketing) +91 981 0135 047

Mohd. Asif (Marketing Manager) +91 981 0727 436

Salim Khan (Manager OEM & Export) +91 981 0875 426

117, DLF Industrial Area, Phase-1, Faridabad-121 003 (Haryana)

+91 129 418 8505, 418 8506

mktg@macasautomotive.com

www.macasautomotive.com sales@macasautomotive.com



"We help your Business to Grow"

With Workers
On 1st Dec. 2022



Pooja at Plant



Auto Serve Expo
2022 Chennai



GM On
Customer Care



GM Welcome MD on Opening Ceremony on 1st Dec. 2005

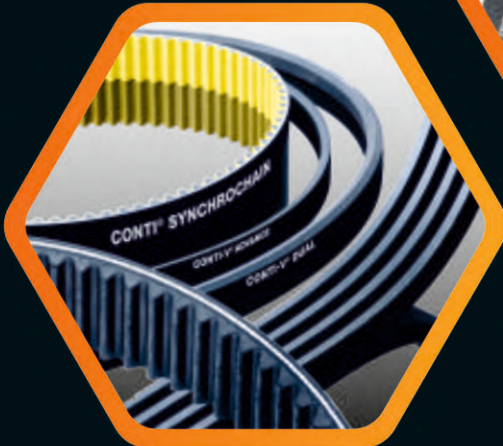
"The only Co. which treats
customers as God"

Quality = MACAS

Clutch Means = MACAS
MACAS Means = Your Trust

AF Brake = MACAS

Continental 
The Future in Motion



- ▶ Raw Edge
 - ▶ Timing Belts
 - ▶ Multi Rib Belts
 - ▶ Timing Belt Kits
- ContiTech**



AGRAWAL'S

AGRAWAL TRADING CO.

BANASTHALI MARG, JAIPUR

PH:9829255324/9829068874 | E-mail: ea@agrawals.org.in

LOOKING FOR DEALERS ACROSS INDIA



CLUTCH SYSTEM
An IATF 16949:2016
Certified Company



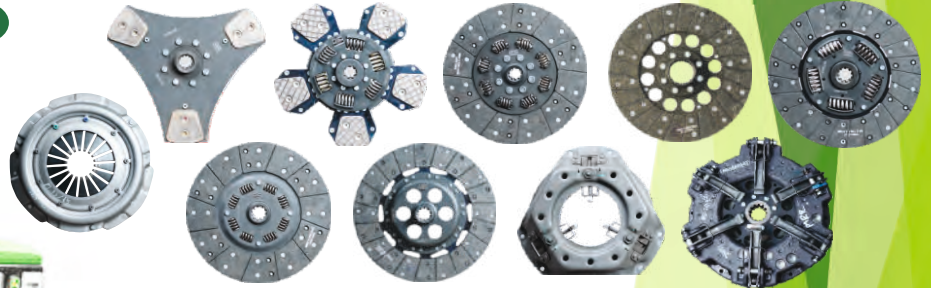
**MANUFACTURING QUALITY
BUILDING RELATIONSHIPS**



RANGE 160MM TO 430MM CLUTCH AVAILABLE



**PREFERRED SOURCES FOR OEM'S | OE'S | DEFENCE
INSTITUTIONS | AFTER MARKET**



New Appointed Distributors

- 1 APDI (Auto Parts Distribution India Pvt. Ltd.) Maharashtra
Branches : Mumbai, Nasik, Aurangabad, Nagpur
- 2 Tirupati Automotives, Pune (Maharashtra)
- 3 Choudhary Automobiles, Hapur (U.P.)
- 4 Sher-A-Punjab, Ludhiana (Punjab)
- 5 Mahavir Motors, Delhi

Sales Enquiry

M Kansal ☎ 99116 67922 ☎ 99717 18875
(General Manager Sales & Marketing)

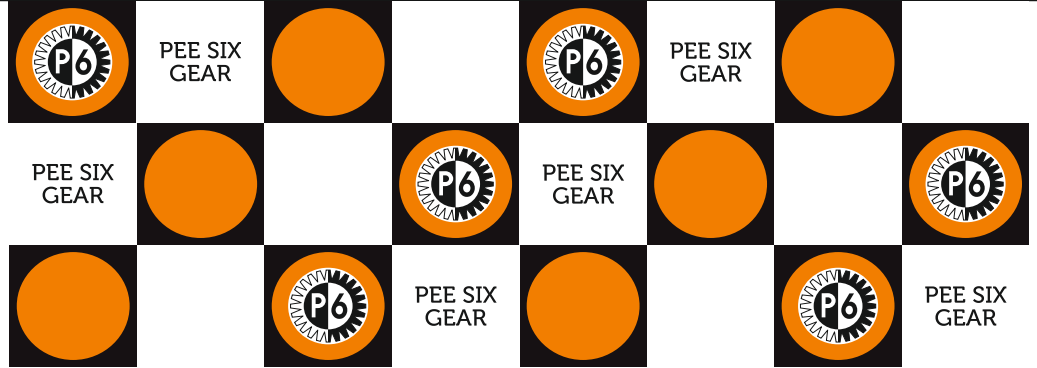
Siddhartha Sharma ☎ 97116 06081 ☎ 8076463925
(Manager Sales & Marketing)

EL-Chico Clutch Pvt. Ltd.

Plot No. 252, Sector-24, Faridabad-121 005 (Haryana)
Ph. : 0129-2230455 Email : elchicoclutch@gmail.com
Website : www.elchicoclutch.com



Since - 1976



PEE SIX GEAR

OUR PRODUCTS:

- Synchronizer Ring
- Differential Gear Parts
- Transmission Gear Parts
- Propeller Shaft Parts
- Steering Worms & Sector Shafts
- Crown Wheel Pinion
- Steering Cross Rod Assy.
- Universal Joint Cross
- Flywheel Ring Gears
- Steering Knuckles
- Steering Racks & Pinions
- Water Pumps
- Axles /CV Joints / Axle Bearings
- Ignition Coil
- Pulley
- Disc Rotors
- Brake Drums
- Brake Adjusters
- Brake Pads And Shoes
- Wheel Cylinders



Jagdish Automobiles

Sales Office : 761/2, Chabi Ganj, Kashmere Gate, Delhi-110006
Phone : 011-47878770 Mobile: +91- 8860094000
E-mail: sales@peesixgears.com, Website : www.peesixgears.com



BUSINESS ENQUIRIES SOLICITED FROM ALL OVER INDIA

"Download our app from google play store"



Any Inquiry Contact us
8426044998

परिवहन सम्पदा

पेज 05

15 दिसम्बर 2022

Your Reliable Automotive
Infra & Reining Partners
Specializing in Trailer Items and
Construction Equipments &
Automotive Parts



Trailer
Components



KOBELCO

Sales-Service
& Spares

OMNICOMM
FUELLING YOUR BUSINESS



Earthmoving
Cylinder Parts

Gibraltar
Airsprings

DYNATECH
Powering Progress

BKT
GROWING TOGETHER

KNORR-BREMSE INDIA

WABCO



WHEELS INDIA LIMITED

JOST



CASE
CONSTRUCTION



Sales-Service
& Spares

JOST



ARAI Approved
Lighting & Wiring
Mudflaps &
Mudguards



PTO



Fifth Wheels

Hydraulic
Tipping Kits & Parts



Tip-Trailer & Tipper



Hydraulic
Oil & Grease



Jamna Auto Industries Ltd.

Air & Mechanical
Suspension

RUA Lift Axle &
Lift Axle Suspension



GANGANAGAR motors

Head Office : 11, Moolchand Tower, Opp. LIC Building, Transport Nagar, Jaipur-302 003 (Rajasthan)

✉ sales@gnmotors.org 🌐 www.gnmotors.org

📞 +91- 7300086007 (Neelam Saini) 📞 7849904575 (Harendra Mojal)

Branches :

Rajasthan : Alwar, Ajmer, Bikaner, Bhilwara, Jodhpur, Kekri, Kota, Merta City, Neem Ka Thana, Udaipur
State : Chattisgarh [Raipur], Delhi, Gujarat [Ahmedabad, Gandhidham], Haryana [Hissar], Kolkata, Punjab, U.P. [Lucknow]
Assam [Guwahati], Jharkhand [Jamshedpur], MP [Indore] Upcoming Maharashtra [Pune], Haryana [Gurgaon]

Specialist In All Type & Complete Range of Kamani Parts

30 YEARS
SERVING
OF TRADE

OUR PARTNERS



O.E. Leaf Springs

Leaf Springs



Axle & Brakes

U-Bolt & Jack Rod



Hanger Shackles

Hanger Shackles



Pins, Center Bolt & U-Bolt

Bronze Bush



Jeep Components

Rubber & Suspension Parts



LCV Springs Parts

Tools OEM Suplier



Authorised Distributor For Rajasthan
MILAN
MOTOR & TRACTOR PARTS

Also Available All type of Trailer Suspensions Parts

📍 2, Transport Nagar, Near Broadway Hotel
Jaipur-302003 (Rajasthan)
✉ milanjaipur94@gmail.com
☎ 0141-4075214
📞 +91-9414371791



Any Inquiry Contact us
8426044998

परिवहन सम्पदा

पेज 07

15 दिसम्बर 2022

RMOSS[®]
REDEFINED ENGINEERING

No. 1 in
Flywheels



LUTHRA
GOVERNMENT RECOGNIZED EXPORT HOUSE



FLYTECH[®]
PERFORMANCE PAR EXCELLENCE...

- FLYWHEEL ASSEMBLY
- RING GEAR
- BRAKE DISC
- BRAKE DRUM
- LEYLAND BACK PLATE
- LEYLAND FACE PLATE
- PRESSURE PLATE
- CLUTCH COVER

DEALER ENQUIRY SOLICITED

LUTHRA INDUSTRIAL CORP.

B-1, Site B, Sikandra Industrial Area, Artoni, Agra-282007 (INDIA)

Mob : +91-95578 88888, 98370 23808

Email : info@flywheelassembly.com | backoffice@flywheelassembly.com

Website : www.flywheelassembly.com | www.luthragroup.in

For Distributor Enquiry
Contact

Mr. Kapil Saraswat
+91-70553 00029

AN IATF 16949, ISO 27001, ISO 50001, OHSAS 18001, ISO 14001 & AN ISO 9001 CERTIFIED COMPANY



**Area wise Distributor/Dealers
Required for Unrepresented Areas**

**Require Young Energetic
Sales Executives**

Having Field Experience of Auto Trade
*Please apply with full Bio-Data and
Passport size Photograph Immediately*



**For HCV, LCV, JEEP
CAR & TRACTORS**

Complete Range of Clutch System



Manufactured By :
HIGH-TORQUE CLUTCH & AUTO INDUSTRY
Udyog Kunj, Near I.M.T., Faridabad (Harayana) India

Marketed By :
R.V. Sales Corporation
Plot No. 2, Sector-64, Udyog Kunj, Faridabad (Haryana)
+91-9716604680, 9891802422
broclutch9@gmail.com
broclutch.com



Any Inquiry Contact us
8426044998

परिवहन सम्पदा

पेज 09 | 15 दिसम्बर 2022



**WE'RE WHAT
DRIVES
YOU.**



**DEALER /
DISTRIBUTOR
ENQUIRIES
SOLICITED**

INNOVATION. PERFORMANCE. PROTECTION.
YESTERDAY. TODAY. **TOMORROW.**



D. D. INDUSTRIES LIMITED
Manufacturers of : Propeller shafts & Components



Email : info@ddindustriesltd.com | Contact : 011-28115552-54, 9811443243, 9871301040

Sales Office : A-50/3, Mayapuri Industrial Area-I, New Delhi-110064

Corporate Office : A-100, Mayapuri Industrial Area-II, New Delhi-110064

Manufacturing Unit : B-33, Mayapuri Industrial Area-I, New Delhi-110064

We make as per :

- Your designs
- Your specifications
- Your requirements



Automotive Chassis Components



Our Credo:
 CUSTOMER
 FRIENDLY
 SUPPORT
 INNOVATIVE
 POSITIVE
 PRECISE
 TIMELY

Areawise
 Distributor
 Enquires are
 Solicited

Specializing in Trailer Parts 3118/Hywa/Prima/Signa



Manufacturers & Exporters

S. D. AUTO INDUSTRIES

Udyog Nagar, V.P.O. Gadaipur, Behind Focal Point, Jalandhar - 144 004 (Punjab)

☎ 181 292 6526 988 806 9221
 📞 988 800 6921 987 890 3666

🌐 www.sdiautoindia.com

✉ sdijalandhar@gmail.com
 ✉ info@sdiautoindia.com



Any Inquiry Contact us
8426044998

परिवहन सम्पदा

पेज 11

15 दिसम्बर 2022



New Generation Truck Spares



Pyken Industries



Plant-I : C-7, Street No.13, Phase-1
Krishna Vihar Industrial Area, Sewadham
Ghaziabad-201 102

Plant-II : 7, Arjun Gali, Phase-1
Mandoli Industrial Area,
Delhi-110 093



+91-9999847072
+91-9873432000



rajdanautoparts@gmail.com



www.pykenautoparts.in

Manufacturer of Rubber Parts for New Generation Trucks & Tippers



BST AUTO

BST AUTO PVT. LTD.

BST Auto Group

Manufacturers & Exporter of

Truck / Trailer Parts

- Dummy Axles
- Mechanical Suspensions
- Brackets-Shackles-Wheel Hubs
- Brake Spiders-U-Bolt Brackets
- Checknuts-Equalizers-Brake Drums
- Torque Arms-Trunnions Etc.

For

- TATA - LEYLAND - EICHER CANTER
- MERCEDES - VOLVO - SCANIA - MAN - AMW
- FUSO - HINO - NISSAN - MAHINDRA NAVISTAR
- REYCO - FUWA - HUTCHSEN - HENDRICKSON
- ROR - BPW - FORD ETC.



O.E Customers:



Axle & Trailer Components

AN IATF16949:2016 CERTIFIED COMPANY | National And International Award Winner



Behind Reru Cold Storage, Focal Point Ext., Jalandhar - 144004 (Punjab) India
 Key Person : Mr. Lokesh Jain (Managing Director) Mobile : +91-8872757711/22/33
 Email : info@bstautogroup.com

www.bstautogroup.com



Any Inquiry Contact us
8426044998

परिवहन सम्पदा

पेज 13 | 15 दिसम्बर 2022



Azadi Ka
Amrit Mahotsav



Shaft Components
Complete Range



Tiger Zinda Hai....
Complete Range of
Clutch System



GAJRA GEARS PVT. LTD.
GEARS & CROWNS

GNA



Axles, Crowns Crosses &
Prop. Shaft
Components



MSL
Clutch & Components



Trusted Quality Clutches
An ISO 9001 : 2015 Certified Co.
Complete Range of
Clutch System

Product For



AFM
CROWN WHEEL PINIONS
AND GEAR PARTS

**AMREP
REPCO**
CLUTCH PARTS



BGL
ACE Crown Wheel Pinion
Jeep Crown Wheel Pinion
& All Size CWP



CLUTCH BUTTONS

XJB

CLUTCH COMPONENTS
CLUTCH FACING
(Spring Set of 21, 9,16,
50, 60 Liver Kits, 3 Liver)

AAAYUB
A BRAND FOR PERFECT FITMENT
FLYWHEEL ASSEMBLY

Complete Range of
Original AAYUB
Fly Wheel
Assembly

Specialist In
C. W. Pinions
Gears, Axles
Clutch Parts & Buttons



SHEEL AUTO PARTS

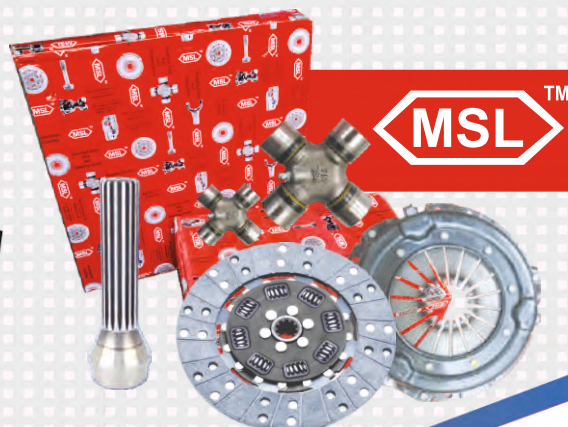
9, Gurunanak Auto Market, Kashmere Gate, Delhi-110 006

Phone : (Off.) 011-23936543, 41006500

Mobile : 9811666682, 9811401472, 8386394400

Email : sheelautoparts@gmail.com

A House of Trading Since 1965



Largest Customer Network In India

Authorised Distributor/Dealer



Providing 1000+ Customers With Satisfactory Services

KANSAL AUTO TRADERS

123, Gurunanak Auto Market, Kashmere Gate, Delhi-110 006
+91-011-49402354 +91-9811031573, 9811031547 surendrajain@hotmail.com

परिवहन सम्पदा

42 वर्षों से ऑटोमोबाइल क्षेत्र में देश की एक मात्र अग्रणी पत्रिका
जहाँ जाइयेगा, हमें पाइयेगा

Regd. Office :

FF-20, Priha Plaza, Opp Punjab National Bank,
Transport Nagar, Jaipur-302 003 (Rajasthan)
Phone : 0141-3511056

E-mail: info@parivahansampda.com

Web Site : www.parivahansampda.com

www.facebook.com\parivahansampda1981

@parivahansampda

parivahansampda

Correspondence Office :

11, Arjun Nagar (South), Kissan Marg
Tonk Road, Near Kriti Marriage Hall
Jaipur-302 015 (Rajasthan)
Phone : 0141-3503934

For Subscription Complain

Call or WhatsApp 8426044998

Editor

Avnish Jain

9414076426, 8209138320

avnish@parivahansampda.com

@avnishjain1971



Co-Editor

Shalu Jain

8426044999, 8005612683

shalu@parivahansampda.com



Makeup & Managed By

Shyam Saini

9799102032

shyam@parivahansampda.com



G. M. (Marketing)

Sanjay Gurmani

7568555805

sanjaygurmani76@gmail.com



Chartered Accountant & Auditors :

SHARMA GARG & CO.

502, 5th Floor, Pink Tower, Tonk Road,
Jaipur-302 015 Ph.: 0141 4012993, 4031194

Edited, Published and Owned by Avnish Jain and Printed at Kanti Offset Printers 448, Bakliwal Bhawan, Lalji Sand ka Rasta, Jaipur-302003 and Published at FF-20, Priha Plaza, Opp. Punjab National Bank, Transport Nagar, Jaipur-302 003 (Rajasthan) Editor Avnish Jain

EDITOR
CORNER

Year : 42

Issue : 17

15th December, 2022 (Fortnightly)

Page : 64

Avnish Jain



भारतीय जवाब

दौर कोई भी रहा हो, भारत पर सवाल उठाने वाले बहुत रहे हैं। विश्व मंचों पर भारत की बढ़ती जिम्मेदारी से चिढ़कर ही यह सवाल उठाया गया कि भारत में लोकतंत्र और बोलने की आजादी का क्या हाल है? इस सवाल का बहुत ही माकूल जवाब संयुक्त राष्ट्र में भारत की स्थायी राजदूत कंबोज ने दिया है। उन्होंने दोटूक कहा कि कोई भी भारत को यह सिखाने की कोशिश न करे कि लोकतंत्र को लेकर उसे क्या करना चाहिए? लोकतंत्र को कैसे चलाया जाता है, कोई हमें न सिखाए। इसमें कई लोगों को अहंकार दिखेगा, लेकिन वास्तव में यह अपने देश का स्वाभिमान है। जी 20 में मिली जिम्मेदारी हो या संयुक्त राष्ट्र सुरक्षा परिषद की अध्यक्षता, दोनों जगह भारत के नाम की गूंज है। विगत दशकों में किसी भी देश ने ऐसी अध्यक्षता को इतनी गंभीरता से नहीं लिया है। चूंकि भारत अपनी वैश्विक जिम्मेदारियों को गंभीरता से ले, तो प्रतिकूल तत्वों की पीड़ा को समझा जा सकता है। भारत-विरोधियों को यह लग रहा है कि भारत वैश्विक मंचों पर कोई बड़ा या सकारात्मक बदलाव न कर दे। अतः भारत की आलोचना की स्वाभाविकता को समझदारी की पूरी रोशनी में समझना चाहिए।

इतना तो तय है कि भारत ने जब संयुक्त राष्ट्र सुरक्षा परिषद की अध्यक्षता संभाली है, तो वह दहशतगर्दी से मुकाबला करने और बहुपक्षवाद को बढ़ावा देने जैसे मुद्दों पर खास तवज्जो देगा। चंद देशों के वर्चस्व को भारत पहले भी चुनौती देता रहा है। हालांकि सुरक्षा परिषद की अध्यक्षता के लिए भारत के पास केवल महीने भर का समय है, तब भी कुछ देशों की चिंता समझी जा सकती है। रूसी राष्ट्रपति पुतिन को भी चिंता है कि कहीं भारत नाटो देशों में न शामिल हो जाए। चीन नहीं चाहता कि अमेरिका और भारत की नजदीकी बढ़े। पाकिस्तान शुरू से ही आतंकवाद को छिपाने और भारत को हर कमी के लिए दोषी ठहराने की नीति पर चलता रहा है। ऐसे में, भारत को विश्व स्तर पर मिल रहे छोटे-छोटे मौकों को भी बड़ा बनाने की हर मुमकिन कोशिश करनी ही चाहिए। भारत की बढ़ती जिम्मेदारियों के बीच वह दौर भी भुलाए नहीं भूलता, जब भारत में सीमा पर आतंकवाद की समस्या को दुनिया के आला देश गंभीरता से नहीं लेते थे और अक्सर वे आतंक प्रेमी राष्ट्र के बचाव में खड़े हो जाते थे। जब अमेरिका में 9/11 आतंकी हमला हुआ, तब दुनिया ने भारत का भी दर्द समझना शुरू किया।

भारत को अपनी तमाम खूबियों के साथ दुनिया के सामने आना ही चाहिए। किस देश में कैसा लोकतंत्र है, कहां तानाशाही है और कहां आम लोगों को मसल दिया जाता है, यह किसी से छिपा नहीं है। रुचिरा कंबोज ने जोर कहा है कि हमारा देश बदल रहा है और तेजी से सुधार भी हो रहा है। भारत दुनिया की मदद के लिए हमेशा तैयार रहता है, इसे कोरोना काल में सबने देखा है। अब भी भारत में असंख्य कमियां हैं, उसे विकास के डगर पर बहुत दूर जाना है, लेकिन इसका अर्थ यह नहीं कि भारत की खूबियों को भूलकर केवल कमियों पर चर्चा की जाए। आखिर दुनिया में कौन ऐसा देश है, जो कमियों से पूरी तरह आजाद है? रुचिरा कंबोज ने संयुक्त राष्ट्र के मंच से बिल्कुल सही संदेश दिया है कि हमारी विदेश नीति का केंद्रीय सिद्धांत मानवता-केंद्रित है और आगे यही रहेगा। बेशक, अब समय आ गया है, जब भारत अपनी ताकत को हर तरह से बढ़ाए और दुनिया में सबसे आदर्श आवाज बन जाए।

Advertiser's index

Cover Page

01	Macas Automotive, Faridabad
02	Agrawal Trading Company, Jaipur
63	Motion Industries, Delhi
64	Bharat Gears Limited, Faridabad

Inside Page

59	A. P. Industries, Rajkot
28	Agarwal Metal Industries, Gwalior
57	Agrawal Trading Company, Jaipur
56	Allied Gears India, Delhi
28	Ankit Auto Agency, Delhi
60	ARB Bearings Limited, New Delhi
55	ASM Castings Pvt. Ltd., Faridabad
23	Atul International, Ludhiana
30	Bajrang Spring, Delhi
40	Balwant Motors, Delhi
18	Bawa Murayama Silicon Graphite, Jalandhar
56	Bemex Engineering Organisation, New Delhi
24	Bharti International, Veraval (shapar)
58	Bindra Auto Spares, Delhi
58	Bridle Friction Products, Faridabad
30	British Motor Car Co. (1934) Ltd., Jaipur
22	British Motor Car Co. (1934) Ltd., Jaipur
43	British Motor Car Co. (1934) Ltd., Jaipur
49	British Motor Car Co. (1934) Ltd., Jaipur
12	BST Auto Pvt. Ltd., Jalandhar
09	D.D. Industries Limited, New Delhi
03	El-chico Clutch Pvt. Ltd., Faridabad
21	Fitwell Auto Industry, Jalandhar
19	Gagan Engineers, Ludhiana

05	Ganganagar Motors, Jaipur
29	Harsh Auto Engineering, Hansi
62	Holani Spring (india) Private Limited, Jabalpur
58	Hybrid Auto Parts, Delhi
54	Isha Electronics, Udaipur
04	Jagdish Automobiles, Delhi
14	Kansal Auto Traders, Delhi
31	Kohli Rubber Moulds (India), Delhi
07	Luthra Industrial Corporation, Agra
32	Marc Bearings Pvt. Ltd., Veraval (Shapar)
06	Milan Motor & Tractor Parts, Jaipur
52	Modi Sales, Jaipur
53	National Manufacturing Co., Jalandhar
35	Precision Engineering Works, Ludhiana
11	Pyken Industries, Ghaziabad
08	R.V. Sales Corporation, Ghaziabad
51	RMP Bearings Limited, Ahmedabad
33	Robust Autocomp Private Limited, New Delhi
58	Rose Auto, Delhi
24	Royal Auto Industries (Regd.), Ludhiana
10	S.D. Auto Industries, Jalandhar
34	S. D. Auto Industrial Corporation, Meerut
56	S. R. Industries, Jalandhar
59	Sark International, Hissar
61	Sharda Auto Industries Ltd., Nagpur
56	Sharman Ji Impo Expo, Ludhiana
13	Sheel Auto Parts, Delhi
22	Somani Auto (P) Ltd., Raipur
47	Somani Auto (P) Ltd., Raipur
25	Suri Spares (India), Delhi
47	Yaman Engitech Pvt. Ltd., Noida



16th Auto EXPO 2023
COMPONENTS
12-15 JANUARY 2023
Pragati Maidan, New Delhi, India

**Auto Expo is Going to Happen
after 2 Years**
**Avail the Golden Opportunity
by advertising in this
Special Issue on January 2023**



*The Work On Our Next
Special Issue
of
Auto Expo Special*

*has already begun
Please book your advertisement as early as possible for
appropriate Page in this Special Issue*

Hurry Book Your Space Now

We help your Business to Grow



**For More Details please Contact
09414076426, 08209138320
E-mail : info@parivahansampda.com**



अन्दर के पृष्ठों पर.....

Now You Can Pay
Advertisement / Subscription
Bills Payment Quick & Easy

SCAN & PAY
with any BHIM UPI APP



UPI ID : merchant213298.augp@aubank

Merchant Name : **PARIVAHAN SAMPADA**



for more detail please call us:

9414076426

टैक्स घटने से भारतीय
ऑटो इण्डस्ट्री वैश्विक
स्तर पर होगी प्रतिस्पर्धी

पेज 21

भारतीय जवाब

पेज 15

BYD का इंडियन इलेक्ट्रिक कार
मार्केट में लीडर बनने का टारगेट

पेज 22

कुल ईवी सेल्स में राजस्थान
की भागीदारी 8 प्रतिशत

पेज 22

मारुति सुजुकी ने 2.5 करोड़ व्हीकल्स
के उत्पादन का आंकड़ा पार किया

पेज 35



मकास ऑटोमोटिव, फरीदाबाद
वार्षिक स्थापना दिवस, कर्मचारियों में जोश व
नये उत्साह का संचार



पेज 20

दुर्घटना के चश्मीदी गवाहों के आधार पर
मृतक की मृत्यु ट्रैक्टर दुर्घटना में हुई,
क्षतिपूर्ति का आदेश न्यायपूर्ण

पेज 29

Deathbed पर
डीजल कारें

पेज 30

टफला ब्रेक लाइनिंग द्वारा
रांची में शानदार रोड़-शो
का आयोजन



पेज 24

बदलते मौसम में इम्युनिटी के
लिए इन चीजों को आहार में लें

पेज 25

किआ इंडिया की सेकेंड हैंड
कार मार्केट में एंट्री

पेज 43

बीकानेर भी है बेहतरीन
ट्रेवल डेस्टिनेशन

पेज 28

कॉमर्शियल व्हीकल उद्योग इस साल
अच्छा प्रदर्शन करेगा

पेज 49

उच्चस्तरीय प्रदर्शन और उच्च-विश्वसनीयता का वायदा



पेश है टाटा, अशोक लेलैंड, आइशर वोल्वो की व्यापारिक गाड़ियों के लिए बढ़िया श्रेणी के सर्वोत्तम हैंगर और झूले।

MANUFACTURED BY:

BAWA MURAYAMA SILICON GRAPHITE CASTING COMPANY • For Instant Service Please Contact Vijay Kumar # 9805 721 735 Prachi # 9876 237 871
18, Gobind Plaza Complex, Nakodar Road, Jalandhar-144001 INDIA | Email: bawamurayama@in.com



Any Inquiry Contact us
8426044998

परिवहन सम्पदा

पेज 19 | 15 दिसम्बर 2022

Gagan

ENGINEERS

An ISO Certified Co.



Manufacturers of : All Types of High Class Centre Bolt
U-Bolt, Wheel Spanner & Nuts for Exports & Domestic Market



Gagan ENGINEERS

Guru Nanak Street No.7, Shimlapuri, Gill Road, Ludhiana-141003 (Pb.)
Phone : +91-161-5058344 Fax : 2490344 E-mail : gagan04@hotmail.com
Contact Person : Gagan Gupta (Mobile) +91-98148-11199



वार्षिक
स्थापना दिवस



कर्मचारियों में जोश व
नये उत्साह का संचार

MACAS[®]
AUTOMOTIVE
An ISO/ITAF 16949 Certified Co.

फरीदाबाद। दिसम्बर 2022 भारत की अग्रिम पंक्ति में शामिल क्लच, ब्रेक, बटन (ओ.ई.एम. अप्रूव्ड) निर्माता कम्पनी मकास ऑटोमोटिव, फरीदाबाद द्वारा 1 दिसम्बर 2022 को अपने फरीदाबाद मुख्य प्लांट में हर वर्ष की भांति अपना **वार्षिक दिवस समारोह** बहुत उल्लास पूर्वक मनाया। वार्षिक समारोह में मकास ऑटोमोटिव के मार्केटिंग हैड श्री प्रमोद कुमार के साथ उनकी पूरी सेल्स टीम, प्रोडक्शन टीम तथा सभी कर्मचारियों ने गर्मजोशी से भाग लिया। श्री प्रमोद कुमार का मानना है कि इस एक दिवसीय समारोह में हम मकास के सभी कर्मचारियों को उनके पूरे वर्ष भर मेहनत से कार्य करने की प्रेरणा देते हैं तथा कर्मचारियों को पुरस्कार देकर सम्मानित भी किया जाता है फलस्वरूप उनमें नई उर्जा व लगन से कार्य करने की शक्ति का संचार होता है। यही कारण है कि वर्तमान में हमने मार्केट ट्रेंड मंदी के बावजूद सेल्स में ग्रोथ हासिल की है। वार्षिक समारोह में श्री प्रमोद कुमार ने अपने मकास परिवार के साथ प्लांट पर पूजा अर्चना की तथा भंडारा भी रखा गया जिसके स्वादिष्ट भोजन का रसास्वादन सभी के द्वारा किया गया।

इस अवसर पर श्री प्रमोद कुमार ने बताया कि नवम्बर 2022 में कंपनी द्वारा उच्चतम सेल्स की जबकि आटोमोबाइल इण्डस्ट्री की हालत अभी भी सुखमय नहीं है परन्तु हमारा एक ही सिद्धान्त है 'ग्राहक ही भगवान है' जिसके कारण हमें अपने ग्राहकों से पूर्ण सहयोग प्राप्त हुआ है। उन्नति की कोई सीमा नहीं होती जब तक 100 प्रतिशत बाजार में क्लच व ब्रेक्स मकास का नहीं हो जाता हम मेहनत करते रहेंगे। मकास के सभी कर्मचारियों ने इस पर पूर्ण सहमति दी और पूरी ताकत से प्रोडक्शन करने का आश्वासन भी दिया। स्मरण रहे कि मकास देश की पहली ऐसी कम्पनी है जिसके पैकिंग बाक्स के कस्टमर केयर नं. पर डायरेक्ट जी. एम. का फोन नम्बर दिया गया है जिससे किसी भी प्रकार के सुझाव व शिकायत का तुरन्त समाधान हो सके।

श्री प्रमोद कुमार ने बताया कि शीघ्र ही हम कार सेगमेंट में भी प्रवेश कर रहे हैं और अभी हमारे तीनों प्लांट्स में प्रोडक्शन चल रहा है और इसी उद्घोषण में उन्होने सभी को नववर्ष की शुभमामनायें दी। जनवरी 2022 में प्रगति मैदान, दिल्ली में आयोजित ऑटो एक्सपो में पूरी तैयारी के साथ मकास की मार्केटिंग टीम भाग लेने जा रही है। परिवहन सम्पदा के माध्यम से श्री प्रमोद कुमार अपने सभी ग्राहकों को इस मेले में अपने स्टेण्ड पर आमंत्रित करते हुए कहते हैं कि ग्राहकों की पहली पसंद व इतनी शीघ्र क्लच इण्डस्ट्रीज में टॉप 2 में आना ही अपने आप में एक अजूबा है।





टैक्स घटने से भारतीय ऑटो इंडस्ट्री वैश्विक स्तर पर होगी प्रतिस्पर्धी

टोयोटा किलोस्कर मोटर के वाइस
चेयरमैन ने वाहनों पर टैक्स की रेट्स को
आधा करने की बताई जरूरत



टोयोटा किलोस्कर मोटर के वाइस चेयरमैन विक्रम किलोस्कर ने कहा है कि 10 साल की अवधि के दौरान वाहनों पर टैक्स को घटाकर आधा करने के लिए एक रूपरेखा बनाने की जरूरत है। उन्होंने कहा कि यदि ऐसा किया जाता है तो भारतीय ऑटोमोबाइल इंडस्ट्री ग्लोबल स्तर पर अधिक प्रतिस्पर्धी बन सकेगी और इससे बड़े पैमाने पर रोजगार के अवसर पैदा होंगे, जिससे इंडियन इकोनॉमी को लाभ होगा।

किलोस्कर ने कहा कि फिलहाल इंडियन व्हीकल्स पर टैक्स की रेट्स में भारी कमी नहीं कर सकता है। इसके साथ ही उन्होंने जोड़ा कि देश के कुल सकल घरेलू उत्पाद (जीडीपी) में इस क्षेत्र के योगदान को देखते हुए उद्योग पर उपकर को कम करने की योजना पर विचार किया जा सकता है। उन्होंने कहा कि ऑटोमोबाइल इंडस्ट्री पर अत्यधिक टैक्स लगाया जाता है। यदि हम किसी कार की कीमत को उसके प्रोडक्शन और उसकी बिक्री के समय को देखते हैं, तो ज्यादातर मामलों में यह कारखाने के गेट पर कीमतों की तुलना में माल एवं सेवा कर (जीएसटी) और अन्य सभी करों को जोड़ने के बाद 30 से 50 प्रतिशत अधिक बैठती है।

उन्होंने आगे कहा, 'हम एक उद्योग के रूप में बहुत प्रतिस्पर्धी हैं। मुझे लगता है कि दुनिया में लागत के लिहाज से, गुणवत्ता के लिहाज से, हम काफी प्रतिस्पर्धी बन गए हैं। इसलिए मुझे लगता है कि समय के साथ टैक्स को कम करने की योजना से वास्तव में इंडस्ट्री को फायदा होगा। उन्होंने कहा कि 10 साल की अवधि में, क्या आप इसे आधा कर सकते हैं। क्या ऑटोमोबाइल इंडस्ट्री में कराधान को कम करने के लिए दीर्घकालिक योजना बनाना संभव है, ताकि इसे काफी बड़ा बनाया जा सके। 'इससे यह घरेलू बाजार और एक्सपोर्ट की दृष्टि से अधिक प्रतिस्पर्धी हो सकेगा। इससे बड़े पैमाने पर रोजगार मिलेगा

हमारे सभी सम्माननीय पाठक, विज्ञापनदाता व सदस्यों को यह सूचित किया जाता है कि परिवहन सम्पदा द्वारा ऑन लाईन सेवाओं और हमारी ई-सर्विसेज पोर्टल को और बेहतर बनाने हेतु और ऑन-लाईन सेवाओं की सभी सेवाओं को संचालित करने के लिये एक **Back Office** का आरम्भ किया गया है कृपया पाठक व विज्ञापनदाता भविष्य में हमें निम्न पते पर पत्र व्यवहार करें।

PARIVAHAN SAMPDA

11, Arjun Nagar (South), Kissan Marg, Tonk Road, Near Kriti Marriage Hall
Jaipur-302 015 (Rajasthan) Phone : 0141-3503934

और इकोनॉमी को फायदा होगा। फिलहाल व्हीकल्स पर 28 प्रतिशत जीएसटी लगाया जाता है।

इसके अतिरिक्त वाहन के हिसाब से इस पर एक से 22 प्रतिशत का उपकर लगता है। पूर्ण निर्मित इकाई (सीबीयू) के रूप में आयातित कारों पर 60 से 100 फीसदी का सीमा शुल्क लगता है। किलोस्कर ने कहा कि धीरे-धीरे टैक्सों को कम करने से रोजगार और अधिक वृद्धि को बढ़ावा मिलेगा



OUR RANGE



Largest Customer Network After Market | Export

Manufacturer & Exporters of All Type of Flywheel Ring Gear

FITWELL AUTO INDUSTRY

Plot No. 48, Ajay Nagar, Backside Indl/Estate, Jalandhar - 144004 (Pb.)

Mobile : 9357753996, 9357253996, 9317908900

Email : fairing125@gmail.com, asmadaan@gmail.com



Somani Enterprises

Retailer TATA MOTORS Parts for Delhi

2803, Guru Nanak Auto Market, Kashmere Gate, Delhi-110 006, Ph.: 23974715, 23943477, 64532987

BYD का इंडियन इलेक्ट्रिक कार मार्केट में लीडर बनने का टारगेट

चीन की इलेक्ट्रिक व्हीकल (ईवी) विनिर्माता बीवाईडी ने भारत के यात्री ईवी बाजार में वर्ष 2030 तक 40 प्रतिशत हिस्सेदारी हासिल कर अग्रणी स्थिति में आने का लक्ष्य रखा है।

बीवाईडी के एक वरिष्ठ अधिकारी ने इलेक्ट्रिक एसयूवी मॉडल 'आटो 3' पेश करते हुए विस्तार योजनाओं का जिक्र किया। कम्पनी को भरोसा है कि नवीन ऊर्जा व्हीकल टेक्नालॉजी में अपनी वैश्विक क्षमताओं के दम पर वह इस लक्ष्य को हासिल कर लेगी।

भारत के यात्री ईवी बाजार में फिलहाल टाटा मोटर्स अग्रणी स्थिति में है। महिंद्रा एंड महिंद्रा ने भी इस दिशा में अपने कदम बढ़ा दिए हैं। लेकिन बीवाईडी की भारतीय इकाई बीवाईडी इंडिया को अपने नए मॉडल के दम पर अच्छी मौजूदगी हासिल करने की उम्मीद है। आटो 3 मॉडल की आपूर्ति अगले साल जनवरी से शुरू होगी। हालांकि कम्पनी ने इसकी कीमत का खुलासा नहीं किया।

बीवाईडी इंडिया के वरिष्ठ उपाध्यक्ष (इलेक्ट्रिक यात्री व्हीकल) संजय गोपालकृष्णन ने कहा, "हम जिस भी बाजार में कदम रखते हैं, वहां के अगुवा बनना चाहते हैं। इलेक्ट्रिक बस खंड में हमारी 6-70 प्रतिशत हिस्सेदारी है। हम इस कामयाबी को इलेक्ट्रिक यात्री व्हीकल खंड में भी दोहराना चाहते हैं।"

उन्होंने कहा कि वर्ष 2030 तक भारत में इलेक्ट्रिक व्हीकल बाजार 55 लाख इकाई तक पहुंच जाने का अनुमान है जिसमें यात्री ईवी का हिस्सा 25-30 प्रतिशत रह सकता है। इसमें से करीब 40 प्रतिशत हिस्सा पाने का लक्ष्य बीवाईडी ने रखा है। उन्होंने कहा कि अगले साल भारत में कम्पनी की करीब 15,000 इकाइयों की सेल्स करने की योजना है। फिलहाल आटो 3 के अलावा कम्पनी ई6 मॉडल की भी सेल्स कर रही है।



कुल ईवी सेल्स में राजस्थान की भागीदारी 8%

कोविड के बाद क्रूड ऑयल की कीमतों में तेजी के चलते इंडियन मार्केट में पेट्रोल की कीमतों में हुई बड़ी बढ़ोतरी के साथ ही फ्यूल बेस्ड टू-व्हीलर्स की कॉस्ट ऑफ ओनरशिप बढ़ने के कारण इलेक्ट्रिक व्हीकल्स की सेल्स को बड़ा बूस्ट मिला है। इलेक्ट्रिक व्हीकल्स के प्रति लोगों की बढ़ती दिलचस्पी का अंदाजा इसी से लगाया जा सकता है कि 2013-14 से 2015-16 के बीच जहां देश में कुल ईवी सेल्स 3000 से 18000 यूनिट्स सालाना के स्तर पर थी वहीं 2019-20 व 2020-21 में यह एक लाख यूनिट्स से आगे निकल गई। वर्ष 2021-22 में जहां कुल ईवी सेल्स 4.55 लाख यूनिट्स रही वहीं चालू फाइनेंशियल ईयर के शुरुआती 6 महीनों में यानि अप्रैल-सितम्बर 2022 में ही देश में ईवी सेल्स 5 लाख यूनिट्स के लेवल के पार पहुंच चुकी है।



देश में 30 सितम्बर 2022 तक कुल 15.94 लाख इलेक्ट्रिक व्हीकल्स बिक चुके हैं व इनमें इलेक्ट्रिक पैसेंजर 3-व्हीलर्स का शेयर 50.24 प्रतिशत जबकि इलेक्ट्रिक 2-व्हीलर्स का शेयर 41.63 प्रतिशत रहा। इसी तरह यदि विभिन्न राज्यों के कुल ईवी सेल्स में भागीदारी को देखें तो जुलाई-सितम्बर 2022 क्वार्टर में उत्तर प्रदेश का कुल ईवी सेल्स में भागीदारी सर्वाधिक 17 प्रतिशत के लेवल पर रही व इसके बाद 12 प्रतिशत भागीदारी के साथ महाराष्ट्र दूसरे स्थान पर रहा। राजस्थान की स्थिति देखें तो कुल ईवी सेल्स में राजस्थान की भागीदारी 8 प्रतिशत रही व इससे पिछले 2 क्वार्टर्स से लगातार बढ़त दर्ज की जा रही है। देखा जाए तो देश के टॉप-5 राज्यों का जुलाई-सितम्बर 2022 क्वार्टर में दर्ज की गई 2.77 लाख यूनिट्स की कुल ईवी सेल्स में 51 प्रतिशत भागीदारी है।



Distributor/Stockist:

Punjab Motor Store

61, Transport Nagar, Jaipur-302003

Mobile: 09829200031



Atul International

Suppliers of: Auto & Tractor Spare Parts

**Heavy & Light Commercial Vehicle Spares,
Jeep Spare Parts, Tractor & Tiller Parts**

OUR PRODUCTS



Atul International

(Suppliers of: Auto & Tractor Spare Parts)

Nirankari Street No.6, Miller Ganj, G.T. Road. Ludhiana-3.

Off.: 0167-2537233, 4637233 Cell : 094170-39233

E-Mail : info@atulinter.com, ksinter44@gmail.com

Website : www.atulinter.com

REVOLUTION™ TECHNOLOGY

FCL No. 1
Rolling Bearings & Cool



Customer Care : 096620 55055

Divisional Distributor
SHREE G. R. ENTERPRISES
Jaipur (Rajasthan) Mob. : 7976379730

डिस्कलेमर

परिवहन सम्पदा में प्रकाशित हर प्रकार के कंटेंट के जरिए पाठकों को कारोबारी जगत में हो रहे घटनाक्रम की जानकारी, विश्लेषण, सूचनाएं आदि देने का प्रयास रहता है। इनमें से कई बार ऐसे कंटेंट का प्रकाशन भी हो सकता है जो परिवहन सम्पदा के पास उपलब्ध जानकारीयों से मेल नहीं खाता हो व अलग हो। इसलिए परिवहन सम्पदा में प्रकाशित कंटेंट के आधार पर अगर कोई कैसा भी निर्णय करता है तो उसकी जिम्मेदारी परिवहन सम्पदा नहीं लेता है। पाठक स्वयं अपने विवेक से ही निर्णय करें ऐसी अपेक्षा की जाती है। परिवहन सम्पदा में जिन विज्ञापनों का प्रकाशन किया जाता है उनके बारे में यह स्पष्ट किया जाता है कि परिवहन सम्पदा का किसी भी विज्ञापनदाता से विज्ञापन के अलावा अन्य कोई सारोकार नहीं है और न ही विज्ञापनों में दर्शाई सामग्री का कोई समर्थन परिवहन सम्पदा पत्रिका द्वारा किया जाता है। विज्ञापनों से संबंधित किसी भी प्रकार के स्पष्टीकरण व दावे के लिए विज्ञापनदाता ही जिम्मेदार होगा। परिवहन सम्पदा में प्रकाशित कंटेंट लेखकों, न्यूज एजेंसी व संपादकीय विभाग द्वारा उपलब्ध कराए जाते हैं जिनपर पूरी तरह से परिवहन सम्पदा का सर्वाधिकार है। परिवहन सम्पदा में प्रकाशित किसी भी तरह के कंटेंट का किसी भी व्यक्ति, संस्थान या अन्य द्वारा बिना परिवहन सम्पदा की लिखित अनुमति के प्रकाशन व प्रसारण किया जाना गैर-कानूनी होगा।

टफला ब्रेक लाइनिंग द्वारा रांची में शानदार रोड-शो का आयोजन



TOUGHLA BRAKE LININGS
TRULY AUTOMOTIVATED



रांची, मई 2016 | टफला ब्रेक लाइनिंग, साहिबबाद (गाजियाबाद) द्वारा झारखंड की राजधानी रांची एवं आस-पास के एरिया में रोड शो का आयोजन किया गया। जिसमें कम्पनी की कैनोपी लगाकर सभी प्रोडक्ट्स का डिस्प्ले किया गया तथा उपस्थित मैकेनिक्स को प्रोडक्ट की गुणवत्ता तथा फिटमेंट के बारे में विस्तृत जानकारी प्रदान की गई।



इस अवसर पर टफला ब्रेक लाइनिंग के रांची के अधिकृत डिस्ट्रीब्यूटर मै. ए. ए. एन्टरप्राइजेज के श्री भूपेन्द्र सिंह ने इस रोड-शो में अपना भरपूर सहयोग प्रदान किया।


रांची रोड-शो में रांची व इसके आस-पास के क्षेत्र के मिस्त्रियों द्वारा सम्पर्क किया गया तथा उन्हें ब्रेक लाइनिंग फिटमेंट व गुणवत्ता की विस्तृत रूप से जानकारी प्रदान की गई। कम्पनी प्रवक्ता ने हमारे प्रतिनिधि को बताया कि इस तरह के मैकेनिक्स मोट आयोजित करने का उद्देश्य मिस्त्रियों और डीलर्स से कम्पनी का सीधे जुड़े रहना है। कम्पनी द्वारा सभी मैकेनिक्स को आकर्षक उपहार भी दिये गये। आमंत्रित मैकेनिक्स ने स्वादिष्ट स्वल्पाहार का आनंद भी लिया।



श्री भूपेन्द्र सिंह

मै. ए. ए. एन्टरप्राइजेज, रांची

TRADE FARMOX® GENUINE SPARES MARK



Hub Bolt, Center Bolts
U-Bolts, Studs, Makhli Bolt, Axle Bolt
Tiller Tyne Bolt, Trolley Wheel Bolt, Shovel bolt

ROYAL AUTO INDUSTRIES (Regd.)
(Manufacturer:- Tractor, Trolley, Jeep & Motor Parts)
#138, Street No. 1, Bachiter Nagar, Gill Road, LUDHIANA - 141006 (Pb.)
Phone : (M) 09417355581, 09463005769, 09464880096
E-mail : rai.ludhiana@gmail.com

बदलते मौसम में इम्युनिटी के लिए इन चीजों को आहार में लें

मौसम में बदलाव होने लगा है। सुबह और शाम को पड़ने वाली ठंड और धूल-कणों के नीचे रहने से सांस के पुराने रोगियों की मुश्किलें बढ़ने लगी हैं। फेफड़े में संक्रमण की समस्या होने लगती है। वहीं अस्थमा पीड़ितों का दम फूलने लगा है। इसकी प्रमुख वजह शरीर की रोग प्रतिरोधक क्षमता का कमजोर होना है, जिससे बदलते मौसम में बीमारियां प्रभावी होने लगी हैं और लोग बीमार होने लगते हैं। ऐसे में आयुर्वेद को अपना कर प्रतिरोधक क्षमता (इम्युनिटी) बढ़ाने के साथ बीमारियों को होने से भी रोका जा सकता है।

अदरक, काली मिर्च और लौंग का काढ़ा

सांस की बीमारी है तो पांच ग्राम अदरक, दो काली मिर्च, दो लौंग को अच्छी तरह से कूटकर आधा लीटर पानी में उबाल लें। इस पानी को गुनगुना कर सुबह-शाम पीएं करे। इसके नियमित उपयोग से फेफड़ों को शक्ति मिलती है। सांस की तकलीफ कम होती है। श्वास नलिकाओं में चिपका हुआ बलगम आसानी से बाहर निकल जाता है। इसके सेवन से सांस और जकड़न वाली खांसी में आराम मिलता है। यह शरीर की प्रतिरोधक क्षमता बढ़ाने का भी कारगर उपाय है। इनसे इम्युनिटी भी बढ़ती है।

बच्चों का सर्दी-खांसी से ऐसे करें बचाव



पांच वर्ष से अधिक उम्र के बच्चों को मौसम में बदलाव व सर्दी-खांसी से बचाने के लिए सुहागा के छोटे-छोटे टुकड़े करके तवे पर फुला लें। फिर चने के बराबर मात्रा शहद और अदरक के रस के साथ सेवन कराएं। इसके सेवन से बच्चों को सर्दी, खांसी, जुकाम, नाक बहना जैसी बदलते मौसम की तकलीफ नहीं होगी।

गिलोय और एलोवेरा भी फायदेमंद

गिलाये का रस 10 मिली (एमएल), तुलसी पत्ती का रस 10 एमएल और 50 एमएल एलोवेरा जूस को मिलाकर सुबह खाली पेट लेने से इम्युनिटी बढ़ती है और ठंड के प्रकोप से भी बचाव होता है। मौसम में बदलाव का शरीर पर प्रभाव नहीं पड़ता है।

बुजुर्गों के लिए खास उपाय: बुजुर्गों, कमजोर प्रतिरोधक क्षमता एवं महिलाओं को सर्दी से बचाने के लिए दूध के साथ खजूर, काले तिल और अश्वगंधा लेना चाहिए। यह बुजुर्गों को अधिक सर्दी से बचाने का कारगर एवं सशक्त उपाय है। मुलेठी का एंटीवायरल गुण वायरस का संक्रमण रोकने के साथ गले के खरास और दर्द से राहत दिलाती है। ऐसी समस्या होने पर इसे चूसें।

DRUS™
FORGE

styr™
Crank & All. Ind.



An ISO 9001:2008 Certified Company

- Crank Shaft
- Connecting Rod
- Cam Shaft

**Crank Shaft Range for Automobile
Tractor & Compressor**

- Perkins/Massey Ferguson
- Mahindra & Mahindra
- Eicher Tractor
- New Holland
- Powertrac
- Farmtrac
- Sonalika
- Kirloskar
- Escorts
- Swaraj
- Ford
- HMT
- Maruti Suzuki
- Eicher Canter
- Swaraj Mazda
- Shaktiman
- Leyland
- Toyota
- Tata
- Atlas Capco
- K.G. Khosla
- Rustan
- Hino



SURI SPARES (INDIA)

Specialist in : Crank Shaft

3/2778, Rajasthan Motor Market, Hamilton Road
Mori Gate, Delhi-110006

Mobile: +91-9811079459, 8076348239

E-mail: surispares@gmail.com



Leading Distributor/Dealer/Stockist DELHI

Firm Name	Address	Contact Person	Deals in
Shakti Traders	558/41, National Bearing Market Hamilton Road, Kashmere Gate, Delhi-110006	9868249718 9350419105	Auto Components for HCV's, LCV's, SUV's, Jeep, Cars
Sheel Auto Parts	9, Gurunanak Auto Market Kashmere Gate, Delhi-110006 E-mail : sheelautoparts@gmail.com	Sushil Kumar Bansal 9811401472	GAJRA, BHARAT, MSL, EYE, XLO Auto Components for HCV's, LCV's, SUV's, Jeep, Cars
Shiv Auto Agencies (Regd.)	1111/1, Bara Bazar, Kashmere Gate Sant Shri Asha Ramji Auto Tower, Delhi-6 E-mail : shivauto@yahoo.com	9810390400 9811373736	Auto Electrical Parts & Vehicle Body Parts for HCV's, LCV's, SUV's, Jeep, Cars
Shiv Shakti Traders	403-A Rajan Kalan Punja Sharif, Kashmere Gate, Delhi-110006 E-mail : ganpati.jcb@gmail.com	Ajay Kumar 09871779132	Earthmoving Spare Parts
Shiva Exports (India)	N-24, Gali No.9, Anand Parbat Ind. Area New Rohtak Road, New Delhi-110005 E-mail : goelsunil99@yahoo.com	9968020371	Earthmoving Spare Parts
Shri Anil Kumar Sharma	429,bhai Parmanand Colony Guru Taj Bahadur Nagar, Delhi-110009		Auto Components for HCV's, LCV's, SUV's, Jeep, Cars
Shri Gobind Hari Motors	2808, Gurunanak Auto Market, Kashmere Gate, Delhi-110006 E-mail : manishbudhiraja@ymail.com	Sumit Budhiraja 09810106601	Auto Components for HCV's, LCV's, SUV's, Jeep, Cars
Shri Ram Alpine Sales Pvt. Ltd.	101, Kirti Deep Building, Nangal Roy Busenore Center, Delhi		Auto Components for HCV's, LCV's, SUV's, Jeep, Cars
Shri Sati Trading Co.	627-B, Hamilton Road, Kashmere Gate, Delhi-110006	Ajay Kumar	Auto Components for HCV's, LCV's, SUV's, Jeep, Cars
Shri Surdarshan Tractor	2753/2, Hamilton Road Mori Gate, Delhi-110006 E-mail : sudershantractors@gmail.com	9811888790 9899669926	Auto Components for HCV's, LCV's, SUV's, Jeep, Cars
Shummi Automobiles	774, Chabi Ganj, Kashmere Gate, Delhi-110006		Auto Components for HCV's, LCV's, SUV's, Jeep, Cars
Sidharth Enterprises	443/13, Shiv Motor Market, Punja Sharif, kashmer Gate, Delhi-110006		Auto Components for HCV's, LCV's, SUV's, Jeep, Cars
Singh India Corporation	First Floor, 3831-32, Maqbool Press Wali Gali Gali Bihari Lal, Mori Gate, Delhi-110006 E-mail : oberoi.aman@yahoo.co.in	Gagan Deep Singh 9871666622	LPS Fasteners, KZORS Brake Systems for HCV's, LCV's, SUV's, Jeep, Cars
SLS Marketing	1520-1521, First Floor, Church Road Kashmere Gate, Delhi-110006 E-mail : somleyland@gmail.com	Kartik Sharma 09811419888	SF Gear & Gear Parts, AMREP Clutch Systems for HCV's, LCV's, SUV's, Jeep, Cars
Smart Parts Exports	4316/5, Lawrence Road, Delhi-110035 E-mail; smartparts07@gmail.com	Mayank Jain 9311210602	Auto Components for HCV's, LCV's, SUV's, Jeep, Cars
SOMANI ENTERPRISES	2803, Gurunanak Auto Market Kashmere Gate, Delhi-110006 E-mail : somanient@yahoo.co.in	C.M. Somani 09818636381	Auto Components for HCV's, LCV's, SUV's, Jeep, Cars
Sonu Auto Parts	847/6, Crown Motor Market, Tilak Street, Kashmere Gate, Delhi-110006 E-mail : hashsonu1313@gmail.com	Raman Deep Singh 9810391321 9350117088	MOBITECH Auto Electrical Parts for HCV's, LCV's, SUV's, Jeep, Cars
SP Sales Corporation	3481-82, Nicholson Road Mori Gate, Delhi-110006 E-mail : info@spsalescorp.com	Vineet Gupta	Earthmoving Spares
Sri Mahavir Tractors	2766, Hamilton Road, Mori Gate, Delhi-110006 E-mail : paritjain2016@gmail.com	Parit Jain 9899957587	Clutch & Components for HCV's, LCV's, SUV's, Jeep, Cars
State Bearings	42-42A, P.S. Jain Motor Makret Kashmere Gate, Delhi-110006 E-mail : rajesh_juneja1007@yahoo.com	Subhash Chander	NBC Bearing, FAG Bearings, ABC Bearings for HCV's, LCV's, SUV's, Jeep, Cars
Sunny Bearings	B.o. 2893, Saggar Street, Ram Bazar, Mori Gate, Delhi-110006		Auto Components for HCV's, LCV's, SUV's, Jeep, Cars

Leading Distributor/Dealer/Stockist DELHI

Firm Name	Address	Contact Person	Deals in
Super (Rubber) Spares	3626/252, Bholaram Market, 2nd Floor Mori Gate, Delhi-110006 E-mail : superspares252@gmail.com	09810055016	Earthmoving Spares
Super India Trading Co.	232, Guru Nanak Auto Market Kashmere Gate, Delhi-110006	Satish Sachdeva 09810864658	Auto Components for HCV's, LCV's, SUV's, Jeep, Cars
Super Tech. Engineers	3513-3515/7, 1st Floor, Chutani Manzil Nicholson Road, Mori Gate, Delhi,-110006 E-mail : supertech1884@gmail.com	09312131884 09350186661	Earthmoving Spares
Supreme Sales Agencies	1281, 1st Floor, Bara Bazar, Near Bata, Kashmere Gate, Delhi-110006 E-mail : jainpkssa@gmail.com	Pankaj Jain 9868504739	JAI Leaf Springs, WABCO Auto Components for HCV's, LCV's, SUV's, Jeep, Cars
Suri Autoelektrik Co.	K-34, Udyog Nagar Industries Complex, P.O. Nangloi, Peeragarhi, Delhi-110006 E-mail : surioverseas@gmail.com		Auto Components for HCV's, LCV's, SUV's, Jeep, Cars
Swami Motors	F-1989, Lampur Road, Narela (Mandi), Delhi-110040	Krishan kumar 9811341995	Auto Components for HCV's, LCV's, SUV's, Jeep, Cars
Swarn Industires	21/8, Pant Nagar, P.o. Jang Pura Delhi-110014		Auto Components for HCV's, LCV's, SUV's, Jeep, Cars
T.R. Impex	A-85, Narang Colony, Janakpuri, Delhi-110058 E-mail : sales@automotivespaes.in	9312226768	Brake Parts for HCV's, LCV's, SUV's, Jeep, Cars
Tajinder Pal Singh	C-74, Preet Vihar, Delhi-110092		Auto Components for HCV's, LCV's, SUV's, Jeep, Cars
Taranjeet Singh	K.D. 134, Pritampura, Delhi		Auto Components for HCV's, LCV's, SUV's, Jeep, Cars
Tarun Motors	1413/15-A, Guru Nanak Charitable Trust Market, Nicholson Road, Delhi-110006 E-mail : tarunmotorsdelhi@gmail.com	Tarun Sethi 09868331616	SEC Water pump Assembly, Gear & Gear Parts, TOMSON Oil Seals, U. J. Cross, Bearings
The Swastik Marketing Co.	FA-362, Ground Floor, Mansarover Garden Near Kirti Nagar, Opp. HDFC Bank, New Delhi E-mail : arvindbagaria@hotmail.com	Arvind Kumar Bagaria 9999478000	Auto Components for HCV's, LCV's, SUV's, Jeep, Cars
Tirupati Traders	845, First Floor, Tilak Gali Kashmere Gate, Delhi-110006 E-Mail : ektasales0693@gmail.com	Yashpal Sukhija 9212253106	Auto Components for HCV's, LCV's, SUV's, Jeep, Cars
Tractor Trading Company	487, Gali Rajan Kalan, Punja Sharif Kashmere Gate, Delhi-110006 E-mail : ngr.viking@gmail.com	J. K. Kohli 9810053398	VIKING Clutch Plates, Clutch Facing, Brake Linings for HCV's, LCV's, SUV's, Jeep, Cars
Triveni Traders & Engineers	2601, Hamilton Road Kashmere Gate, Delhi-110006 E-mail : tteparts@vsnl.com	Rakesh Sethi 09811160849	Earthmoving Spares
Trupart Automotive India Pvt. Ltd.	3053, Gali Kalyan Singh Ram Bazar, Mori Gate, Delhi-110006 E-mail : trupartindia@gmail.com	9810475251	E-Rikshaw
Umesh Auto Enterprises	3141/14, Shenaz Building Ground Floor, Mori Gate, Delhi-110006 E-mail : abm10283@yahoo.co.in	9818387744	Earthmoving Spares
Unitech Sales	3435/27, firestone Building, Nicholson Road, Mori Gate, Delhi-110006 E-mail : unitechsales12@gmail.com	09999900130	MANN Filters, Fleetguard Oil Seals for HCV's, LCV's, SUV's, Jeep, Cars
Universal Automobiles	28, Vardan House, Chabi Ganj Kashmere Gate, Delhi-110006	Manmohan Singh 09212150766	Auto Components for HCV's, LCV's, SUV's, Jeep, Cars
Veena Auto Industries	3066, Street Kalyan Singh Ram Bazar, Mori Gate, Delhi-110006 E-mail : deepakahuja500@gmail.com	Deepak Ahuja 09811762838	Auto Electrical Parts for HCV's, LCV's, SUV's, Jeep, Cars
Vesco International	1332-A, Sultan Singh Building Kashmere Gate, Delhi-110006 E-mail : sanjaygoel69@yahoo.co.in	Sanjay Goyal 9870287730	BHARAT Gears, MACAS, MSL Clutch Systems, for HCV's, LCV's, SUV's, Jeep, Cars



बीकानेर भी है बेहतरीन ट्रेवल डेस्टिनेशन



राजस्थान में सिर्फ जयपुर, उदयपुर और जोधपुर ही मशहूर लोकेशंस नहीं हैं बल्कि इनके अलावा भी घूमने लायक बेहतरीन शहर हैं जिनमें से एक है बीकानेर जो राजस्थान के उत्तर-पश्चिम क्षेत्र में स्थित है। जयपुर से पहले बीकानेर ही राजे-रजवाड़ों के राज्य राजस्थान की राजधानी था। बीकानेर शहर इस बात का जीता-जागता उदाहरण है कि यहां के शासकों ने उस जमाने में किस तरह का गौरवपूर्ण जीवन जिया होगा। बीकानेर में आपको कदम-कदम पर बड़ी-बड़ी हवेलियां, महल और किले दिख जाएंगे। इसके अलावा अगर आप धार्मिक प्रवृत्ति के हैं तो यहां कई मंदिरों की भी सैर कर सकते हैं। आज के बीकानेर की बात करें तो पापड़, भुजिया, रसगुल्ले की बात किये बिना चर्चा अधूरी कहलाएगी।

कैसे पहुंचें : नजदीकी एयरपोर्ट जोधपुर एयरपोर्ट या जयपुर एयरपोर्ट से टैक्सी या बस के जरिये बीकानेर पहुंच सकते हैं।

रेलवे स्टेशन :- बीकानेर जंक्शन, जालगढ़ रेलवे स्टेशन। शहर में 2 रेलवे स्टेशन है लिहाजा बीकानेर तक पहुंचने के लिए रेल का सफर ज्यादा

बेहतर रहेगा।

सड़क मार्ग:- दिल्ली से बीकानेर की दूरी करीब 496 है और अगर आप सड़क मार्ग से जाते हैं तो करीब 8 घंटे में यह सफर तय कर सकते हैं।

देखने लायक : जूनागढ़ किला:- बीकानेर में क्या-क्या देख सकते हैं और कहां-कहां घूम सकते हैं इस बारे में अगर आप किसी से पूछेंगे तो लिस्ट में पहले नम्बर पर नाम आएगा, जूनागढ़ का किला। बीकानेर के सबसे अहम जगहों में से एक है जूनागढ़ का किला। 1478 में इस किले का निर्माण तत्कालीन महाराजा राव बीका ने शुरू करवाया था जिनके नाम पर इस शहर का नाम पड़ा बीकानेर। हालांकि राजा राय सिंह और राजा करण सिंह के समय यह किला बनकर पूरी तरह से तैयार हुआ। इस किले में मुगल, गुजराती और राजपूती स्टाइल का आर्किटेक्चर देखने को मिलता है।

लालगढ़ पैलेस :- 20वीं शताब्दी में अपने पिता महाराजा लालसिंह जी की याद में महाराजा गंगा सिंह ने लालगढ़ पैलेस का निर्माण करवाया था। इस पैलेस को अब लग्जरी होटल में तब्दील कर दिया गया है लेकिन आज भी इस जगह पर बड़ी संख्या में पर्यटकों का आना लगा रहता है। इस पैलेस में एक नहीं बल्कि 2-2 म्यूजियम भी है जहां प्राचीन इतिहास की कई चीजें देखने को मिलेंगी।

करणी माता मंदिर:- बीकानेर की एक जगह तो दुनियाभर में मशहूर है वह है करणी माता मंदिर जिसे चूहों का मंदिर भी कहते हैं। यह मंदिर बीकानेर के

देशनोक इलाके में है। इस मंदिर में चूहों का राज चलता है और यहां हजारों की तादाद में चूहे रहते हैं। करणी माता जिन्हें मां दुर्गा का अवतार माना जाता है। इस मंदिर में आकर दर्शन करना अपने आप में एक अनोखा अनुभव है।

श्रीलक्ष्मीनाथ मंदिर:- यह बीकानेर के सबसे पुराने मंदिरों में से एक है। भगवान विष्णु और माता लक्ष्मी को समर्पित इस मंदिर का निर्माण राव लुन्करण ने करवाया था। मशहूर जूनागढ़ किले से महज 4 किलोमीटर की दूरी पर है श्री लक्ष्मीनाथ मंदिर जो अपने सिल्वर आर्टवर्क और विभिन्न देवी देवताओं की खूबसूरत मूर्तियों के लिए प्रसिद्ध है।

**Manufactures & Supplier of
Tata & Leyland Brake Drums & Other Automobile Parts**

Also Mfg. of
Agriculture Tractor Trolley Hubs 13x16
Guttoo, 12x14 12x15 etc. (CI & Steel)

ASCO
HUBS & DRUMS
An ISO 9001 : 2008

Any Enquiry send Email
ascohubsdrums23@gmail.com

AGARWAL METAL INDUSTRIES
23, A & B, Industrial Estate, Hazira, Gwalior-474 004 (M.P.)
Ph.: 0751-2330790, 9407211843 Mobile : 98262-38351, 9301107837

ANK
U. J. CROSS

Specialist In
All Kind of U.J. Cross Kits
Prop. Shaft Components
Steering Cross Assy.
Wheel Spanners

Since : 1987

ANKIT AUTO AGENCY

197, Prem Gali, Punja Sharif, Kashmere Gate, Delhi-110 006
Phone: (O) 011-45784542 Cell : 09999257596
Customer Care : # 9810163039
Email : ankcross@yahoo.co.in

Works: Sector-5, D.S.I.D.C. Industrial Area, Bawana, Delhi-110 039

दुर्घटना के चश्मीदी गवाहों के आधार पर मृतक की मृत्यु ट्रेक्टर दुर्घटना में हुई, क्षतिपूर्ति का आदेश न्यायपूर्ण

इलाहाबाद उच्च न्यायालय के न्यायाधीश रजनीश कुमार के समक्ष एक याचिका मोटर दुर्घटना के संदर्भ में क्षतिपूर्ति का लेकर दिनेशचन्द्र शुक्ला व अन्य बनाम उमा मिश्रा व अन्य संबंधित प्रकरण में विचारार्थ प्रस्तुत की गई। इस प्रकरण का संक्षिप्त विवरण यह है कि गत 6 मई 2006 को सायं 6-7 बजे मृतक अनिल कुमार मिश्रा बनाम विककी अपने मामा के पुत्र की की शहीद समारोह में शामिल होने जा रहे थे। वह मोटर साइकिल पर सवार थे, वह जब पचदेवरा पुलिस थाने के पास से गुजर रहे थे, उसी समय एक ट्रेक्टर सामने से आया तथा ड्राइवर इस ट्रेक्टर को लापरवाही पूर्ण परिचालित कर रहा था, उसने अनिल कुमार को टक्कर मार दी। यह घटना गांव काउडला के पास घटित हुई। इस दुर्घटना से मृतक अनिल कुमार की मृत्यु हो गई। मृतक के पास मोटरसाइकिल चालन का उचित लाइसेंस उपलब्ध था, मोटर साइकिल नेशनल इंश्योरेंस कम्पनी के पास बीमित थी और यह बीमा 8 नवंबर 2005 से 7 नवंबर 2006 तक वैध था। ट्रेक्टर भी न्यू इंडिया इंश्योरेंस कम्पनी के पास बीमित था। मृतक के दाह संस्कार के पश्चात उसके दादा ने पुलिस में एफआईआर दर्ज की। यह शिकायत धारा 279, 304ए तथा 427 आईपीसी के अंतर्गत दायर की गई। मृतक इस परिवार का आय अर्जित करने वाला एकमात्र सदस्य था।



इसी संदर्भ में प्रतिवादी संख्या एक से तीन के द्वारा संयुक्त जवाब प्रस्तुत किया गया और अपनी गलती से स्पष्ट इनकार किया। प्रतिवादी संख्या 5 न्यू इंडिया इंश्योरेंस कम्पनी ने भी लिखित उत्तर में आरोप से इनकार किया। उसने स्पष्ट किया कि दुर्घटना में अनिल कुमार की मृत्यु नहीं हुई है।

सभी पक्षों की बहस के दौरान कुल आठ मुद्दों पर ट्रिब्यूनल ने विशेष ध्यान देने का निर्णय लिया तथा 152000 रुपए की क्षतिपूर्ति का आदेश शिकायतकर्ता के पक्ष में दिया।

अपीलेंट के अधिवक्ता ने स्पष्ट किया कि क्लेमेट के अधिवक्ता ने बहुत झूठी शिकायत की है। उसके ट्रेक्टर का कोई दोष नहीं है। ट्रेक्टर इस दुर्घटना में शामिल नहीं है, यह दुर्घटना 6 मई 2006 को सम्पन्न हुई। एफआईआर 8 मई को दायर की गई। एफआईआर में ट्रेक्टर के नंबर का कोई उल्लेख नहीं है।

प्रतिवादी संख्या एक के अधिवक्ता ने कहा कि मृतक की मृत्यु ट्रेक्टर की दुर्घटना के कारण घटित हुई है। इसका परिचालन उमेश शुक्ला द्वारा किया जा रहा है।

सभी पक्षों को सुनने के पश्चात न्यायाधीश ने कहा कि अनिल कुमार मिश्रा की मृत्यु 6 मई को हुई थी, जब वह मोटर साइकिल के द्वारा जा रहा था और ट्रेक्टर के द्वारा टक्कर मारी गई। इस संबंध में एफआईआर दर्ज मृतक के दादा के द्वारा दायर की गई। यह ट्रेक्टर दर्शन शुक्ला का है। उसका पुत्र इसका परिचालन कर रहा था। इस संबंध में आशीष कुमार वाजपेयी व अनुपम मिश्रा चश्मदीद गवाह है।

इसमें कोई विरोध नहीं है। ट्रेक्टर का मालिक दर्शन था यह भी कहा गया कि दर्शन का पुत्र इस वाहन का परिचालन कर रहा था। ट्रिब्यूनल ने सभी पक्षों को सुनने के पश्चात कहा कि अनिल कुमार मिश्रा की मृत्यु दुर्घटना में हुई है। यह दुर्घटना गवाहों के बयानों के द्वारा दिए बयानों से भी सिद्ध होता है। इससे यह स्पष्ट हो जाता है कि ट्रेक्टर की दुर्घटना में लिप्तता सिद्ध होती है। मोटर वाहन कानून के अनुसार क्लेम पिटिशन का निर्णय उपलब्ध गवाहों के बयानों पर निर्भर करता है। इसमें कोई विरोध नहीं है कि एफआईआर ट्रेक्टर चालक व उसके मालिक के विरुद्ध दायर की गई है। इससे यह स्पष्ट हो जाता है कि इस दुर्घटना में ट्रेक्टर की लिप्तता है। न्यायालय इस संदर्भ में ट्रिब्यूनल के निर्णय को उचित मानता है।

अपीलेंट के अधिवक्ता ने कहा कि प्रतिवादी क्लेमेट की ओर से सर्वप्रथम क्लेम पिटिशन महेन्द्र मिश्रा के द्वारा दायर की गई वह सात वर्ष तक लापता था। इसमें राशि भी भिन्न है तथा ट्रेक्टर का नम्बर भी उल्लेखित नहीं था।

अपीलेंट के अधिवक्ता ने कहा कि प्रतिवादी क्लेमेट ने ऐसे लोगों की गवाही प्रस्तुत की है जो उसके रिश्तेदार व संबंधित है। गवाहों ने स्वयं कहा है कि क्लेमेट उसका रिश्तेदार है। उसने स्पष्ट किया है कि दुर्घटना के दिन वह भी शहीद समारोह में जा रहा था और उसने दुर्घटना को स्वयं देखा है, उसकी उपस्थिति को चुनौती नहीं दी जा सकती है।

एफआईआर में स्पष्ट कहा गया है कि ट्रेक्टर के साथ ट्रॉली भी जुड़ी हुई थी और शहीद के लोग उस पर 30-40 लोग सवार थे। ट्रिब्यूनल ने भी यह स्वीकार किया है कि ट्रॉली ट्रेक्टर के साथ थी तथा उस पर यात्री सवार थे, ट्रेक्टर का उपयोग कृषि कार्य के लिए होता है लेकिन इसका इस प्रकरण में वाणिज्यिक उपयोग किया जा रहा था जो बीमा पॉलिसी की शर्तों के विरुद्ध है। न्यायालय ने अपने आदेश में लियाकत बनाम चुनी देवी 2010(4)AWG 4087(LB) में स्पष्ट किया है कि बीमा पॉलिसी की शर्त के उल्लंघन पर बीमा कम्पनी क्षतिपूर्ति भुगतान के लिए उत्तरदायी नहीं है। न्यायालय ने कहा कि उपरोक्त आदेश वर्तमान प्रकरण में लागू नहीं होता है, क्योंकि बीमा कम्पनी ने स्वयं कहा है कि ट्रॉली ट्रेक्टर के साथ जुड़ी हुई थी, लेकिन वह पंजीकृत नहीं है, बीमित नहीं है। एफआईआर में कहा गया है कि ट्रॉली साथ में थी और उस पर शहीद पार्टी जा रही थी। न्यायालय ने अपील को खारिज करते हुए ट्रिब्यूनल के आदेश को उचित ठहराया तथा कहा कि ट्रिब्यूनल ने सभी तथ्यों की जांच पड़ताल करके अपना निर्णय दिया है तथा ट्रिब्यूनल ने 152000 रुपए की क्षतिपूर्ति का आदेश मृतक के वारिसों के पक्ष में सुनाया है, वह उचित है। इसमें हस्तक्षेप की आवश्यकता नहीं है।

SURYA SILENCER

SILENCER PIPES & FUEL TANKS
A House of Automotive Exhaust System

An ISO 9001:2008 Certified Co.

NOISELESS, FUMELESS & DURABLE

Export Quality

Suitable For:

TOYOTA	HYUNDAI	TATA	AMKOL	EICHER
MAHINDRA	MARUTI SUZUKI	CHEVROLET	SWARAJ MAZDA	AMW

Manufactured By
Harsh Auto Engineering
Shastri Nagar New Peer Baba Mandir
Hansi-125 033 (Dist.: Hissar) Haryana
Mobile.: 9812024170, 9034014999, 9728111155
E-mail : suryasilencer@gmail.com

Required Dealers/Stockists for UP, MP, Bihar, Chhattisgarh, H.P., Uttarakhand & Jharkhand

'Deathbed' पर डीजल कारें!



10 वर्ष पूर्व तक इंडियन कार मार्केट में डीजल कारों का बहुत बड़ा शेयर था जो वर्तमान में घटकर 20 प्रतिशत से भी कम रह गया है। एक्सपर्ट के मुताबिक कड़े एमीशन नियम लागू होने के साथ ही डीजल कारों के शेयर में और गिरावट देखने को मिल सकती है। डाटा के लिहाज से देखें तो वर्ष 2012 में कुल कार सेल्स में डीजल कारों का शेयर 54 प्रतिशत था जो जनवरी-जून 2022 पीरियड में घटकर 20 प्रतिशत से भी कम रह गया है। लगभग सभी सेगमेंट्स में डीजल कारों के प्रति कस्टमर्स की दिलचस्पी कम होती दिख रही है। वर्तमान में हैचबैक व सेडान सेगमेंट की

कुल कार सेल्स में डीजल मॉडल्स का कंट्रीव्यूशन मात्र 1 प्रतिशत है जबकि वैन एवं यूटिलिटी सेगमेंट में यह 25 प्रतिशत वहीं कॉम्पैक्ट एसयूवी सेगमेंट में यह 16 प्रतिशत है।

मारुति द्वारा डीजल अर्टिगा मॉडल को बंद करने के चलते 7 सीटर वाले व्हीकल सेगमेंट में भी पेट्रोल व सीएनजी कारों की तुलना में डीजल कारों की सेल्स कमजोर पड़ रही है। 4 मीटर से लंबी एसयूवी वाला ही एकमात्र सेगमेंट बचा है जिसमें फिलहाल डीजल मॉडल्स का शेयर 80 प्रतिशत से अधिक है।

एक्सपर्ट्स की मानें तो डीजल कारों की घटती सेल्स का प्रमुख कारण पेट्रोल व डीजल रेट्स के बीच घटते गैप को माना जा सकता है। मई 2012 में यह गैप 32.37 रुपए प्रति लीटर था जबकि वर्तमान में यह घटकर मात्र 7.1 रुपए प्रति लीटर के लगभग रह गया है। इसी के साथ अप्रैल 2020 से कड़े बीएस-6 नियमों के मुताबिक डीजल इंजन बनाने की बढ़ी कॉस्ट के चलते पेट्रोल व डीजल कारों के बीच का प्राइस गैप बढ़ा है। दिल्ली/एनसीआर में तो 10 वर्ष पुरानी डीजल कारों पर बैन के चलते इनकी रिसेल वेल्स पर भी बड़ा इंपैक्ट आया है।

कंज्यूमर्स के साथ ही कार कंपनियां भी

धीरे-धीरे डीजल पोर्टफोलियो को खत्म कर रही हैं। वर्तमान में इंडिया में मारुति सुजुकी, फॉक्सवैगन, स्कोडा, ऑडी, रेनो व निसान डीजल कारें मैन्यूफैक्चर ही नहीं करती। असल में इंडियन कार मार्केट में सबसे बड़ी कम्पनी मारुति सुजुकी द्वारा डीजल कारों को बंद करने के निर्णय से डीजल कारों की सेल्स पर सबसे बड़ा इंपैक्ट पड़ा है। कुछ वर्ष पूर्व तक मारुति सुजुकी के 7 मॉडल्स में डीजल वेरिएंट उपलब्ध थे।

पेट्रोलियम मिनिस्टर के पिछले दिनों के बयानों के अनुसार पेट्रोल सेल्स पर सरकारी तेल कंपनियों को जहां किसी प्रकार का नुकसान नहीं हो रहा है पर डीजल पर कंपनियों को 3-4 रुपए प्रति लीटर का नुकसान हो रहा है। ऐसे में यदि पेट्रोल कीमतें घटती हैं तो फिलहाल डीजल कीमतों में कमी होने की संभावना नहीं लगती। ऐसे में पेट्रोल व डीजल प्राइस के बीच गैप और घटकर 5 रुपए प्रति लीटर तक हो सकता है जिससे डीजल कारों के प्रति दिलचस्पी और कम हो सकती है।



Distributor/Stockist:
Shri Bajrang Automobiles

Loha Mandi Road, Road No. 14
V.K.I. Area, Jaipur (Raj.)
Mobile : 09024444919

Manufacturer of All Kinds of Steel Wire Springs



**Specialist in TATA 1210, SE 1510, 1612, TC, EX 709, 407, 608, 1109
Turbo & Leyland All Models**

BAJRANG SPRING

197/4, Prem Gali, Punja Shariff, Kashmere Gate, Delhi-110 006 E-mail : bajrangspring01@gmail.com
Contact : Mr. K. K. Gupta # 09891368821 Mr. Madhur Gupta # 09958890903

सूचना

विज्ञापनों की सत्यता प्रमाणित करने का कोई प्रावधान हमारे यहां नहीं है। विज्ञापनों पर अमल करने से पूर्व स्वयं उनकी सत्यता की जांच कर अपने विवेक का इस्तेमाल करें। समस्त लेख एवं समाचार विभिन्न स्रोतों से प्राप्त किये जाते हैं। संपादक मण्डल एवं प्रकाशक इसकी प्रमाणिकता के लिए किसी भी रूप से जिम्मेदार नहीं होगा। किसी भी विवाद की स्थिति में न्याय का क्षेत्र जयपुर (राजस्थान) ही होगा।



BIR®

AN ISO 9001:2015 CERTIFIED CO.

expect more ? | think BIR

O.E. Quality Automotive Rubber Components



Load Cushions



Torque Bushes



Center Bearings



Engine Mount



Rubber Bushes



Lifter Bush Kit



Dealers/Distributors
Enquires Invited For
All Over India

Authorised Distributor For Rajasthan
Harshad Motors

Godam No.6, Truck Stand, Transport Nagar, Jaipur
Mobile : 9413693373, 9414278396

KOHLI RUBBER MOULDS (INDIA)

Plot No. 35, Phase-V, Sector-53, HSIIDC, Kundli, Distt. Sonapat-131028 (Haryana)

Mobile : 7982363980, 9818097511, 9910421140

Email : kohlimounts@gmail.com Website : www.kohliurbtech.com



AN ISO 9001 COMPANY

“कवालिटी में जब भी होगा आपका विश्वास, तो मार्क बेरिंग होगा हमेशा आपके पास.....”



Required
Distributor For
**Madhya Pradesh
& Rajasthan**



MANUFACTURER, EXPORTER & O.E.M. SUPPLIER
SINCE : 1995



Marc Bearings Pvt. Ltd.

is an ISO 9001 company from India manufacture and export wide range of **Tapper, Spherical, Cylindrical Roller & Ball Bearings** and other **special types of bearings**

made from Chrome steel SAE 52100/GCR15 as per International standard and specification.



MARC BEARINGS PVT. LTD.

MANUFACTURER : ALL TYPES OF ROLLER BEARINGS

Shapar Survey No.-34, Plot No.-17, Dharti Agro Gate, National Highway 27,
Shapar (Veraval) 360 024, Dist. Rajkot. (Gujarat) INDIA.

Phone : +91-2827-252250 Customer Care No.: +91-99047 22250

E-mail : sales@marcbearings.com, export@marcbearings.com, info@marcbearings.com www.marcbearings.com





Any Inquiry Contact us
8426044998

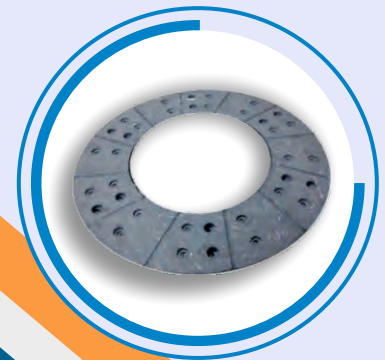
परिवहन सम्पदा

पेज 33

15 दिसम्बर 2022

RB ROBUST BRAKES™

**BRAKE LININGS, DISC BRAKE PAD
BRAKE SHOE 4 WHEELERS
TRACTOR-DISC & LINING**



OUR RANGE



Largest Customer Network

**DEALERS
ENQUIRIES
SOLICITED**



Robust Autocomp Pvt. Ltd.

📍 1C/13, Rajnigandha Building, New Rohtak Road, Karol Bagh, Central Delhi, New Delhi 110005 IN

📍 C-20, Phase II, Gautam Budh Nagar, Noida (UP) 📞 +91-8766356968, 9971346667

✉ info@robustbrakes.com, sks@robustbrakes.com 🌐 www.robustbrakes.com

Trade Mark No. 2982143



The Real Quality of Bronze Bushes
Genuine Bushes

For complete range of **Bronze Bushes**



Specialist

Bell crank Bush Tata, Leyland & JCB Bushes in Aluminum Bronze

USE OF QUALITY BUSHES
FOR ALL VEHICLES



Manufacturing By CNC Machine



We Invited



Channel Partners

S.K. AUTO INDUSTRIAL CORPORATION

An ISO 9001:2015 Certified Company

Head Office : 25/5, Prem Niwas, G-Block, Shastri Nagar, Meerut (U.P.)

Mobile : 09760726191, 9837273882, 9457820012, 6395475701 Email : sunilbushes@yahoo.com

Visit us at : www.sunilbushes.com

Factory Site : 329-Gyan Lok, Opp. Jai Hind City, Bijli Mamba Bypass Road, Bajout (Meerut) U.P.

मारुति सुजुकी ने 2.5 करोड़ व्हीकल्स के उत्पादन का आंकड़ा पार किया

मारुति सुजुकी इंडिया (एमएसआई) ने 2.5 करोड़ व्हीकल्स के उत्पादन का आंकड़ा पार कर लिया है। कम्पनी ने यह जानकारी दी। मारुति सुजुकी ने उत्पादन दिसंबर 1983 में शुरू किया था और मार्च, 1994 में 10 लाख का आंकड़ा पार कर लिया था। मार्च, 2011 तक एक करोड़ व्हीकल्स का उत्पादन और जुलाई, 2018 तक दो करोड़ व्हीकल्स का उत्पादन कर लिया था। इसकी पहला उत्पादन संयंत्र हरियाणा के गुरुग्राम में शुरू हुआ था। अब



उसको दो विनिर्माण संयंत्र हरियाणा में हैं जिनमें से एक गुरुग्राम में और दूसरा मानेसर में है। इन दोनों की वार्षिक उत्पादन क्षमता 15 लाख यूनिट्स है। कम्पनी घरेलू बाजार में 16 यात्री व्हीकल्स की सेल्स करती है और करीब 100 देशों में व्हीकल्स का निर्यात करती है। मारुति सुजुकी इंडिया के प्रबंध निदेशक एवं मुख्य कार्यपालक अधिकारी हिसाशी ताकेउची ने बयान में कहा, "2022 में सुजुकी की भारत की जनता के साझेदारी को 40 वर्ष पूरे हो जाएंगे। 2.5 करोड़ की उत्पादन क्षमता इस वर्ष हासिल करना भारत की जनता के साथ निरंतर प्रतिबद्धता और साझेदारी का संकेत है।" उन्होंने बताया कि आगे जाकर कम्पनी बाजार में नए उत्पाद लेकर आएगी। ताकेउची ने बताया, "यात्री व्हीकल्स की बढ़ती मांग को देखते हुए हम हरियाणा के खारखोड़ा में नए विनिर्माण केंद्र की शुरुआत करने पर काम कर रहे हैं।"



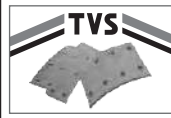
A NAME IN QUALITY AUTO PARTS



Manufacturer of PROPELLER SHAFTS COMPONENTS FOR JEEP, TATA ACE & AMBASSADOR



PRECISION ENGG. WORKS
Kanganwal Road, Industrial Area-C, Jaspal Banger
Ludhiana-141 122 (Punjab)
Phone: (Off.) 0161-2511421 Mobile : 09814101972, 09464661872
E-mail : pew.ludhiana@gmail.com Website : www.precisionengg.com



TVS Brake Lining

MARKET UPDATE AS ON 05.12.2022

PARTICULAR	AF-180 BLACK	AF-63 WHITE
407 STD	550	590
407 1st O/S	640	630
407 2nd O/S	670	670
608 STD	670	670
608 1st O/S	750	710
608 2nd O/S	790	800
709 Air Brake STD	1210	720
709 Air Brake 1st O/S	1320	950
709 Air Brake 2nd O/S	1360	1100
909 Air Brake STD	1450	1120
909 Air Brake 1st O/S	1490	1130
909 Air Brake 2nd O/S	1560	1200
1109 Air Brake STD	1500	1150
1109 Air Brake 1st O/S	1620	1250
1109 Air Brake 2nd O/S	1720	1380
TS/1 STD	1800	1750
TS/1 1st O/S	1900	1900
TS/2 STD	1850	1850
TS/2 1st O/S	2080	2050
Leyland 122 STD 5"	1250	
Leyland 122 1st O/S	1350	
Leyland 324 STD	1550	
Leyland 324 1st O/S	1650	

CLUTCH FACING

PARTICULAR	CLUTCH FACING	PRICE
Tata 407 All Type	Canter	340
Tata 608/GB-30		440
Tata GB-40		540
Tata GB-75		1180

BRAKE LINING (JEEP SECTION)

PARTICULAR	STD	1st O/S	2nd O/S
Marshall Rear	360	370	390
Commander 540	270	300	320
FC 150	230	250	260
Scorpio 122	520	550	650
207	360	380	400
Scorpio CRDI	670	700	750
Matador307/Tempo Trax	310	340	380

Courtsey By: **VM ENTERPRISES** 743,, Chotta Bazar, Kashmere Gate, Delhi-6 Phone : (O) 011-23948863 (M) 9999480225, 8586021250

Note:- We are publishing the net rates of the Delhi Market report which are just to give the readers and retailers on overview of the market. The magazine doesn't make any claim of goods being sold at these rates.



BHARAT GEARS

Delhi Market Report As On 01.12.2022



Part No.	DESCRIPTION	PRICE
TATA CWP		
001/002(A)	CROWN WHEEL/PINION TATA 312-12MM	6945
001/002(B)	CROWN WHEEL/PINION TATA 312-14MM	6945
003/004	CROWN WHEEL/PINION TATA 1210	8243
2061/2062	CROWN WHEEL/PINION TATA 709 8x31	6766
023/024	CROWN WHEEL/PINION TATA 1612 41/6	8519
043/044	CROWN WHEEL/PINION TATA 1210 S	8275
063/064	CROWN WHEEL/PINION TATA 1210 S	8357
083/084	CROWN WHEEL/PINION TATA 1312	8193
4007/4008	CROWN WHEEL/PINION TATA 1312 GLE 45/7	8313
4015/4016	CROWN WHEEL/PINION TATA 1613/2213	8204
2543/2544	CROWN WHEEL/PINION TATA 1613/2213	9400
2043/2044	CROWN WHEEL/PINION TATA 1312 TC 37/7	8998
2045/2046	CROWN WHEEL/PINION TATA 1510 47/8	8998
057/058	CROWN WHEEL/PINION TATA 2416-48/7	14641
2087/2088	CROWN WHEEL/PINION TATA-1615C/2515C-41	14554
2089/2090M	CROWN WHEEL/PINION TATA-2515EX - 41/6	15320
2541/2542	CROWN WHEEL/PINION TATA-2515EX	16417
2577/2578	CWP Tata 3118 CWP 7x43	16603
2377 / 2378	CROWN WHEEL/PINION 2516C 41X6 RR/FR	14032
2379 / 2380	CROWN WHEEL/PINION 2516C 41X6 FR/FR	14032
1887/1888	CROWN WHEEL/PINION TATA 407	5211
LELAND CWP		
005/006E	LEYLAND COMET 12MM (OEP NO F-1660211)	9516
1981/1982M	LEYLAND TUSKER 14MM (OEP NO F-1606711)	9674
2593/2594	CROWN WHEEL PINION AL 3516 MERITOR AXLE	19488
2595/2596	CROWN WHEEL PINION AL 3516 MERITOR AXLE	19293
2597/2598	CROWN WHEEL PINION AL 3516 MERITOR AXLE	17699
2769/2770	CWP MERRITOR AXLE CWP SK1616/LPT2518	17699
2771/2772	CWP MERRITOR AXLE CWP 2518/3118 - RH -	17699
2773/2774	CWP MERRITOR AXLE CWP LPT3118	17699
2775/2776	CWP MERRITOR AXLE AL2214 TURBO /TATA 4923	17676
2777/2778	CWP MERRITOR AXLE AL 4921 TATA 2518 - LH	17676
2779/2780	CWP MERRITOR AXLE -AL2523 BOGI SUSP.	17676
7665/7666	CWP-AL-2516 TAROS TIPPER - 6X39 -	15993
7667/7668	CWP-AL-2516 TAROS TIPPER - 6X39 - C0230 Z	15993
7669/7770	CWP- FOR 1613 TRUCKS - 6X37 - RH C0300	14816
7671/7672	CWP-AL- 1616 TIPPER 12 HOLE LEY BUTTERFLY -	15571
7673/7674	CWP- FOR AL 3116/3118/AMW4018/1618TP -	19277
2097/2098	CWP- FOR TATA 3118 - 7X43 DIA 455	19544
2421/22	CROWN WHEEL&PINION SET REAR NG - 6X41 -	16792
2423/24	CROWN WHEEL&PINION SET FWD NG - 6X41-431	17676
2425/26	CROWN WHEEL&PINION SET REAR NG - 6X37-431	17676
2427/28	CROWN WHEEL&PINION SET FWD NG - 6X37-431	17676
2429/30	CROWN WHEEL &PINION SET REAR - 7X45 -	19323
SWARAJ MAZDA CWP		
4963/4964	CWP SWARAJ MAZDA 7X46 W01527110C	5877
CANTER CWP		
2527/2528	CROWN WHEEL/PINION CANTER 6X37	5984
2529/2530	CROWN WHEEL/PINION CANTER 7x46	6246
4961/4962	CROWN WHEEL/PINION CANTER 7X46	6246
MAHINDRA CWP		
4951/4952	CROWN WHEEL PINION M&M MAXI TRUCK	3437
4953/4954	CROWN WHEEL PINION JEEP 1520N 26T (10X43)	3384
4955/4956	CROWN WHEEL PINION JEEP 1080N (10X43)	3407
2531/2532	CROWN WHEEL/PINION M&M MAXI PICK UP 11X	2697

Part No.	DESCRIPTION	PRICE
TATA ACE CWP		
4967/4968	CWP TATA ACE 8X39 (Thin)	1987
4977/4978	CWP TATA ACE 9X44 (Thin)	1987
4969/4970	CWP TATA ACE 9X44 (Thick)	1997
2763/2764	CWP TATA ACE 7x36 (Thin)	1987
2765/2766	CWP TATA ACE 9x40 (CNG)	1987
TRACTOR CWP		
1879/1880	CROWN WHEEL/PINION TAFE - 1035	6407
1881/1882	CROWN WHEEL/PINION TAFE - 241	6564
2525/2526	CROWN WHEEL/PINION FARMTRAC 6X37	7758
2555/2556R	CROWN WHEEL/PINION FARMTRAC 7X40	7758
5003/5004	CWP SWARAJ 855 13X42 OEP NO :	5598
5005/5006	CWP MASSEY FERGUSON (TAFE) -	6810
PINION		
004L	PINION TATA 1210	2290
044L	INION TATA 1210 S	2290
064L	PINION TATA 1210 S	2290
084L	PINION TATA 1312	2400
024L	PINION TATA 1612	2400
4008	PINION TATA 1312	2402
4016	PINION TATA 1613/2213	2401
2044L	PINION TATA 1312 TC	2421
2046L	PINION TATA 1510	2421
1888L	PINION TATA 407	1597
058L	PINION TATA 2416	3268
2088L	PINION TATA 1615C/1515C	3268
2090L	PINION TATA 2515EX	3643
2378L	PINION TATA 2516C	3519
2380L	PINION TATA 2516C	3519
4014L	PINION TATA 709	1633
2544L	PINION TATA 1613/2213 (EN 353)	2797
2594L	PINION AL 3516 MERITOR AXLE (6X37) 421 DIA	4472
2596L	PINION AL 3516 MERITOR AXLE (6X37) 431 DIA	4701
2598L	PINION AL 3516 MERITOR AXLE (6X41)	4701
2596	ML PINION AL 3516 MERITOR AXLE (6X41) PINION	4701
2578L	PINION TATA 2515EX 257635305420	3643
2542L	PINION TATA 2515EX(7X41)	3643
ST. BEVEL		
2001	SPIDER KIT WITHOUT SPIDER TATA 1210	2612
2002	SPIDER KIT WITHOUT SPIDER TATA 1210S	2612
2003	SPIDER KIT WITHOUT SPIDER TATA 1210S	2612
2004	SPIDER KIT WITHOUT SPIDER TATA 1312	3144
2005	SPIDER KIT WITHOUT SPIDER TATA 1312	3144
1001	SPIDER TATA 1210/1210 S	631
1003	SPIDER TATA 1312	791
2004S	SPIDER KIT WITH SPIDER TATA 1312	3869
834	AXLE GEAR TATA 1210 S	1015
874	AXLE GEAR TATA 1210 S	1015
890	AXLE GEAR TATA 1312	1015
894	AXLE GEAR TATA 1312	1015
2010A	AXLE GEAR TATA 1613	1015
5861S	SPIDER TATA 2515EX (NEW MODEL)	1497
5861A	AXLE GEAR TATA 1613 (NEW MODEL)	1584
TR GEARS GB-30		
105	MAIN SHAFT 1210 S GB-30	2185
205	MAIN DRIVE GEAR 1210 S GB-30	2108

Courtesy By : SHEEL AUTO PARTS 9, Guru Nanak Auto Market, Kashmere Gate, Delhi-6 (M) 9811401472, 8386394400

Note:- We are publishing the net rates of the Delhi Market report which are just to give the readers and retailers on overview of the market. The magazine doesn't make any claim of goods being sold at these rates.



BHARAT GEARS

Delhi Market Report As On 01.12.2022



Part No.	DESCRIPTION	PRICE
TR GEARS GB-30		
307	CLUSTER GEAR 1210 S GB-30	2917
509	REVERSE GEAR 1210 S O/TYPE GB-30	1602
509M	REVERSE GEAR 1210 S MODIFIED GB-30	1602
605	SECOND SPEED GEAR 1210/1210 S GB-30	1395
606	THIRD SPEED GEAR 1210/1210 S GB-30	966
618	FIRST SPEED GEAR 1210 S GB-30	1707
619	FOURTH SPEED GEAR 1210 S GB-30	1272
624	DOUBLE GEAR 1210 S -34 T GB-30	1502
625	DOUBLE GEAR 1210 S -29 T GB-30	1369
753	SHIFTER SLEEVE BIG 26T GB-30	566
1070	ENGAGING GEAR GB-30	1063
1071	COLLOR BUSH 2NS SPEED GB-30	701
1170	ENGAGING HUB GB-30	1003
541	REV.GEAR 1210S-35T 1ST TYPE GB-30	1643
TR GEARS GB-40		
107	MAIN SHAFT - GB-40 250530157901	2952
230	MAIN DRIVE GEAR (17T) - GB-40	2480
231	MAIN DRIVE GEAR (15T) - GB-40	2614
3300	COUNTER SHAFT - GB-40	3201
340	COUNTER SHAFT (W/O DOG TEETH) - GB-40	3105
422	TWIN GEAR (17T+23T) - GB-40	2299
423	CONSTANT MESH GEAR (38T) - GB-40	2339
424	TWIN GEAR (17T+22T) - GB-40	2585
525A	REV.IDLER GEAR (20T) - GB-40	1444
527	1ST SPEED GAER (39T) - GB-40	3168
610	2ND SPEED GEAR (32T) - GB-40	2227
611	3RD SPEED GEAR (25T) - GB-40	2421
612	4TH SPEED GEAR (19T) - GB-40	2371
613A	4TH SPEED GEAR (20T) - GB-40	2294
615	1ST SPEED GEAR (38T) - GB-40	2820
616	3RD SPEED GEAR (26T) - GB-40	2530
692	CONST. MESH GEAR (36T) - GB-40	2358
693	4TH SPEED GEAR (29T)COUNTER - GB-40	1865
694	4TH SPEED GEAR (28T) COUNTER - GB-40	1766
785	SHIFTER SLEEVE 4TH 5TH (45SP) - GB-40	1176
1073M	COLLAR BUSH BIG 47.20MM - GB-40	1044
1073	COLLAR BUSH BIG O/TYPE - GB-40	1008
1079	COLLAR BUSH SMALL 44.50MM - GB-40	978
1092	ENGAGING GEAR 4TH/5TH - GB-40	1977
535	SPLIT GEAR(17T) - GB-40	1065
536	SPLIT GEAR(22T) - GB-40	1296
535M	SPLIT GEAR(17T) MODIFIED - GB-40	1076
536M	SPLIT GEAR(22T) MODIFIED - GB-40	1267
537	SPLIT GEAR(23T) - GB-40	1316
791	SHIFTER SLEEVE 1ST SPEED - GB-40	1053
792	SYNCH. RING. 5TH SLEEVE - GB-40	1304
5847	REVERSE GEAR ON MAIN SHAFT - GB-40	2688
5848	MAIN DRIVE GEAR 1312/1612 TC - GB-40	2523
5849	MAIN DRIVE GEAR 1312 SINGLE BRNG - GB-40	2866
5960	MAIN SHAFT GB-40 TC WITH LOCK GROOVE-GB-40	3045
5961	MAIN DRIVE GEAR (17T) WITH LOCK GROOVE - GB-40	2702
5962	ENGAGING GEAR 2ND/3RD - GB-40	1861
5963	OP PLATE 15T - GB-40	1707
5964	3RD & 4TH PLATE - GB-40	917
525EN	REV.IDLER GEAR (20T) EN 353 - GB-40	1713

Part No.	DESCRIPTION	PRICE
TR GEARS GB-40		
230M	MAIN DRIVE GEAR (17T) SINGLE BEARING 1109 - GB-40	2480
231M	MAIN DRIVE GEAR (15T)SINGLE BEARING 1109 - GB-40	2810
715	SYNCHRONIZER RING GB-40	482
TR GEARS GB-18		
4105	MAIN SHAFT - GB-18	2434
4205	MAIN DRIVE GEAR (18T) - GB-18	1754
4205M	MAIN DRIVE GEAR (19T) TURBO - GB-18	1786
4307	COUNTER SHAFT - GB-18	2532
4307M	COUNTER SHAFT TURBO - GB-18	2752
4618	1ST SPEED GEAR - GB-18	1453
4605	2ND SPEED GEAR (32T) - GB-18	1188
4606	3RD SPEED GEAR (23T) - GB-18	1221
4619	4TH SPEED GEAR (22T) - GB-18	1134
4619M 4	TH SPEED GEAR TURBO - GB-18	1319
4626	DOUBLE GEAR BIG (36T) - GB-18	1147
4624	DOUBLE GEAR BIG (37T) - GB-18	1026
4625	DOUBLE GEAR SMALL (33T) - GB-18	907
4625M	DOUBLE GEAR SMALL (33T) TURBO - GB-18	1119
4509	REV. IDLER GEAR (22T) - GB-18	1127
4023	ENGAGING GEAR 2ND/3RD - GB-18	737
4070	ENGAGING GEAR 4TH/5TH - GB-18	800
4753	SLEEVE 2ND/3RD - GB-18	875
4745	SLEEVE 4TH/5TH - GB-18	843
4071	COLLAR BUSH - GB-18	378
4071M	COLLAR BUSH TURBO - GB-18	405
4541	REV. GEAR ON M.S. (36T) - GB-18	1853
4827	SYNCHRONIZER RING(27T) GB-18	297
4836	SYNCHRONIZER RING (36T) GB-18	297
4845	SYNCHRONIZER RING(45T) GB-18	297
TR GEARS GB-27		
5801	MAIN SHAFT 709	2298
5802	MAIN DRIVE GEAR 609/709 (19T)	2078
5803	COLLAR BUSH 709	755
5804	COLLAR BUSH BIG 2/3RD 709	620
5805	REV. IDLER GEAR 709	1221
5806	ENGAGING HUB 4/5TH 709	1608
5807	SPLIT GEAR ON COUNTER SHAFT 709	1181
5808	COUNTER SHAFT WITH GEAR 709 (20T)	2728
5809	COUNTER SHAFT WITH GEAR 709 (19T)	2678
5810	SYNCH BRASS CONE ON M/DRIVE	396
5811	SYNCH SLEEVE 2/3RD 709	1324
5812	SYNCH SLEEVE 1ST & REV 709	1261
5791	REV. ON MAIN SHAFT	2082
5792	MAIN DRIVE GEAR 609/709 (18T)	2113
5793	1ST SPEED GEAR 709	1762
5794	2ND SPEED GEAR 32T 709	1835
5795	2ND SPEED GEAR 31T 709	1757
5796	3RD SPEED GEAR 22T 709	2066
5797	3RD SPEED GEAR 23T 709	2046
5798	4TH SPEED GEAR 19T 709	1894
5799	4TH SPEED GEAR 20T 709	1976
5991	TOP PLATE 3RD GEAR 709	616
5992	TOP PLATE 4TH GEAR 709	620
5993	DOUBLE BIG 39T 709	1959
5994	DOUBLE SMALL 28T 709	1146

Courtesy By : SHEEL AUTO PARTS 9, Guru Nanak Auto Market, Kashmere Gate, Delhi-6 (M) 9811401472, 8386394400

Note:- We are publishing the net rates of the Delhi Market report which are just to give the readers and retailers an overview of the market. The magazine doesn't make any claim of goods being sold at these rates.



AAYUB Fly Wheel Assy & Ring

Delhi Market Report As On 01.12.2022

AAYUB

A BRAND FOR PERFECT FITMENT

PART NO	SUITABLE FOR	CLUTCH DIA	NO. OF TEETH	NET RATES
AF1001	TML Ace	170 mm	120	1694
AF1002	TML Indica	170 mm	120	1857
AF1004	TML 407	240 mm	114	3636
AF1005	TML 12 Hole GB40 (330 Dia)	330 mm	125	3464
AF1006	TML 1109 Sensor (6 CUT)	330 mm	125	4656
AF1007	TML1109 Euro IV (58 holes)	330 mm	125	4795
AF1008	TML GB60 Without Collar	352 mm	146	4329
AF1009	TML GB60 Collar type (6 cut)	352 mm	146	4762
AF1010	TML 697 CNG GB 60	330 mm	146	4845
AF1011	TML Euro 4 1616 GB 60	352 mm	146	5280
AF1012	TML 2515 TC GB60	352 mm	173	3825
AF1013	TML 2518 TC Hyva GB60	352 mm	138	3822
AF1014	TML 1613/3118 (Hole Type) GB60	352 mm	138	3962
AF1015	TML 1613/3118 GB75	380 mm	138	5318
AF1016	TML Nova	NA	158	7046
AF1017	TML 1613 TC Truck GB40 (12-hole)	330 mm	159	3990
AF1018	TML 1613 TC Bus GB40 (12-hole)	330 mm	127	3990
AF1019	TML Prima GB 1150	430 mm	149	8522
AF1020	TML GB 40 8 HOLE	310 mm	125	3464
AF1021	TML GB 40 12 HOLE 15 "	330 mm	125	3464
AF1022	TML GB 40 330 Dia 12 HOLE WITH OUT MARKIMG	330 mm	125	3464
AF1023	TML 407 BS4 SP	260 mm	114	4718
AF1024	TML 1613 CNG BUS GB 40	330 mm	125	4743
AF1025	TML 1613/1616 With Collar & Back Plate GB 60	NA	146	6288
AF1026	TML GB 75/ GB110 (6203 bearing)BS6	395 mm	138	6422
AF1029	TML Superace	200 mm	120	2245
AF1031	TML 407 BS4 SP SPACIO	240 mm	114	3908
AF1032	TML EURO IV (6CUT)	330 mm	125	4421
AF1033	TML Euro IV (58 holes)	330 mm	125	5421
AF1035	TML GB60 EURO IV (58 hole)	352 mm	146	5423
AF1036	TML 709 OLD	NA	125	4323
AF1037	TML NEW INDICA TCIC (high Inertia)		120	2245
AF1038	TML Ultra 1518	352 mm	144	6867
AF1039	TML Ultra 1518 New Euro 6	NA	144	7350
AF1040	TML LP 40731 BUS		114	4899
AF1041	TML 709 WITH OD 58 SENSOR HOLE	NA	125	5114
AF1042	TML 1613 CNG BUS GB 40 (6204 Bearing)	330 mm	125	4512
AF1043	TML ULTRA BUS BS4	330 mm	125	3845
AF2001	AMW BS2	380 mm	138	5894
AF2002	AMW BS3	380 mm	138	5934
AF2003	AMW BS4	380 mm	138	6422
AF3001	AL Hino 14" 4 fingure -2214	352 mm	136	6666
AF3002	AL Hino 15" Cut Type -4018/3118/Hyva	380 mm	136	6888
AF3003	AL 13" with Sensor	330 mm	126	4497
AF3004	AL 15" Valeo Type Falcon	350 mm	136	5132
AF3005	AL 15" with Face Plate 4 Cut on Face	NA	136	7594
AF3006	AL 14" Hino Sensor 4 Fingure	NA	136	8013
AF3007	AL Dost	215 mm	119	2168
AF3008	AL 14" STALLION (6DTI -E1)	350 mm	136	5067
AF3009	AL ECOMET (12 hole), hino	330 mm	126	4440
AF3010	AL Ecomet (58 hole ,12 hole)	330 mm	126	5074
AF3011	AL 15" Cut type sensor	NA	136	7437
AF3012	AL EURO IV	380 mm	136	5484

Courtesy By : SHEEL AUTO PARTS 9, Guru Nanak Auto Market, Kashmere Gate, Delhi-6 (M) 9811401472, 8386394400

Note:- We are publishing the net rates of the Delhi Market report which are just to give the readers and retailers on overview of the market. The magazine doesn't make any claim of goods being sold at these rates.



Market Report

TVS GIRLING PARTS



TVS-Girling

As on 03.12.2022

PART NO.	DESCRIPTION	RATES
TATA		
29966709	C.M.C. Kit Miner	96
29966710	S.C. Kit Miner	66
29966898	S.C. Kit Miner	101
29966899	S.C. Kit Major	212
29966757	M.C. Kit Miner	27
29966670	W.C. Kit Miner	57
29966652	W.C. Kit Miner	64
29150131	Derling Bush	35
29150132	Derling Bush	34
29966704	M.C. Kit Miner	135
64967117	C.M.C. Kit Miner	82
29660218	Seal	29
64674082	Seal	29
29966682	C.M.C. Kit Miner	83
29966882	S.C. Kit Miner	75
29966429	M.C. Kit Miner	80
29966506	W.C. Kit Miner FLH/FRH	72
29966507	W.C. Kit Miner FLH/FRH	74
29966903	C.M.C. Kit Major	260
29966911	S.C. Kit Major	210
29967063	C.M.C. Kit Miner	108
29966496	M.C. Kit Miner	225
29967053	S.C. Kit Major	235
29966669	W.C. Kit Miner	70
29967062	C.M.C. Kit Major	292
29966885	M.C. Kit Miner	130
29066362	Tondem M.C. Assy.	1420
29066378	M.C. Assy. 10 mm	725
29066426	S.C. Assy. 10mm	671
29066296	S.C. Assy.	900
29662144	Plunger	88
29662073	W.C. Assy. FLH/FRH	940
29662076	W.C. Assy. FLH/FRH	1050
29662145	Plunger	108
29066467	Tondem M.C. Assy.	1130
29662825	W.C. Assy. FLH/FRH	510
29662721	W.C. Assy. FLH/FRH	450
29066664	M.C. Assy.	1100
29066577	M.C. Assy.	1120
29066419	M.C. Assy. Longer Spoke	1290
29066153	M.C. Assy.	2250
29066209	Tondem M.C. Assy.	2650
29066351	M.C. Assy. Short Spoke	1280
29066413	M.C. Assy.	760
29066286	Tondem M.C. Assy.	1500
29066277	M.C. Assy. 10mm	880
29066540	M.C. Assy. 12mm	780
29066553	S.C. Assy. 12mm	830
29066525	M.C. Assy. 12mm	760
29066526	S.C. Assy. 12mm	710
29066527	S.C. Assy. 12mm	630
29066585	M.C. Assy. 12mm	870

ART NO.	DESCRIPTION	RATES
29266391	Tondem M.C. Assy.	1750
29066443	S.C. Assy. 10mm	590
29662735	W.C. Assy. FLH/FRH	500
29066347	M.C. Assy.	820
29046036	Hose Assy.	265
29663046	W.C. Assy. Rear	440
29663165	Plunger	120
29066665	S. C. Assy.	730
CANTER EICHER		
29967008	S.C. Kit Major	210
29066464	S.C. Assy.	814
29966760	W.C. Kit Minor	43
29966761	W.C. Kit Minor	85
29066415	Tondem M.C. Assy.	1800
29966909	W.C. Kit Major	220
29967087	W.C. Kit Minor	35
29066716	S.C. Assy.	850
29066717	M.C. Assy	1020
29664116	W.C. Assy.	615
29664117	W.C. Assy.	625
29664118	W.C. Assy.	600
29664119	W.C. Assy.	600
29664120	W.C. Assy.	740
29664122	W.C. Assy.	760
29665757	W.C. Assy.	790
29066457	W.C. Assy.	790
29967161	CMC Kit Minor	45
LEYLAND		
29066386	M.C. Assy.	840
29066421	M.C. Assy.	1010
MAHINDRA & MAHINDRA		
64967137	W.C. Kit Minor	37
64967138	W.C. Kit Minor	34
29066698	Tondem M.C. Assy.	1410
29966680	M.C. Kit Minor	132
29966719	W.C. Kit Minor	28
29662964	W.C. Assy.	480
29662965	W.C. Assy.	480
64967161	M.C. Kit Minor	91
64670969	Washer	19
64967144	W.C. Kit Minor	52
29066201	M.C. Assy.	1180
29665950	M.C. Assy.	460
29665951	M.C. Assy.	460
364927103	Shoe Kit Hold Down	43
64967103	M.C. Kit	48
29066448	Tondem M.C. Assy.	2700
29066449	Tondem M.C. Assy.	2250
29967229	M.C. KMit Minor	182
29967231	S.C. Kit Major	182
29967207	S.C. Kit Major	240
29967208	S.C. Kit Minor	110
29966931	M.C. Kit Jeep	25

Courtesy By : COMBINED TRADING AGENCY 2677-A, Gandhi Motor Market, K. Gate, Delhi-110006

Note:- We are publishing the net rates of the Delhi Market report which are just to give the readers and retailers on overview of the market. The magazine doesn't make any claim of goods being sold at these rates.

Market Report AS on 03.12.2022

SPARE PARTS for All Tata Model

PARTICULAR	RATES	PARTICULAR	RATES	PARTICULAR	RATES
Strg. Cross 1613	475	Nest Assembly 37 Teeth	4800	Front Shackle Prima	950
Strg. Cross 2515 Rane	650	Nest Assembly 22 Teeth	4800	Double Pin Nakka 42 M.M.	1400
Strg. Cross 2515 ZF	450	Nest Spider 41 Teeth	1150	Double Pin Nakka 50 M.M.	2000
Housing Block 2753	980	Engine Mounting 2515 Front/Rear	480	Double Pin Nakka BS-VI	3000
Housing Block 2763	980	Engine Mounting Signa Rear	1250	R/R Nakka 6 Hole 2515	1200
Housing Block	950	Cabin Mounting 407	180	R/Front Nakka 6 Hole 2515	1050
Gear Fork W/Shaft 950	900	Cabin Mounting 2515	280	R/R Nakka 5 Hole 42 M.M.	1650
Brass Pad 60/75	65	Cabin Bush 1109	240	R/R Nakka 5 Hole 50 M.M.	1850
Pinion Housing 3718 (3704)	2250	Engine Mounting 407	180	R/R Nakka BS-VI	2800
Nozzle Pipe 407 Turbo	750	Engine Mounting 709	400	Bell Crank 2515	1950
Nozzle Pipe 407 BS-3	1150	Engine Mounting Ultra 0117/0120	950	Bell Crank 50 M.M.	2200
Nozzle Pipe 709 Turbo	800	Cabin Mounting 709	180	Link Rod 2515	3000
Nozzle Pipe 709 BS-3	1150	Cabin Pad 709	55	Link Rod 3118	3650
Nozzle Pipe 1612	850	Cabin Bush 0143 Signa	950	Cooling Plate 1613	4600
Nozzle Pipe 1613 BS-II 0164	1200	Cabin Mounting Signa	1600	Cooling Plate 1613 BS-IV	4800
Nozzle Pipe 1613 BS-III 0167	1300	Gear Lever Assembly 2515	950	Cooling Plate 1109	3000
Nozzle Pipe 1613 Electric Pump 0252	1650	Gear Lever Assembly 1616	3500	Oil Cooler 407 SFC	2000
Nozzle Pipe TC E-II Rotary	2100	ACC Pedal	450	Cooling Plate TC	1600
Nozzle Pipe TC E-III Rotary	2400	Gear Lever Hocky	450	Oil Cooler Xenon	2000
ABH 0176/0177 24"	175	Gear Top Chidia Single Hole 60	225	Synchro Kit GB-40/GB-60	300
ABH 0176/0177 30"	190	Gear Top Chidia Single Hole 75	250	Synchro Kit GB-75/GB-950	350
ABH 0176/0177 36"	210	Ex. Manifold 3774	2600	Synchro Kit GB-1150	400
Coolant Pipe Set BS-III	550	Ex. Manifold 0881	2400	Synchro Kit GB-550	225
Coolant Pipe BS-IV	750	Ex. Manifold 211	4000	Detent Kit 75/1150	60
Trolley Pipe Spring Type	1150	PTO Housing 60/75	3500	Oil Cooler Indica 6 Plate	1400
Diff. Spider 3718	1150	PTO Counter 60/75	1450	Oil Cooler Nexon	1250
Diff. Spider 2515 EX	1000	Rear Hanger 1612	850	Oil Cooler QSB	2600
Diff. Spider 1312	900	Front Hanger 1612	700	Case Oil Cooler QSB	1600
Diff. Spider 1210	850	Rear Shackle 1612	750	Oil Cooler Indica 8 Plate	1650
Diff. Spider 709	850	Front Shackle 1612	650	Oil Cooler Safari 2.2	2500
Diff. Spider 407	175	Front Shackle 2515	750		
Nest Assembly 41 Teeth	4800	Front Shackle 3718	850		

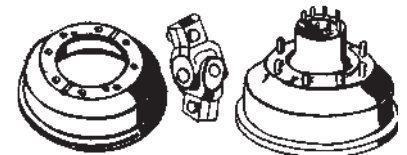
Packing & Forwarding/Freight/Sales Tax (as applicable) etc. will be Charged Extra.

BALWANT MOTORS

2817/11, Gurunanak Auto Market, Kashmere Gate, Delhi-110 006 Tel. : (O) 23920159 Telefax : 011-23931485 (R) 27383014

Mobile : 9818793593, 9891571757, 9999755745 E-mail : balwantmotors@yahoo.com

Specialities In :- Brake Drums, Strg. Cross, U. J. Cross Assy., A/c Con. Rod, A/c Sleeve, Axle Shaft, Fly Wheel Assy. & Other Items are Available For All Models Tata Sumo, ACE, 407, 608, 609, 709, 1312, 1612, 1516, 4018, 2515, Wheel Rim 407, 609, 407, 1612, 1109, 2515



A House of TATA LCV/HCV Spare Parts

Note:- We are publishing the net rates of the Delhi Market report which are just to give the readers and retailers an overview of the market. The magazine doesn't make any claim of goods being sold at these rates.



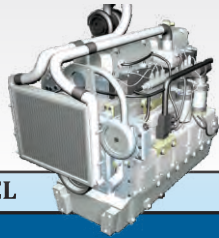
Market Report As On 03.12.2022

QUALIS SPARES PARTS

DESCRIPTION	RATES	DESCRIPTION	RATES	DESCRIPTION	RATES
ENGINE MOUNTING QUALIS (71020)	200	BRAKE SHOE QUALIS LOCAL	440	STAR PIN (Set of 2)	130
ENGINE MOUNTING QUALIS (54110)	200	FRONT WHEEL BRG. QUALIS BIG	230	BRASS RING BIG	290
GEAR BOX MOUNTING QUALIS	240	FRONT WHEEL BRG. SMALL (67148)	170	BRASS RING SMALL	340
REAR BUSH KIT QUALIS	200	REAR AXLE BRG. QUALIS	440	A/C BELT PULLEY	210
SILENCER RUBBER QUALIS	40	CALIPER SHIM	70	TIMING PULLEY	400
FRONT SUSPENSION BUSH KIT OLD	600	DISC. PAD PATTI KIT	18	CRANK PULLEY 2 BELT	650
JUMPING ROD KIT QUALIS (Set of 14)	260	FRONT SPINDLE	1200	CRANK PULLEY 3 BELT	N.A.
BODY MOUNTING	700	NUCCLE ARM.	650	VACCUME ROTTER	370
FRONT BUFFER	180	WHEEL RIM	2400	VACCUME ASSEMBLY	2200
STEERING BOOT QUALIS POWER	110	WHEEL CAP 5 SPOKE	410	BRAKE BOOSTER IMPORTED	2600
STEERING BOOT QUALIS MANUAL	150	WHEEL CAP 8 SPOKE	600	MASTER CYLINDER KIT	390
BALANCE ROD BUSH QUALIS	120	WHEEL CAP 7 SPOKE	540	CLUTCH CYLINDER KIT	140
BREAK ROD BUSH QUALIS	290	FRONT BRAKE HOSE	260	CLUTCH START CYLINDER KIT	120
STEERING RACK BUSH	90	REAR BRAKE HOSE	120	WHEEL CYLINDER KIT	80
STEERTING PINION	270	ALTERNATOR PIPE	240	MASTER CYLINDER	1020
DAMPER KIT	170	ALTERNATOR HOSE	190	CLUTCH CYLINDER	675
STEARING CROSS ROD QUALIS	440	BRAKE ALL HOSE A	150	SLAVE CYLINDER	440
STEARING CROSS ROD POWER STY.	460	BRAKE ALL HOSE B	170	WHEEL CYLINDER	200
STEARING COUPLING QUALIS	740	BRAKE PIPE SET	540	CLUTCH PRESSURE (VALVE)	3800
FLY WHEEL RING	NA	OVER FLOW PIPE SET	400	CLUTCH PRESSURE (LUK)	4300
STEPNEY BRACKET (GTH)	590	NOZZLE PIPE SET	590	MUD FLAPS	110
ELBOW QUALIS THERMOSTATE	290	TIMING COVER	470	ROOF LIGHT	170
SHAKLE ASSEMBLY	460	JUMPING ROD BRACKET	50	NUMBER PLATE LIGHT	170
DIESEL TANK CAP	40	FRONT SHOCKER O.E GABRIEL	800	FRONT WHEEL OIL SEAL	20
OIL CAP	50	REAR AXLE	1800	REAR WHEEL OIL SEAL	20
COOLANT BOTTLE	280	SPINDLE NUT	70	DIFFERENTIAL PINION SEAL	50
BREAK OIL BOTTLE	400	SHOCKER BOLT	70	GEAR BOX SEAL SET	60
CLUTCH BOTTLE	360	OIL PRESSURE SWITCH	240	FRONT ALTERNATOR SEAL	50
WIPER BOTTLE	460	TEMPERATURE SWITCH	90	REAR ALTERNATOR SEAL	110
BRAKE ROD	460	BREAK LIGHT SWITCH	130	ENGINE SEAL KIT	240
GEAR LEVER BOOT QUALIS	130	REVERSE LIGHT SWITCH	150	U. J. CROSS	300
CONNECTING ROD QUALIS	670	BONNET QUALIS	4000	BONET (KABJA) HINGES	280
ACCELATOR CABLE	160	FRONT FENDER	1200	WATER BODY	800
SPEEDOMETER CABLE	190	BONNET TOYOTA	NA	BONNET RUBBER	30
BONNET CABLE	190	FENDER TOYOTA	NA	HUB BOLT	22
PARKING CABLE	740	FRONT DOOR TOYOTA	NA	LOWER ARM BOLT	260
FUEL LID CABLE	230	FRONT DOOR	5800	KAMANI BOLT	190
FRONT CALIPER ASSEMBLY	2600	TAIL GATE	NA	JACK ASSEMBLY	2400
REAR ANCHOR ASSEMBLY	3450	LOWER MEMBER	700	JACK ROD SET	150
BRAKE ADJUSTER QUALIS	160	UPPER MEMBER	2000	JUMPING ROD BOLT KIT	70
BRAKE ADJUSTER PATTI	130	DIFFERENTIAL ASSY. COMPLETE	7400	JUMPING ROD BUSH KIT	210
PROPELLER SHAFT	3400	CROWN PINION	3400	F SUSPENSION BUSH KIT N/M	590
PROPELLER SHAFT YOKE	850	STAR GEAR	800	REAR KAMANI TIKKI	20
BRAKE SHOE QUALIS IMPORTED	700	STAR WASHER	260	8FRONT DISC PAD QUALIS (IMPORTED)	400

Courtesy By : **SHRI GOBIND HARI MOTORS 2808, Gurunanak Auto Market, Kashmere Gate, Delhi-6 Ph. : (M) 9810106601**

Note:- We are publishing the net rates of the Delhi Market report which are just to give the readers and retailers on overview of the market. The magazine doesn't make any claim of goods being sold at these rates.



Market Report As on 03.12.2022

TRACTOR ENGINE PARTS

MODEL		IPL	MAHLA	USHA	MPR	EVL	KAR	CRAWIL SHAPE
PISTONS						VALVES		
FORD - 3600	STD	2085	RCP 3700	3480	3300			
FORD - 3600	003		SHM 3500			925	980	5200
FORD - 3600	005					900	980	
FORD - 3600	010					925	980	
FORD - 3600	015					950	1050	
FORD - 3600	020		RCP 3700	RCP3750	3300		1100	
FORD - 3600	025		SHM 3200				1100	
FORD - 3600	030					975	1100	
FORD - 3600	040						1100	
FORD - 3600	050						1100	
FORD - 3610, 3620	STD		5400	3410	3850		900	
ESCORTS - 345			4500		3000	590	585	
ESCORTS - 335			2750	2950	2450	385	400	5000
ESCORTS - 335 DI			2650	2950	2450	665	685	5000
ESCORTS - 340			4950		4800		1300	
ESCORTS - 325 DI			3550				685	
ESCORTS - 430			3750		3350		1250	4200
ZETOR - 2511		1000	2400	2340	2200	350	415	3500
ZETOR - 2522 DI			3050	3000	2800		845	3500
ZETOR - 5911				4700	4200	975	1025	6400
ZETOR - 735 FE		2850	4350	4650	4200		990	6000
H - 50					4200		880	
SWARAJ 735 (ESCORTS 37)			4350	4800	4150	625	665	
SARTAJ R.B.V.		1200	1375	1450	1200		410	
KIRLOSKAR DOUTZE						890		
KIRLOSKAR RB 001 (JCB)			1500	1750		750		
EICHER			1850			225	255	2700
EICHER SONA				2600			600	4000
EICHER DI				1675			260	
EICHER NC			1875	1500	1550		600	
EICHER			1875	1675	1550			
D - 575 (STD)		2250	2850	2700	2700	800	850	3100
B - 275 (O/S)		2525	2600	3000		650	750	3150
MASSY FORGUN 1035 (STD)		1965	2450	2100	2200	400	425	4000
12155 IPL		2475	2550	2500			425 _(P3P1)	4000
12170 IPL		2050						
12254 IPL								
12236 IPL		3125	3050					
12193 IPL		3125						
11293 IPL		2275						
11228 IPL		2600						
12237 IPL		3150						
11258 DI 575		2550			2050			

Courtesy By : SETHI AGENCIES 3682/19, First Floor, Shabi Market, Mori Gate, Delhi-6 Ph.: (O) 23935586, 41464019 (M) 9810651022 (R) 27604232

Note:- We are publishing the net rates of the Delhi Market report which are just to give the readers and retailers on overview of the market. The magazine doesn't make any claim of goods being sold at these rates.



किआ इंडिया की सेकेंड हैंड कार मार्केट में एंट्री

वाहन कम्पनी किआ इंडिया प्रमाणित पुरानी गाड़ियों (सेकेंड हैंड) के कारोबार में प्रवेश कर चुकी है। कम्पनी ने कारोबार बढ़ाने के लिये इस साल के अंत तक 30 बिक्री केंद्र खोलने की योजना बनायी है। किआ ने बयान में कहा कि उसके प्रमाणित पुरानी कार यानी 'सेकेंड हैंड' गाड़ियों का कारोबार 'किआ सीपीओ' का मकसद ग्राहकों को अलग तरह का एक्सपीरियंस प्रदान करना है। यह नई कार खरीदने के जैसा होगा। इसके तहत उन्हें पुराने वाहनों को बेचने, खरीदने और पुरानी कार को बदलकर दूसरी गाड़ी लेने की सुविधा होगी। ग्राहकों को इसके लिये स्वामित्व हस्तांतरण और कर्ज की सुविधा भी मिलेगी। किआ इंडिया के मुख्य बिक्री अधिकारी मायुंग-सिक सोन ने कहा कि हम किआ सीपीओ के साथ पुरानी कारों के बाजार के लिये व्यवस्था को एक नया रूप देना चाहते हैं। वर्तमान



में, भारतीय ग्राहकों के पास पुरानी गाड़ियों के मामले में सही और सत्यापित जानकारी तक पहुंच सीमित है। हम इस धारणा को बदलना चाहते हैं। उन्होंने कहा कि हमने गौर किया है कि किआ की नई कार के एक-तिहाई ग्राहक वैसे हैं जो पुराने वाहन की जगह कम्पनी की कार लेने को इच्छुक हैं। हमारा मकसद अपने इस नये कारोबार के जरिये उन्हें मदद करना है। किआ ने कहा कि उसकी पुरानी वाहनों के कारोबार को आक्रामक रूप से आगे बढ़ाने की योजना है। कम्पनी पहले ही 14 शहरो-राष्ट्रीय राजधानी क्षेत्र दिल्ली, बेंगलुरु, अहमदाबाद, हैदराबाद, चंडीगढ़,

जयपुर, कोचीन, भुवनेश्वर, कालीकट, अमृतसर, नासिक, बड़ोदा, कन्नूर और मलप्पुरम में 15 बिक्री केंद्र खोल चुकी है।



- TAPER ROLLER
- BALL
- CYLINDRICAL
- NEEDLE ROLLER
- FOUR POINT

BEARINGS

Distributor/Stockist:
Jain Automobiles
Lal Kothi, Kaiserganj, Ajmer (Raj.)
Phone: (S) 0145-2424959
Mobile : 09414003259



Market Report As on 03.12.2022

TRACTOR ENGINE PARTS

MODEL		STD	10	20	30	40	STD	10	20	40	IPL	MPR
GOETZE PLANE & DCES							USHA		IPL		MPR	
FORD - 3600	Dces	1180		1180	1180		1400				800	850
FORD - 3610, 3620	Dces	1650					1950					
ESCORTS - 345	Dces	1350	1350				1350					
ESCORTS - 335	Dces	715	700				730					650
ESCORTS - 335 DI	Dces	685										
ESCORTS - 340	Dces	1350										
ESCORTS - 325 DI	Dces	800										
ESCORTS - 430	Dces	1275										
ZETOR - 2511	Dces	780	820			750	890	900				
ZETOR - 2522	Dces	975	1020				1130					
ZETOR - 5911 Shakti	Dces	1050					1090	1120				
ZETOR - 735 FE	Dces	1290					1500			675		
H - 50	Dces	900	950									
SWARAJ 735 (E. 37)	Dces	1400	1350				1600			850	715	975
SARTAJ R.B.V.	Dces	510	480				590		320	350	265	
KIRLOSKAR DOUTZE	Dces	1375										
KIR. RB 001 (JCB)	Dces	500	450						325			
EICHER SONA	Dces	650					650					
EICHER DI	Dces	510	500	500		460	540					400
EICHER NC	Dces	510	(Shakti)						325			350
B - 275 (STD)	Dces	925	880				1030	880		800		750
B - 275 (O/S)	Dces										920	980
MAHINDRA DI	6192								DVM			
	Dces	1550	1500	1500			1100	1100	2550	1050	1000	1000
M/F 1035 (STD)	Dces	825	720		700		725					

Courtesy By : SETHI AGENCIES 3682/19, First Floor, Shabi Market, Mori Gate, Delhi-6 Ph.: (O) 23935586, 41464019 (M) 9810651022 (R) 27604232

Note:- We are publishing the net rates of the Delhi Market report which are just to give the readers and retailers on overview of the market. The magazine doesn't make any claim of goods being sold at these rates.



Market Report As On 03.12.2022

Indica Spare Parts



DESCRIPTION	RATES	DESCRIPTION	RATES	DESCRIPTION	RATES
CT Set 0006	2890	T. Belt ACE	495	T. Nut I Blue 9927	350
CT Set IGO TDI 0109	3275	T. Normal 9903	590	AC Riley 4907	410
T. Belt Sumo	630	Engine Mount A 0164	600	Piston Ring Indigo	2050
Bush Kit 'I'	350	Engine Mount B 0155	590	Oil Filter IGO 0106	165
Bush Kit Indigo	350	Engine Mount C 0155	550	Air Filter IGO 0131	220
C+ Set Vista TDI 9915	2750	C. Cable TDI 119	490	Air Filter Vista 112	360
Head Gasket Indigo	850	C. Bearing Vista	580	C. Cylinder Vista Small	1200
Head Gasket Indica V2	850	R. Bush Kit IV2	355	C. Cylinder Vista Big	2060
Engine Seal Set	670	Engine Kit Indica	7850	Bush Kit Vista	620



SONA Spare Parts

Market Report

As On 03.12.2022

Part No.	Description	Rates	Part No.	Description	Rates	Part No.	Description	Rates
BOLERO			STEERING			XUV-500		
MM9305	I Shaft Assy.	2160	MA9010	Car	2550	MMF9351	RE	400
MM9307	Stg. Rack	11600	MA9011	Alto	2650	MMF9354	L B J	600
MM9376	L.B. Joint	420	HY9406	Santro (Petrol)	12150	MMF9352/53	TRE LH/RH	700
MM9378	B.J. Kit	1800	HY9405	Santro (M)	4200	MMF9357/66	Front SJ Link LH/RH	455
MM9308	Pump Assy. (Old)	4575	MM9636	Maximo Half	2300	MMF8325	SJ Link Pair	890
MM9323	Pump Ass. (New)	4550	MAF9070	Swift	5400	MMF9358	Rear SJ	440
TA9204	Pump Super Ace	5980	MM8315	KUV 100	5325	SWIFT		
SCORPIO			HSF9833	Amaze	8600	MMF9041	Swift Old TRE (Pair)	650
MM9302	I Shaft Assy.	2050	HYF9407	I-10	-	MAF9042	RE (Pair)	905
MM9303	Stg. Rack	11900	HYF9410	I-20	6995	MAF9071	SJ Link Pair	660
MM9313/14	RE-LH/RH	395	MM9381	New Scropio/TUV300	11755	MAF9094	BJ	700
MM9316	TRE	360	MAF8001	Celerio	5440	MAF9092/93	Swift New Tre- LH/RH	410
MM9375	B J Kit 4	1800	MMF8311	Xylo	13800	MAF9091	RE Single)	280
TAVERA			TAF9283	Super Ace	10400	MAF9073	SJ Link Pair	690
GM9105	I Shaft Assy.	2365	TKF9613	Innova	17500	MAF9095	BJ	690
GM9107	TRE Pair	770	TKF9630	ETIOS	10900	MMF8301	Duster TRE (Pair)	1110
GM9108	L B J	775	MMF9337	XUV 500	14000	MMF8300	RE (Pair)	1025
GM9109	U B	640	MA9027	A Star	4875	MMF8302	SJ Link Pair	730
GM9102	B J Kit 4	2525	TRACK CONTROL ARM			MM9398	S-10 SJ Link Pair	865
GM9110/11	U Link-RH/LH	2140	MAF9034	TCA Alto/Zen/Car	690	MM9386	RE (Single)	435
GM9112/13	L Link - RH/LH	1805	MAF9043/44	Swift LH/RH (OM)	1025	MM9387	TRE (Single)	435
GM9116/17	TRE -RH/LH	400	MAF9076/77	Swift LH/RH (NM)	1175	MM8304	BJ Kit 4	2090
GM9118	C. Pin Assy.	965	MAF9056	Swift (Pair) Old	1990	MM9384	I Shaft	1700
GM9121	U Link Bush Set of 4	845	MAF9058	Swift (Pair) New	2310	HSF9822/23	Honda T-5 TRE-LS/RH	450
GM9122	L Link Bush Set of 2	490	MMF9322	Logan (Pair)	2850	HSF9821	IBJ (Pair)	915
GM9115	C. Track Rod	4270	MAF9025/26	SX4	1370	HSF9815	SJ Link	725
GM2401	Bush Kit	1060	MAF9019	SX4 (Pair)	2600	HSF9817	Amaze TRE	345
INNOVA/CRYSTAL/FORTUNER			GMF9130/31	Beat LH/RH	1620	HSF9816	RE	345
TKF9635	B J Kit 4	2280	GMF9132	Bear (Pair)	2990	HSF9815	SJ (Pair)	725
TKF9632	TRE (Single)	410	TKF9617	ETIOS (Pair)	2915	HSF9826	Honda T-5 TCA	3930
TKF9631	R.E. (Single)	540	VWF9910	Polo	3450			
TKF2803	Bush Kit	2380	MMF8319	Duster (Pair)	3510			
TKF9637	SJ	750	BWF9960	Micra (Pair) Nissan	2900			
TKF9618	P/Steering Pump	4850	HSF9820	Honda Amaze (Pair)	3100			
			HSF9802	Honda City T-3/4 Pair	3000			

Courtesy By : KANSAL AUTO TRADERS 123, Gurunanak Auto Market, Kashmere Gate, Delhi-110006 Ph. : (O) 011-49402354 (M) 9811031547

Note:- We are publishing the net rates of the Delhi Market report which are just to give the readers and retailers on overview of the market. The magazine doesn't make any claim of goods being sold at these rates.



LUK Clutch Spare Parts

Market Report
As On 03.12.2022

Description	Rates	Description	Rates	Description	Rates
CLUTCH SET		Ford ECO Sport (66090)	3100	CMC Duster (GM505)/89100	3100
Bolero (4059090 MDI 32)	3075	Fortunr/Crysta (28090)	8000	CSC Duster (9010)	2650
Bolero (1624-022)	3600	Etios (61090)	4450	CMC Qanto/TUV 300 (67100)	1095
Scorpio (1424-011)	4625	M Hawk (49090)	4750	CSC KUV 100/TUV 300 (GC804)/780	1960
M Hawk (1624-100000)	4650	PRESSURE PLATE		CMC Figo/Fiesta (5101)	1445
Safari Decor (1424-1303)	6090	Scorpio (011)	2140	CSC Figo/Fiesta (58100)	3380
Sumo Gold (1624 0300)	6265	Bolero (022)	1950	CMC Swift (1904)	930
Dost (1622-6300)	2675	Safari Décor (1301)	2245	CSC Swift (301100)	2790
Dost Plus (6090-0603)	3275	Nissan Load King (1412)	2500	CL. Bearing M. Hawa (03100)	3300
Quanto (1624-100100)	3950	407 Turbo (007)	2450	PRO SET (WITH BEARING)	
Xylo (800) (Big-Hole)	4890	Jeep (0101)	2150	Ford Eco Sport (466330)	4700
xylo (700)	4550	709 Turbo (1001)	3150	Duster 5G (233090)	9200
Tavera (G2900)	3950	Sumo Gold (300)	2190	Duster 6G (423330)	9900
Innova (43090)	4300	CLUTCH PLATE		PULLY	
Amaze (P)	2900	Sumo Gold (9600)	4200	Indica (02)	360
Pick Up (1624-100200)	3750	407 TC (5500)	1575	Indigo (07)	390
Duster (5GR 0713)	6975	PMB 01	1065	Swift (3100)	330
Duster (6GR 33090)	6875	ACE (100)	800	CENTER BEARING	
Scorpio S10 (0040)	7500	Bolero (PAA-01)	2040	Alto/Wagon-R/ACE (4648)	375
Swift/SX 4 (5201)	2600	Scorpio (506)	2755	Xylo 559315	850
Wagon R K-10(0903)	1600	Nissan (PM601)	1770	Sumo Gold/S, Dcor (3391)	765
Scorpio Crdi 91424-019)\	5500	709 Turbo (8100)	2955	Tensioner (1368)	1650
709 Turbo Set (1001)	5500	HLA		Timing Chain Kit (1410) Swift/Vista	2290
TUV 300 91090/Bolero Plus	3300	Swift Set (64100)	310		
Honda Amaze (D) (60090)	4090	Xylo/Maxima Set (77100)	365		
Ford Figo/Fiesta (34090)	3950	S. Décor (78100)	430		



VALEO CLUTCH Spare Parts

Market Report
As On 03.12.2022

Clutch Set (Passenger Car)

Part No.	Application	Rate	Part No.	Application	Rate
404506	Maruti 800 CC	1225	404563	Tata Innova	4225
404508	Maruti Omni (Van)	1480	403629	Tata Etios	3750
404507	Maruti Zen	1920	404525	Tata Fiesta Diesel	4140
404509	Maruti Wagon R	2020	404526	Tata Fiesta Petrol	4190
404531	Maruti Swift (Petrol)	2390	404514	Hyundai Santro	1600
404511	Maruti Alto (Std, LX & LXI)	1950	404620	Hyundai Eon	1620
404513	Maruti Swift (Diesel)	2750	404596	Hyundai I-20 CRDi	6300
404516	Maruti EECO	1925	404979	Hyundai I-10 Petrol	2475
404517	Maruti K10	2000	404536	Hyundai I-10 (P) Kappa	2850
404626	Maruti Alto 800	1875	404628	Hyundai Spark	2600
401401	Tata Indica	2450	404537	Winger TC	4375
404521	Tata Indigo TDI	3220	161400	Logan	7200

Courtesy By : KANSAL AUTO TRADERS 123, Gurunanak Auto Market, Kashmere Gate, Delhi-110006 Ph. : (O) 011-49402354 (M) 9811031547

Note:- We are publishing the net rates of the Delhi Market report which are just to give the readers and retailers on overview of the market. The magazine doesn't make any claim of goods being sold at these rates.



Market Update As On 01.12.2022

MACAS Auto Spares

CLUTCH (HCV/LCV)



Part No	Description	Rate
TATA 380 DIA - GB-75, 15" (Tata 3518, 4018)		
MCA-380	Tata 380 Dia Cover Assy.	9797
MCD-380-HK-36	Tata 380 Dia Clutch Disc (HC Facing) 36 Hole	5008
MCD-380-HK-V-AF	Tata 380 Dia Clutch Disc with Valeo F510 Facing	5399
MCD-380-B-DGL	Tata 380 Dia Diagonal Button Clutch Disc	5139
COMB-380-0	Combo Tata 380 Dia Clutch Disc AF+Cover Assy.	14634
MLK-380	Tata 380 Dia Lever Kit	1594
MSK-380	Tata 380 Dia Spring Kit	1322
MPP-380	Tata 380 Dia Tawa / Pressure Plate with Bearing	2654
MPP-380-WB	Tata 380 Dia Tawa / Pressure Plate without Bearing	2534
MRP-T-380	Tata 380 Release Plate GB 75 with U type Spring	419
MRP-380	Tata 380 Release Plate GB 75	611
MRB-T-380-S	Clutch Release Bearing Tata GB-75	1701
MRB-T-380-B	Clutch Release Bearing Tata GB-75	1701
TATA 353 DIA - GB-60, 14" (Tata 2515 TC, Eicher Truck)		
MCA-353	Tata 352 Dia Cover Assy.	9868
MCA-353-WB	Tata 352 Dia Cover Assy. Without Bearing	7777
MCA-353-P	Tata 352 Dia Cover Assy. Push Type	9183
MCD-353-B	Tata 352 Dia Clutch Disc 6 paddle (1.75")	4445
MCD-352-B	Tata 352 Dia Clutch Disc 6 paddle GB-50 (1.5")	4445
COMB-353-0	Tata 352 Dia Clutch Disc Ceramic + Cover Assy.	14055
COMB-353-AF	Tata 352 Dia Clutch Disc AF + Cover Assy. Push Type	13034
MCD-353-AF	Tata 353 Dia Clutch Disc 1.75" AF Facing	3899
MLK-352	Tata 352 Lever Kit	1343
MLK-352-P	Tata 352 Lever Kit Push Type	1343
MSK-352	Tata 352 Spring Kit	1003
MPP-352	Tata 352 Tawa / Pressure Plate	2309
MPP-352-Wo/B	Tata 352 Tawa / Pressure Plate without Bearing	2189
MPP-352-P	Tata 352 Tawa / Pressure Plate Push Type	2309
MRB-352	Clutch Release Bearing Tata GB-50	2032
MRB-353	Clutch Release Bearing Tata GB-60	2032
TATA 330 DIA, 13" (Tata 131310, 1612, 1613, 2513, 2518)		
MCA-330-3L	Tata 330 Dia Cover Assy. 3 Lever	5408
MCA-330-4L-8 H	Tata 330 Dia Cover Assy. 4 Lever 8 HOLE	5077
MCA-330-4L	Tata 330 Dia Cover Assy. 4 Lever	5077
MCA-330-3L-SM	Tata 330 Dia 3L Assy Sheet Metal	5739
COMB-330-4L	Tata 330 Dia Clutch Ceramic + Cover Assy. 4L	8955
COMB-330-3L	Tata 330 Dia Clutch Ceramic + Cover Assy. 3L	9097
COMB-330-4L-AF-8 H	Tata 330 Dia Clutch AF + Cover Assy. 4L 8 HOLE	7460
COMB-330-4L-AF	Tata 330 Dia Clutch AF + Cover Assy. 4L	7460
COMB-330-3L-AF	Tata 330 Dia Clutch AF + Cover Assy. 3L	7759
MCD-330-B	Tata 330 Dia Clutch Button Disc (6 Paddle)	4052
MCD-330-AF	Tata 330 Dia Clutch Disc (AF Facing)	2713
MLK-330-3L	Tata 330 Lever Kit 3 Lever	1228
MSK-330-3L	Tata 330 Spring Kit 3 Lever	865
MLK-330-4L	Tata 330 Lever Kit 4 Lever	1181
MSK-330-4L	Tata 330 Spring Kit 4 Lever	898
MPP-330-3L	Tata 330 Tawa / Pressure Plate 3 Lever	2126
MPP-330-4L	Tata 330 Tawa / Pressure Plate 4 Lever	1969
MCC-330-3L	330 DIA Cover 3 Lever	1679
MCC-330-4L	330 DIA Cover 4 Lever	1840
TATA 310 DIA, GB-40, 12" (Tata 1210/SE, 1312, 1109, 1510, 1612, LPT)		
MDA-310	Tata 310 Cover Assy. Diaph. Type	4229
MCA-310	Tata 1210-SE, 1510 Cover Assy. Lever Type 4L	4313
COMB-310-AF	Tata 310 Dia AF Disc + Cover Assy.	6532
COMB-310-M	Tata 310 Dia Moulded Disc + Cover Assy.	5800
COMB-310-DP	Tata 310 Dia AF Disc + Diaph. Cover Assy.	6328

Part No	Description	Rate
MCD-310-AF	Tata 310 Dia Clutch Disc with AF Facing Open Window	2314
MCD-310-AF-CW	Tata 310 Dia Clutch Disc with AF Facing Close Window	2314
MCD-310-M	Tata 310 Dia Clutch Disc with Asb. Facing	1871
MLK-310	Tata 310 Lever Kit	786
MSK-310	Tata 310 Spring Kit	552
MPP-310	Tata 310 Tawa / Pressure Plate 4L	1415
MCC-310	Tata 310 Cover	1514
TATA 1210-D, GB-27, 11", 280mm		
MCA-101	Tata 1210 D cover Assy	2362
MCD-101-AF	Tata 1210 D Clutch Disc AF	1565
MCD-101-M	Tata 1210 D Clutch Disc ASB	1361
MSK-101	Tata-1210 D Spring Kit	276
MLK-101	Tata-1210 D Lever Kit	633
MPP-101	Tata-1210 D Tawa/Pressure Plate	1258
MCC-101	Tata-1210 D Cover	809
TATA 709 - 280 DIA / LCV		
MDA-280	Tata 709 Turbo Cover Diaph. Type Assy.	3184
MCD-280-AF	Tata 709 Turbo (GB-27) 280mm (11") Clutch Disc	2162
COMB-280-0	Tata 709 Turbo Clutch Disc AF+Diaph. Cover Assy.	5191
MCD-102-AF	Tata 709 (GB-27) 280mm (11") Clutch Disc AF Facing	2086
MCD-102-M	Tata 709 (GB-27) 280mm (11") Clutch Disc Asb.Facing	1779
TATA 407 - 240 DIA / LCV		
MDA-240	Tata 407 Turbo Cover Assy. Dia. Type	2314
MCD-240-AF	Tata 407 Turbo (GB-18) 240mm AF Clutch Disc	1577
COMB-240-0	Tata 407 Turbo Clutch Disc AF+Diaph. Cover Assy.	3867
MCD-240-M	Tata 407 (GB-18) 240mm Clutch Disc Asb. Facings	1389
MCD-2406-AF	Tata 407 (GB-18) 240mm Clutch Disc AF Facings	1538
MDA-240-NA	Tata 407 NA Cover Assy. Dia. Type	2408
MDA-207-DI	Tata 207 DI Cover Assy. 240 Dia.	2281
MCD-207-DI	Tata 207 DI AF Clutch Disc 240 Dia	1597
TATA		
COMB-160-IRS	Tata IRIS 160 Dia Set	1300
MCD-160-IRS-AF	Tata IRIS 160 Dia Clutch Disc AF	524
MDA-160-IRS	Tata IRIS 160 Dia Clutch Cover Assy.	847
MCS-170-KIT	Tata ACE Clutch set	1631
MDA-170	Tata ACE Clutch Cover Assy.	971
MCD-170-AF	Tata ACE Clutch Disc AF	771
Comb-190-ACE	Tata Super Ace 160 Dia Set	2398
MCD-190-ACE-AF	Tata Super ACE Clutch Disc AF	1051
MDA-190-ACE	Tata Super ACE Clutch Cover Assy.	1397
Comb-215-W	Tata Winger 215 Dia Set	3195
MCD-215-AF	Tata Winger 215 Dia Clutch Disc	1541
MDA-215-W	Tata Winger 215 Dia Cover Assy.	1751
LEYLAND 15", 380 Dia (Taurus 2516/Tipper/Tusker)		
MCA-LL-380	Cover Assy. Leyland 15" 380 Dia	8878
MCD-LL-380-B-1.75	Taurus-2516/Tipper/Tusker 15" CD 380 Dia 6 Paddle 1.7"	4989
MCD-LL-380-B-1.5	Taurus-2516/Tipper/Tusker 15" CD 380 Dia 6 Paddle 1.5"	4762
MCD-LL-5001-B-1.5"	Leyland 380 Dia 6 Paddle 1.5" Button 4.8mm	4762
MCD-LL-2004-AF	Leyland 15" Clutch Disc AF Facing Rigid Type	3239
MBP-LL-380-4L	Back Plate Leyland 15"-4L	2771
MFP-LL-380-4L	Face Plate Leyland 15"-4L	2250
MLK-LL-380-4L	Leyland 15" Minor Lever Kit - 4L	1021
MSK-LL-380-4L	Leyland 15" Spring Kit - 4L	818
MCA-LL-380-LVR	Leyland 380 dia Assy 3L (Lever Type)	9797
MCD-LL-380-AF-5.5	Leyland Clutch Disc 380 Dia AF 1.75" 14mm Thk	6194
MCD-LL-380-AF	Leyland 380 Dia Cl. Disc Hi Copper 36 Hole	7049
MCD-380-AF-1.5	Leyland 380 Clutch Disc 1.5", 10mm thick Facing	7492

Courtesy By : **VESCO INTERNATIONAL** 1332-A, Sultan Singh Building, Kashmere Gate, Delhi-110006 Ph.: 011-43751149

Note:- We are publishing the net rates of the Delhi Market report which are just to give the readers and retailers an overview of the market. The magazine doesn't make any claim of goods being sold at these rates.



Somani Auto Pvt. Ltd.

Somani Chambers, Besides Mohan Marriage Palace, G.E. Road, Tatibandh
Raipur-492 004 Ph.: 6533351, 4022992, 4054351 E-mail : somaniauto@rediffmail.com

Distributor
TATA MOTORS
Parts for
Chhattisgarh



Market Update As On 01.12.2022

MACAS Auto Spares

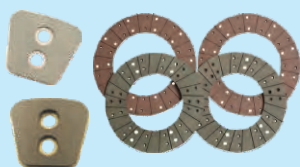
FLY WHEEL ASSY. & FLY WHEEL RING



Fly Wheel Assy. Part No.	Fly Wheel Ring Part No.	Description	Rates Fly Wheel Assy.	Rates Fly Wheel Ring
TATA, FLY WHEEL ASSY & RING				
MFA-407-114		Flywheel Assy./Ring Tata 407 114 Teeth	4900	-
MFA-330-125	FWR-SE-125T	Fly Wheel Assy./Ring 330/310 Dia 125 Teeth	4700	1050
MFA-330-125-S	FWR-SE-125T-S	Fly Wheel Assy./Ring 330/310 Dia 125 Teeth Sensor	6480	1050
MFA-330-126	FWR-SE-126T	Fly Wheel Assy./Ring 330/310 Dia 126 Teeth	5900	1050
MFA-330-127	FWR-HT-NM-127	Fly Wheel Assy./Ring 330/310 Dia Hole Type 127 Teeth	5255	1050
MFA-352-138	FWR-HY-138 T	Fly Wheel Assy./Ring 352 Dia 138 Teeth	5140	930
MFA-352-138-S	FWR-HY-138 S	Fly Wheel Assy./Ring 352 Dia 138 Teeth Sensor	5630	930
MFA-380-T-138		Flywheel Assy 380 TML GB 75	8100	-
MFA-352-146	FWR-352-146T	Fly Wheel Assy./Ring 352 Dia 146 Hole Type Teeth	5700	980
MFA-352-146-S		Fly Wheel Assy./Ring 352 Dia 146 Teeth Sensor	6335	-
MFA-330-159	FWR-330-159 T	Fly Wheel Assy./Ring 330/310 Dia 159 Teeth	5255	857
MFA-330-159-S		Fly Wheel Assy.330/310 Dia 159 Teeth	-	-
MFA-352-173	FWR-750-173 T	Fly Wheel Assy./Ring 352 Dia 173 Teeth	5300	950
MFA-430-PRI		Flywheel Assy Tata Prima 430	11297	-
	FWR-2416-159 T	Fly Wheel Ring 2416 CNG Hole Type 159 Teeth	-	1043
Leyland, FLY WHEEL ASSY & RING				
MFA-380-LL		Flywheel Assy 380 Leyland 15" Sensor Type 136H	9615	-
AMW, FLY WHEEL ASSY & RING				
MFA-AMW-138		Fly Wheel Assy. 138 Teeth Euro-II	8680	-
MFA-AMW-173		Fly Wheel Assy. 173 Teeth Euro-II	8945	-
MFA-AMW-138-III		Fly Wheel Assy. 138 Teeth Euro-III	9390	-
Others FLY WHEEL ASSY & RING				
MFA-395-BNZ		Flywheel Assy Bharat Benz 395 Dia	11000	-
MFA-395-NVS		Flywheel Assy Mahindra Navistar 395 Dia	11000	-
MFA-430-BNZ		Flywheel Assy Bharat Benz 430 Dia	11300	-
MFA-430-PRI		Flywheel Assy Tata Prima 430 Dia	11300	-

Courtesy By : **VESCO INTERNATIONAL** 1332-A, Sultan Singh Building, Kashmere Gate, Delhi-110006 Ph.: 011-43751149

Note:- We are publishing the net rates of the Delhi Market report which are just to give the readers and retailers on overview of the market. The magazine doesn't make any claim of goods being sold at these rates.



Manufacturer of Clutch Pads, Sintered Disc Brake Pads
Clutch Facing & Clutch Plates

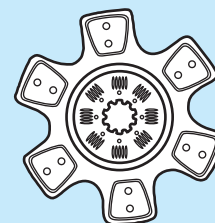
Yaman Engitech Pvt. Ltd.

B-250 to B-277, Sector 92, Noida-201 304 (U.P.)

For Business Enquiry Please Contact

Mr. Anuj Kapoor # 7827384775 Email : info@yamanengitech.in

Distributors & Stockist Enquiries Solicited



Kapoor Clutch & Brake Pads



Market Update As On 01.12.2022

MACAS Auto Spares

CLUTCH (TRACTORS)



Part No	Description	Rate
PTL SWARAJ/SONALIKA (280mm Dia/11"/12"/13")		
MCA-T-2801	Sonalika Tractor 11" Cover Assy 3L	2419
MDA-T-2875	PTL Diaph. Spg. Swaraj/Sonalika	3184
MCD-T-2801-AF	PTL 11" Clutch Disc Rigid Type 735/855-AF	1205
MCD-T-2801-M	PTL 11" Clutch Disc Rigid Type 735/855-M	898
MCD-T-721000-AF	PTL 11" Clutch Disc 855 Spring Type-AF	1260
MCD-T-721000-M	PTL 11" Clutch Disc 855 Spring Type-M	1122
MCD-T-313-AF	PTL 12" Clutch Disc 855 -AF	1787
MCD-T-313-M	PTL 12" Clutch Disc 855 -M	1582
MCD-T-2894-AF	Sonalika / PTL 11" Clutch Disc Rigid 735/855-AF	1345
MCD-T-2894-M	Sonalika / PTL 11" Clutch Disc Rigid 735/855-ASB	1178
MCD-T-2895-AF	Sonalika / PTO 11" Clutch Disc Rigid 735/855-AF	1310
MCD-T-2895-M	Sonalika / PTO 11" Clutch Disc Rigid 735/855-ASB	943
MCD-T-2652-M	Swaraj 735-OM 10" Rigid Clutch Disc-ASB	807
MCA-T-3106	12" 4 Lever Clutch Assy. Tractor	4313
MCD-T-2835-AF	Swaraj 855 PTO 11" Clutch Disc 36 Hole -AF	1171
MCD-T-2835-M	Swaraj 855 PTO 11" Clutch Disc 36 Hole -ASB	943
MBDT-2837-5SN8	Sonalika Tractor 11" Clutch Disc 5 Fan Miba Button	3148
MBDT-2836-4SN8	Sonalika Tractor 11" Clutch Disc 4 Fan Miba Button	2927
MPP-T-2801	Sonalika PTL 11" Pressure Plate (Tawa)	1074
MLK-T-2801	Sonalik PTL 11" Lever Kit	596
MSK-T-2801	Sonalika PTL 11" Spring Kit	265
MDCA-T-2866	Sonalika Tractor Dual Cover Assy. P.T.O	10936
MCD-T-2866-AF	Sonalika PTO 11" Clutch Disc 24 Hole Rigid Type -AF	1215
MCD-T-2866-M	Sonalika PTO 11" Clutch Disc 24 Hole Rigid Type -M	1067
MDA-T-3106	SWARAJ 855 12" DIAPHARAM ASSY	4229
COMB-T-3101-AF	Combo Preet Combine 310 CCA+AF Disc	6532
COMB-T-3101-M	Combo Preet Combine 310 CCA + Asb. Disc	5800
COMB-T-3101-DP	Combo Swaraj 855, 310 Dia Diaph+AF Disc	6328
MCD-T-3101-AF-O/W	Clutch Disc 12" AF Preet Combine OW	2314
MCD-T-3101-AF-C/W	Clutch Disc 12" AF Preet Combine -CW	2314
MCD-T-3101-M-O/W	Clutch Disc 12" Preet Combine OW Moulded	1871
MLK-T-3106	SWARAJ 12" LEVER KIT-4L	786
COMB-T-2875-AF	Combo Sonalika Diph. Assy + AF Disc	5191
MCD-T-2875-AF	Swaraj/Sonalika Cl. Disc AF 280	2162
MCA-T-3301-3L	Swaraj Combine 330 3L Cover Assy.	5408
MCA-T-3301-4L	Swaraj Combine 330 Dia 4L Assy.	5077
MCA-T-3301-4L 8 H	Swaraj Combine 330 Dia 4L Assy. 8 Hole	5077
COMB-T-3301-4L	Combo Swaraj Combine 330+Butt Disc	8955
COMB-T-3301-4L 8 H	Combo Swaraj Combine 330+Butt Disc 8 HOLE	8955
COMB-T-3301-3L	Combo Swaraj Combine 330 CCA+Butt Disc	9097
COMB-T-3301-4L -AF	Combo Swaraj Combine 330 CCA+AF Disc	7460
COMB-T-3301-4L -AF 8 H	Combo Swaraj Combine 330 CCA+AF Disc 8 HOLE	7460
COMB-T-3301-3L -AF	Combo Swaraj Combine 330 CCA+AF Disc	7759
MCD-T-3301-B	Swaraj Combine 330 Dia Button Disc	4052
MCD-T-3301-AF	Swaraj Combine 330 Dia AF HI Cooper Disc	2713
I.T.L. SONALIKA (295mm Dia/11.5")		
MCD-T-2920-AF	Sonalika 11.5 Cussioned spring Rigid Disc -AF	1379
MCD-T-2920-M	Sonalika 11.5 Cussioned spring Rigid Disc -M	1094
EICHER / TAFE (Dia/9.25" & 10")		
MCD-T-2320-AF	Eicher / Tafe Tractor Clutch Disc Rigid Type -AF	809
MCD-T-2320-M	Eicher / Tafe Tractor Clutch Disc Rigid Type -M	699
MCD-T-2321-AF	Eicher Tractor Disc 9.25" Spring Type -AF	1103
MCD-T-2321-M	Eicher Tractor Disc 9.25" Spring Type -M	956
MCD-T-2654-AF	Eicher Tractor Disc 10" Rigid Disc -AF	950
MCD-T-2654-M	Eicher Tractor Disc 10" Rigid Disc -M	806

Part No	Description	Rate
EICHER (280mm Dia/11")		
MCD-T-28105-AF	Eicher Tractor 11" PTO Disc AF	1447
MCD-T-28105-M	Eicher Tractor 11" PTO Disc M	806
MCD-T-28106-AF	Eicher Tractor 11" Spring Tpe Disc NM 4mm	1708
MCD-T-28106-M	Eicher Tractor 11" Spring Tpe Disc NM 4mm	1606
MCD-T-2865-AF	Eicher Tractor Disc 11" Spring Type - AF	1508
MCD-T-2865-M	Eicher Tractor Disc 11" Spring Type - M	1327
FORD 3600 (280 mm Dia/11")		
MCA-T-1600	Ford Tractor 11" Cover Assy.	2419
MDA-T-2876	Ford Diaph Cover Assy. 11"	3184
MCD-T-1601-AF	Ford Tractor 3600 Clutch Disc 11"-AF	1260
MCD-T-1601-M	Ford Tractor 3600 Clutch Disc 11"-M	1170
MCD-T-1602-AF	Ford Tractor 5000,5500 Clutch Disc 11' 4mm AF	1693
MCD-T-1602-M	Ford Tractor 5000,5500 Clutch Disc 11' 4mm M	1606
MBDT-1601-4FR10	Ford Tractor 11" Clutch Disc 4 Fan Miba Button	2927
MBDT-1601-5FR10	Ford Tractor 11" Clutch Disc 5 Fan Miba Button	3148
MCC-T-1600	Ford Tractor 11" Cover	736
MPP-T-1600	Ford Tractor 11" Pressure Plate (Tawa)	1074
MLK-T-1600	Ford Tractor 11" Lever Kit	596
MSK-T-1600	Ford Tractor 11" Spring Kit	265
H.M.T. ZETOR - 2011/2511 & 5911 (280mm Dia/11")		
MCD-T-1701-AF	HMT Tractor 11" Clutch Disc (16 Spl.) 2011 / 2511 / 3011-AF	1186
MCD-T-1701-M	HMT Tractor 11" Clutch Disc (16 Spl.) 2011 / 2511 / 3011-M	920
MCD-T-1702-AF	HMT Tractor 11" PTO Clutch Disc 28 Spl. 5911-AF	1186
MCD-T-1702-M	HMT Tractor 11" PTO Clutch Disc 28 Spl. 5911-M	920
MCD-T-1703-AF	HMT Tractor 11" Clutch Disc 18Spl.5911/Reg-AF	1186
MCD-T-1703-M	HMT Tractor 11" Clutch Disc 18Spl.5911/Reg -M	956
MCD-T-1704-AF	HMT Tractor 11.5" Clutch Disc 18Spl.5911/4515 Reg-AF	1398
MCD-T-1704-M	HMT Tractor 11.5" Clutch Disc 18Spl.5911/4515 Reg-M	1079
MAHINDRA & MAHINDRA-INTER- 275 (255mm Dia/10")		
MCD-T-2651-AF	M & M 10" Clutch Disc -AF	905
MCD-T-2651-M	M & M 10" Clutch Disc -M	681
MCD-T-2653-AF	M & M 10" Clutch Disc (Sprg/Type)275 -AF	1141
MCD-T-2653-M	M & M 10" Clutch Disc (Sprg/Type)275 -M	976
M & M-INTER- 434/444 & 575 ,ARJUN, BP (280mm Dia/11")		
MCA-T-1860	M & M 11" Cover Assy. Wide Lever	2304
MCA-T-1850	M & M 11" Cover Assy. 434/444 (Thin & RLP)	2393
MCA-T-1800	M & M 11" Cover Assy. 280 Dia	2035
MDA-T-2878	M & M 11" Diaphragm Cover Assy.	3184
MDA-T-2867	M & M Arjun 11" Diaphragm Cover Assy.	2580
MCD-T-1851-AF	M & M 11" Clutch Disc 434/575 -AF	1325
MCD-T-1851-M	M & M 11" Clutch Disc 434/575 -M	1260
MCD-T-2867-AF	Mahindra Arjun / Bhoomiputra 3.5mm 11" 40 Hole Disc-AF	1739
MCD-T-2867-V-AF	Mahindra Arjun / Bhoomiputra 3.5mm 11" (5 Spring) Disc-AF	1739
MCD-T-101-AF	M & M 3.5mm 11" Clutch Disc-AF	1565
MCD-T-101-M	M & M 3.5mm 11" Clutch Disc-ASB	1361
MBDT-2850-4MM10	M & M 11" Clutch Disc 4 Fan Miba Button	2927
MBDT-2851-5MM10	M & M 11" Clutch Disc 5 Fan Miba Button	3148
MBDT-2858-3MM10	M & M 11" Clutch Disc 3 Fan Miba Button Rigid	1853
MBDT-2883-4AN10	M & M Arjun Nova 11" Clutch Disc 4 Fan Miba Button	2927
MBDT-2884-5NM21	M & M Arjun NM 11" Clutch Disc 5 Fan Miba Button	3148
MBDT-2885-4BP10	Mahindra Bhumiputra Button Disc 4 Fan 10 teeth	2927
MBDT-2886-5BP10	Mahindra Bhumiputra Button Disc 5 Fan 10 teeth	3148
MCC-T-1850	M & M 11" Cover 434/444	625
MPP-T-1850	M & M 11" Pressure/plate (Tawa)	1074
MRP-T-1850	M & M 11" Release Plate	257
MLK-T-1860	M & M 11" Lever Kit	596

Courtesy By : **VESCO INTERNATIONAL** 1332-A, Sultan Singh Building, Kashmere Gate, Delhi-110006 Ph.: 011-43751149

Note:- We are publishing the net rates of the Delhi Market report which are just to give the readers and retailers an overview of the market. The magazine doesn't make any claim of goods being sold at these rates.

कॉमर्शियल व्हीकल उद्योग इस साल अच्छा प्रदर्शन करेगा

टाटा मोटर्स | TATA

कॉमर्शियल व्हीकल उद्योग में दो साल की मंदी के बाद चालू वित्त वर्ष के दौरान अच्छे प्रदर्शन की उम्मीद है। टाटा मोटर्स ने यह अनुमान जताते हुए कहा कि कॉमर्शियल व्हीकल उद्योग के सभी खंडों में मांग तेज है। टाटा मोटर्स के कार्यकारी निदेशक गिरीश वाद्य ने यहां ट्रकों की एक श्रृंखला की पेशकश के मौके पर कहा कि खपत में भी लगातार वृद्धि देखी जा रही है। इस कारण अच्छी मांग की स्थिति बन रही है। कम्पनी ने देश के पहले सीएनजी चालित मध्यम और भारी कॉमर्शियल ट्रकों की श्रृंखला पेश की। इसके साथ ही उन्नत मध्यवर्ती और हल्के कॉमर्शियल व्हीकल टिपर और ट्रकों की एक नई श्रृंखला भी बाजार में उतारी। इसके अलावा टाटा मोटर्स ने प्राइमा, सिग्ना और अल्ट्रा ट्रकों की अपनी

श्रृंखला में एडवांस्ड ड्राइवर असिस्टेंस सिस्टम (एडीएएस) और नई सुविधाओं को भी पेश किया। इस मौके पर वाद्य ने कहा कि कॉमर्शियल व्हीकल उद्योग में दो साल की मंदी के बाद वित्त वर्ष 2021-22 में 22 प्रतिशत की वृद्धि दर्ज की गई। उन्होंने कहा, “कॉमर्शियल व्हीकल उद्योग अब बढ़त की ओर है। विभिन्न संकेतक जैसे व्हीकल उपयोगिता दर या मालभाड़ा या यहां तक कि ट्रांसपोर्टर विश्वास सूचकांक, बहुत अच्छी स्थिति में हैं।” उन्होंने कहा कि बुनियादी ढांचे के लिए सरकार का जोर टिपर ट्रकों की अच्छी मांग पैदा कर रहा है। बस खंड में भी अच्छी मांग देखने को मिल रही है। वाद्य ने कहा, “चालू वित्त वर्ष की पहली तिमाही में मध्यवर्ती और हल्के छोटे कॉमर्शियल व्हीकल्स में भी अच्छी शुरुआत हुई है। यात्रा खंड में भी ऐसे रुझान देखने को मिल रहे हैं।” उन्होंने कहा, “कुल मिलाकर

कॉमर्शियल व्हीकल के सभी खंडों में अच्छी वृद्धि है। मैं बहुत आशावादी हूँ कि कॉमर्शियल व्हीकल उद्योग इस साल अच्छा प्रदर्शन करेगा।”



Distributor/Stockist:
SOLANKI MOTORS
Parshwanath Colony, Plot No. 65,
Kayalana Chorah, Jodhpur (Raj.)
Ph. : 0291-2754910, Mobile :09314214466



Market Update As On 01.12.2022

MACAS Auto Spares

NEW GENERATION CLUTCH



Part No	Description	Rate
TATA 430 DIA, 17" (Prima)		
MDA-430-PRI	Tata Prima Diaphragm Cover Assy. 430 dia	11100
MCD-430-PRI-AF	Tata Prima Clutch Disc 430 dia high copper AF facing	8220
COMB-430-PRI	Tata Prima Clutch Disc 430 dia high copper AF facing	19140
TATA 380 DIA, 15" (Signa)		
MDA-380-S	Tata Signa 380 Diaph. Assy.	11123
MCD-380-S-AF	Tata Signa 380 Dia AF Cl. Disc 1.75" Hub	6025
MCD-380-AF-11.8	Tata 2515, 380 Dia AF CL. Disc 1.75" Hub 11.8mm	6025
MCD-380-AF-10	Tata 3518,4018,3118,3718,2518 CL. Disc 1.75" Hub 10mm	6025
COMB-380-S	Tata 380 Diaph. Assy.+ Disc AF 36 Hole	16969
Leyland 15", 380 Dia		
MDA-LL-380-NM	Leyland 380 Diaph. Assy. For 1618/1, 1618/2, 2518XL	11123
MCD-LL-380-AF	Leyland 380 Dia 1.5" Cl. Disc Hi Copper 36 Hole 14mm	6025
MCD-LL-380-AF	Leyland 380 Dia 1.75" Cl. Disc Hi Copper 36 Hole 14mm	6025
MCD-LL-380-4.5	Leyland 380 Dia 1.5" Hub Cl. Disc Hi Copper 10mm	6025
COMB-LL-380-NM	Leyland 380 Diaph. Assy.+ Disc AF 36 Hole	16969
Leyland 13", 330 Dia (Leyland E-Comet)		
MCD-LL-330-AF-EC	Leyland E-Comet 330 Dia Hi-Copper Disc	4335
MDA-330-LL	Leyland E-Comet 330 Dia Diaphragm Assy.	6625
COMB-LL-330-EC	Leyland E-Comet 330 dia Disc+Diaph. Assy.	10810
Bharat Benz (Daimler India)		
MDA-360-BNZ	Bharat Benz Diaphragm Assy. 360 dia	7263
MCD-360-BNZ-AF	Bharat Benz Clutch Disc 360 dia High Copper	5507
MDA-395-BNZ	Bharat Benz Diaphragm Assy. 395 dia	10199
MCD-395-BNZ-AF	Bharat Benz Clutch Disc 395 dia High Copper	5999
COMB-395-BNZ-AF	Bharat Benz 395 Cover Assy+Clutch Disc	16019
MCD-430-AF-BNZ	Bharat Benz Clutch Disc 430 dia High Copper	8220
MDA-430-BNZ	Bharat Benz Diaphragm Assy. 430 dia	11100
MAN		
MDA-395-MAN	MAN Truck Diaph. Cover Assy. 395 Dia	10500
MCD-395-AF-MAN	MAN Truck Clutch Disc 395 Dia	6480
MCD-430-AF-MAN	Bharat MAN Clutch Disc 430 dia High Copper	8220
MDA-430-MAN	Bharat MAN Clutch Disc 430 dia High Copper	11100

Part No	Description	Rate
Mahindra Navistar		
MCD-380-NVS-11mm	Mahindra Navistar 380 Dia CL. Disc 1.75" Hub 11mm	6599
MDA-395-NVS	Mahindra Navistar Diaphragm Assy. 395 dia	10260
MCD-395-NVS-AF	Mahindra Navistar Clutch Disc 395 dia High Copper	5999
COMB-395-NVS-AF	Mahindra Navistar 395 Cover Assy+Clutch Disc	16080
MCD-395-NVS-AF	Mahindra Navistar Clutch Disc 395 dia with Valeo Facings	7260
Eicher Motors		
MCD-430-AF-ECH	Eicher Pro 430 Dia AF Clutch Plate	9011
MDA-430-AF-ECH	Eicher Pro 430 Diaphragm Cover Assy	12010
MCD-330-AF-ECH	Eicher 330 Dia Hi-Copper Disc	4335
MDA-330-ECH	Eicher 330 Dia Diaphragm Assy.	6625
COMB-330-ECH	Eicher 330 dia Disc+Diaph. Assy.	10738
MCD-395-AF-ECH	Eicher Pro 6031, 395 Dia AF Clutch Plate	6413
MDA-395-ECH	Eicher Pro 6031, Diaphragm Cover Assy	10715
Volvo 17"		
MCD-430-V	Volvo 430 Dia Clutch Disc	9543
MDA-430-V	Volvo 430 Dia Diaphragm Assy.	12951
MCD-430-VA	Volvo Automatic 430 Dia Clutch Disc	12269
MDA-430-VA	Volvo Automatic 430 Dia Diaph. Cover Assy.	20450
Mercedes Benz		
MCD-430-AF-ACT	Actros 430 Dia Clutch Disc AF	12269
MDA-430-ACT	Actros 430 Dia Cover Assy	20450
AMW (Asia Motor Works)		
MCD-380-B	AMW 380 Dia Ceramic Clutch Disc	4831
MDA-380-AMW	AMW 380 Dia Cover Assy	12935
Clutch Bearing Assy		
MRB-430-PRI	Bearing Assy. Tata Prima 430 Dia	3221
MRB-430-BNZ	Bearing Assy. Bharat Benz 430 Dia	3221
MRB-395-BNZ	Bearing Assy. Bharat Benz 395 Dia	2935
MRB-395-NVS	Bearing Assy. Mahindra Navistar 395 Dia	2935

Courtesy By : **VESCO INTERNATIONAL** 1332-A, Sultan Singh Building, Kashmere Gate, Delhi-110006 Ph.: 011-43751149

Note:- We are publishing the net rates of the Delhi Market report which are just to give the readers and retailers on overview of the market. The magazine doesn't make any claim of goods being sold at these rates.



Delhi Market Update As On 01.12.2022

MERITOR®

SPARES PARTS



PART NO.	DESCRIPTION	RATES	PART NO.	DESCRIPTION	RATES
COVER ASSY. TATA			CHILD PARTS		
SM380CA014	COVER ASSY - TATA GB-750 - 3 LEVER	10363	SCAKIT017	FACE PLATE - LEYLAND 14" 4 LEVER 13 mm	1478
SM430CA034	COVER ASSY - TATA PRIMA - 430 DIA	14700	SCAKIT018	FACE PLATE - LEYLAND 15" 4 LEVER 19 mm	1761
SM14CA014	COVER ASSY - LEYLAND 14" 4 LEVER	7944	SCAKIT019	BACK PLATE - LEYLAND 14" 4 LEVER	2722
SM15CA016	COVER ASSY - LEYLAND 15" 4 LEVER	8775	SCAKIT020	BACK PLATE - LEYLAND 15" 4 LEVER	2800
SM15CA031	COVER ASSY - LEYLAND 15" 3 LEVER WITH	10486	SCAKIT035	WITHDRAWAL PLATE - AL 4 LEVER	307
SM270CA005	COVER ASSY - EICHER CANTER, 10.60,	4190	SCAKIT036	WITHDRAWAL PLATE - AL 4 LEVER	252
SM280CA024	COVER ASSY - SWARAJ MAZDA	3476	SMCB002AL	CLUTCH BUTTON SET WITH RIVETS - 15"	1977
SM395CA032	COVER ASSY - BHARAT BENZ - 395 DIA -	11719	SM395CF044	CLUTCH FACING - BHARAT NENZ -	1723
SM170CA021	COVER ASSY - M&M MAXIMO	1075	SM395CF045	CLUTCH FACING - MAHINDRA NAVISTAR -	1798
SM240CA026	COVER ASSY - M&M BOLERO, PICKUP	2286	SM430CF046	CLUTCH FACING - TATA PRIMA, VOLVO, MAN -	1887
SM232CA027	COVER ASSY - M&M JEEP - 9.25"	2113	CLUTCH FORK		
SM240CA009	COVER ASSY - M&M JEEP - 9.50"	2169	SMCY15335	CLUTCH RELEASE YOKE - TATA - GB-380, 430	1030
SM395CA033	COVER ASSY - MAHINDRA NAVISTAR - 395	11467	SMCY15336	CLUTCH RELEASE YOKE - TATA - 430 DIA CLUTCH	1415
SM240CA011	COVER ASSY - TEMPO TREVELLER EURO-III	2810	SMCY15339	CLUTCH RELEASE YOKE - AL	1086
SM170CPCA019	CLUTCH DISC & COVER ASSY	1749	UNIVERSAL JOINT		
SM230CPCA002	CLUTCH DISC & COVER ASSY	3326	SCP103AF	UJ KIT - TATA ACE NEW MODEL (22*56)	340
SM240CPCA007	CLUTCH DISC & COVER ASSY	4141	SCP170AF	UJ KIT - TATA ACE OLD MODEL (23.8*59)	412
SM280CPCA005	CLUTCH DISC & COVER ASSY	4785	SCP153AF	UJ KIT - TATA SUMO, SAFARI, 207DI	399
SM170CPCA021	CLUTCH DISC & COVER ASSY -	1504	SCP153PLAF	UJ KIT - TATA SUMO, SAFARI, 207DI	449
SM240CPCA006	CLUTCH DISC & COVER ASSY -	3221	SCP505AF	UJ KIT - M&M PICK UP, SCORPIO, DOST	349
SM240CPCA003	CLUTCH DISC & COVER ASSY - TEMPO	4165	SCP512AF	UJ KIT - M&M JEEP FRONT AXLE (27*82.5)	412
SM240CPCA004	CLUTCH DISC & COVER ASSY - TEMPO	4456	SCP512PLAF	UJ KIT - M&M JEEP FRONT AXLE (27*82.5)	461
CHILD PARTS			SCP160AF	UJ KIT - TATA 709, 909, AL 712, 912	573
SCLKIT001	LEVER KIT - TATA GB-40 (4 LEVER) WITH BEARING	673	SCP407AF	UJ KIT - TATA 407 OLD MODEL (30*81.70)	431
SCLKIT045	LEVER KIT - TATA GB-40 (4 LEVER) WITH BUSH	610	SCP3082PLAF	UJ KIT - JCB (30.18*82) PERMA LUBE	1058
SCLKIT002	LEVER KIT - TATA 330 DIA (4 LEVER) WITH BEARING	706	SCP155AF	UJ KIT - AL CT 1613 (35*126)	776
SCLKIT003	LEVER KIT - TATA 330 DIA (3 LEVER) WITHOUT BEARING	1289	SCP188AF	UJ KIT - TATA 407, JCB 3DX (35*106)	745
SCLKIT004	LEVER KIT - TATA GB-60 WITH BEARING	1673	SCP3857AF	UJ KIT - TATA 1210, 1109 (38*103)	619
SCLKIT005	LEVER KIT - TATA GB-60 WITHOUT BEARING	1133	SCP1312AF	UJ KIT - TATA 1312 (46*120)	951
SCLKIT040	LEVER KIT - TATA GB-60 WITH BEARING PUSH TYPE	1778	SCP90AF	UJ KIT - TATA 2515, AL 2214 (41.6*126)	1022
SCLKIT043	LEVER KIT - TATA GB-60 WITHOUT BEARING PUSH TYPE	1289	SCP100PLAF	UJ KIT - TATA 2515, AL 2214 (41.6*126)	1280
SCLKIT006	LEVER KIT - TATA GB-75 WITH BEARING	1627	SCP325AF	UJ KIT - TATA 2515 (42*120)	1033
SCLKIT033	LEVER KIT - TATA GB-75 BUSH TYPE	1400	SCP403AF	UJ KIT - TATA 2516, 2518 INTER AXLE	1149
SCLKIT007	SPRING KIT - TATA 310 DIA GB-40	640	SCP490AF	UJ KIT - TATA 4018 (48*135)	1386
SCLKIT008	SPRING KIT - TATA 330 DIA 4 LEVER	640	SCP490PLAF	UJ KIT - TATA 4018 (48*135) PERMA LUBE	1800
SCLKIT009	SPRING KIT - TATA 330 DIA 3 LEVER	643	SCP2040AF	UJ KIT - AL-2523, TATA, BHARAT BENZ-2523	1687
SCLKIT010	SPRING KIT - TATA GB-60	1267	SCP2040PLAF	UJ KIT - AL-2523, TATA, BHARAT BENZ-2523,	2009
SCLKIT044	SPRING KIT - TATA GB-60 PUSH TYPE	1585	SCP585AF	UJ KIT - TATA 2523, 4018 (48*152)	1901
SCLKIT011	SPRING KIT - TATA GB-75	1382	SCP280AF	UJ KIT - ALL AMW, TATA 4018, 3118, AL 3116,	1711
SCAKIT014	PRESSURE PLATE TAWA - TATA 310 DIA 3	2395	SCP590AF	UJ KIT - TATA LPT 3721 (10X4) (52*147)	2129
SCAKIT012	PRESSURE PLATE TAWA-TATA 310 DIA 4 LEVER	1519	SCP2045AF	UJ KIT - TATA LPS 4928, LPK 2521 (52*147.2)	2129
SCAKIT013	PRESSURE PLATE TAWA - TATA 330 1897		SCP2045PLAF	UJ KIT - TATA LPS 4928, LPK 2521 (52*147.2)	2612
SCAKIT015	PRESSURE PLATE TAWA - TATA GB-60 WITH BREAING	2454	SCP2060AF	UJ KIT - TATA LPK 2528, 3138 (59*167.7)	3349
SCAKIT038	PRESSURE PLATE TAWA - TATA GB-60 WITH BREAING PUSH	2926	SCP620AF	UJ KIT - TATA LPS-4923, LPK-2523, LPK-3118,	2019
SCAKIT046	PRESSURE PLATE TAWA - TATA GB-75 WITH BEARING	3184	FLANGE YOKE (CROSS HOLDER)		
SCAKIT022	COLLECTOR RING - TATA 330 DIA 3 LEVER ASSY	325	S10N2501	CROSS HOLDER - TATA ACE (UJ:- 22*56, HOLE:4)	290
SCAKIT039	COLLECTOR RING - TATA GB-60 PUSH TYPE	661	S12102003	CROSS HOLDER - TATA 1210SE (UJ:- 38*103,	837
SCAKIT023	COLLECTOR RING - TATA GB-75 COVER ASSY	598	S1312N2001	CROSS HOLDER - TATA 1312 (UJ:- 46*120,	1107
SCAKIT047	COLLECTOR RING - TATA 430 DIA COVER ASSY	1124	S1312N2002	CROSS HOLDER - TATA 1312 N/M TIPPER	1119
SM380CF020	CLUTCH FACING - TATA GB-75 (HIGH COPPER)	1617	S14N2002	CROSS HOLDER - TATA 407 TURBO BS-II	703
SMCB001T	CLUTCH BUTTON SET WITH RIVETS - 380 mm	1555	S14N2003	CROSS HOLDER - TATA SUMO, 407	629
SCLKIT026	LEVER KIT - LEYLAND 14" (4 LEVER) BUSH TYPE	1196	S14N2005	CROSS HOLDER - TATA 909EX SFC BS-II	776
SCLKIT030	LEVER KIT - LEYLAND 15" (4 LEVER) BUSH TYPE	960	S14N2007	CROSS HOLDER - TATA 407 PICK UP	766
SCLKIT024	SPRING KIT - LEYLAND 14" 2D	692	S14N2011	CROSS HOLDER - EICHER CANTER 11.10	777
SCLKIT025	SPRING KIT - LEYLAND 15" 2D	826	S14N2015	CROSS HOLDER - TATA LPK 909, 709, 407	1142

Courtesy By : SHEEL AUTO PARTS 9, Guru Nanak Auto Market, Kashmere Gate, Delhi-6 Ph.: 011-23936543, 23928691

Note:- We are publishing the net rates of the Delhi Market report which are just to give the readers and retailers an overview of the market. The magazine doesn't make any claim of goods being sold at these rates.



Any Inquiry Contact us
8426044998

परिवहन सम्पदा

पेज 51

15 दिसम्बर 2022



PRODUCTS MADE WITH PRECISION AND PASSION

Your **Vehicle**
Deserve only the **Best**



Tier2 / Complete Range of Products for



OEM CUSTOMERS



✉ mail@rmpbearings.com | www.rmpbearings.com
📱 / RMPBearings

RMP BEARINGS LIMITED : Station Road, Ranpur - 382 245,
Dist. : Botad, Gujarat, INDIA
Phone : +91 2711 238227/238496, 09879961178

REGD. OFFICE : 08, Pragatishil Society, Opp. Mangal Maitry Hall,
Paldi, Ahmedabad - 380 007, Gujarat, INDIA
Phone : +91-79-26581492, 26574746 Fax : 91-79-26589135

WORLD WIDE





Authorised Distributors & Stockist

MODI SALES

You Will Come Back & GET MORE...

B-55, Transport Nagar, Jaipur-302003
Phone : 0141-2642049 Mobile : 99288-38146, 94142-28146
E-mail : sushilmodi60@gmail.com



Relay

A HOUSE OF AUTO ELECTRICAL PARTS & LIGHT ACCESSORIES For All Vehicles



THE MODI'S

A collection of diamond-shaped logos for various auto electrical parts:

- anupam** Auto Switches
- KK** Lighting
- BICOLEX GOLD**
- PLASMA** Bulbs
- Shiv** Self Housing
- ASCOT** Auto Electrical Parts
- BICOLEX** AUTO ELECTRICAL EQUIPMENTS
- AVERY** Accessories
- POBEX** Side Door Mirror
- OE-PLUS+** WIPER ARMS & BLADES
- WIPEX** WIPER ARMS & BLADES
- ASCOT** AUTO ELECTRICAL PARTS
- COILEX** Premium FIELD COILS
- KOBRA** Automotive Horn
- HORN**
- FIELD COILS**
- KNY** ORIGINAL BY KNY



Any Inquiry Contact us
8426044998

परिवहन सम्पदा

पेज 53

15 दिसम्बर 2022

GOVT. OF INDIA
Regd. No. 315850-001

GXS®

Regd. No. : 847134



An ISO 9001:2015
Certified Co.



In your
service
from the last
51
YEARS



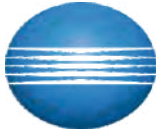
Manufacturers & Exporters of
All Kinds of Hydraulic Pressure Jacks
Mechanical Jacks & Chassis Parts



NATIONAL MANUFACTURING CO.

155, Dada Colony, Jalandhar (Punjab)
Mobile : 94170-76871, 75088-69001, 78143-91456
Email : nationalmfg.co@gmail.com Website : www.gxsautoparts.com





KONICA MINOLTA

Giving Shape to Ideas

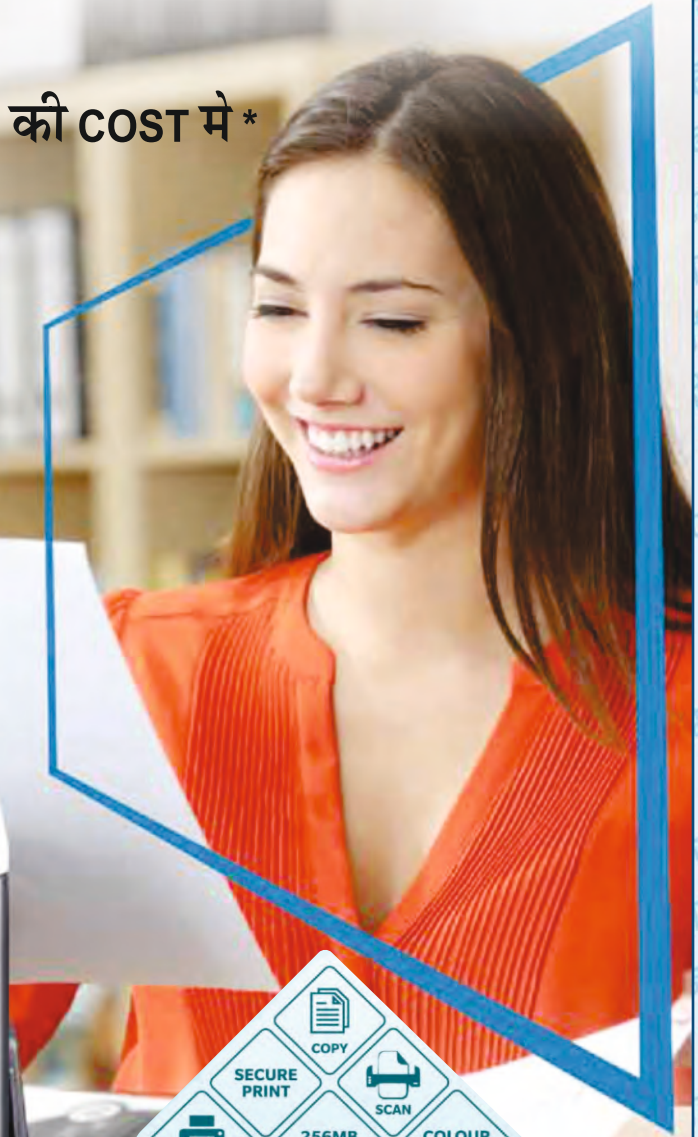
अब **A3** LASER PRINTER (MFP) **A4** की COST में *

COMPACT DESIGN THAT DELIVERS MUCH MORE

RETHINK CONNECTIVITY

bizhub 185en / 165en

Multifunctional Printer enhance workgroup collaboration & improve prompt accessibility with better connectivity.



Authorized Sales & Service Center for Udaipur Division

ISHA ELECTRONICS

📍 31-32, Mahaveer Nagar, New Bhupalpura, 80 Feet Road, Udaipur- 313 011 (Raj.)

☎ +91-294-2424050, 2424051, 8890832928

📞 +91-9414168317, 9887068317

✉ ishaelectronics2011@gmail.com

For School/College, Offset Printers
Photostate Shop, Colour Lab, E-Mitra/Cyber Cafe
Govt. Institutions





Any Inquiry Contact us
8426044998

परिवहन सम्पदा

पेज 55

15 दिसम्बर 2022

Safety First

ASM

Brake Lining | Clutch Buttons
Clutch Facing | Pressure Die Casting

IATF 16949-2016 CERTIFIED



BSI Certificate Number : 724010
IATF Number : 0366918



TATA | LEYLAND | AMW | VOLVO | MERCEDES

EICHER CANTER | SWARAJ MAZDA | TATA 407, 608, 709, 909, 1109 & International Applications

OEM Customers



Export to

- ▶ Germany ▶ Kuwait
- ▶ Sri-Lanka ▶ Nepal
- ▶ Bangladesh ▶ Kenya
- ▶ South Africa ▶ Dubai
- ▶ Tanzania ▶ Bhutan

Manufactured By :

ASM CASTINGS PVT. LTD.

Plot No. 116-117, Sector-25, Faridabad-121 004 (Haryana)

Phone : 0129-4340715 Mobile : 09810221004

Email : sunilhandoo@asmcastings.in

Visit us at : www.asmcastings.com

AN ISO 9001:2015 CERTIFIED COMPANY

Manufacturers/ Supplier of Export Quality
Center Bolts, U-Bolts, Spring Pins, Wheel Spanner
Bushes & All Kind of Chassis Replacement Parts





SHARMAN JI IMPO EXPO

📍 Daba Road, Sherpur Chowk, Ludhiana (Pb.)
📞 +91-8264553453, 9115526768
✉ E-mail : sharmanjiimpoexpo09@gmail.com

C-RON 

Auto-Spare


An ISO 9001 : 2000 Certified Co.


Manufacturer of:
U.J. CROSS, SHAFT COMPONENTS, FLY WHEEL RINGS
TIE ROD ENDS & ASSEMBLIES FOR ALL VEHICLES



Bemex Engineering Organisation

PP-1, 2nd Floor, Gali No. 10, Anand Parbat Industrial Area, New Delhi-5
Phone : 011-40042198 Fax : 011-28761009
Cell : 09311225111 E-mail : mantrycron@gmail.com

SRI 
CHASSIS PARTS
TOP QUALITY



GSR 
CHASSIS PARTS
TOP QUALITY



Manufactured By :

S. R. INDUSTRIES

M-30, INDUSTRIAL AREA, JALANDHAR-144 004 (Punjab)
Phone : 0181-2290440 Mobile : 09417259204, 09814359204
E-Mail : srim30@gmail.com

ALLIED 

Genuine Spares



Manufacturing of : U. J. Crosses, Propeller Shafts
Tie Rods & Steering Components For All Commercial Vehicles

ALLIED
Since 1973

मजबूत पकड़, लम्बा सफर

ALLIED GEARS INDIA

3430-31/7, Nicholson Road, Kashmere Gate, Delhi-110 006
Phone : +91-11-40107854 Mobile : 9811654466, 9811654406, 9711257129



Any Inquiry Contact us
8426044998

परिवहन सम्पदा

पेज 57

15 दिसम्बर 2022



binbow

AN ISO 9001:2008 CERTIFIED COMPANY

*... technology
of tomorrow*

OIL SEALS

HOSE PIPES, O RINGS & RUBBER PARTS



MFD BY : BINBOW AUTO INDIA PVT. LTD.

WORKS: A-2, SECTOR-B-1, TRONICA CITY, LONI-GHAZIABAD (U.P.) 201102
CONTACT NO. : 0120-2696896



bnb

AN ISO 9001:2008 CERTIFIED COMPANY



OIL, FUEL, AIR FILTERS, CLUTCH PLATES & BRAKE LININGS

MFD By : **BNB Auto Industries**

B-18, Sector-A-5&6, Tronica City, Loni-Ghaziabad (U.P.) Contact No. : 0120-2696661

Oil Seals, Filters for Automobiles, Agricultural Equipments & Industrial Sector

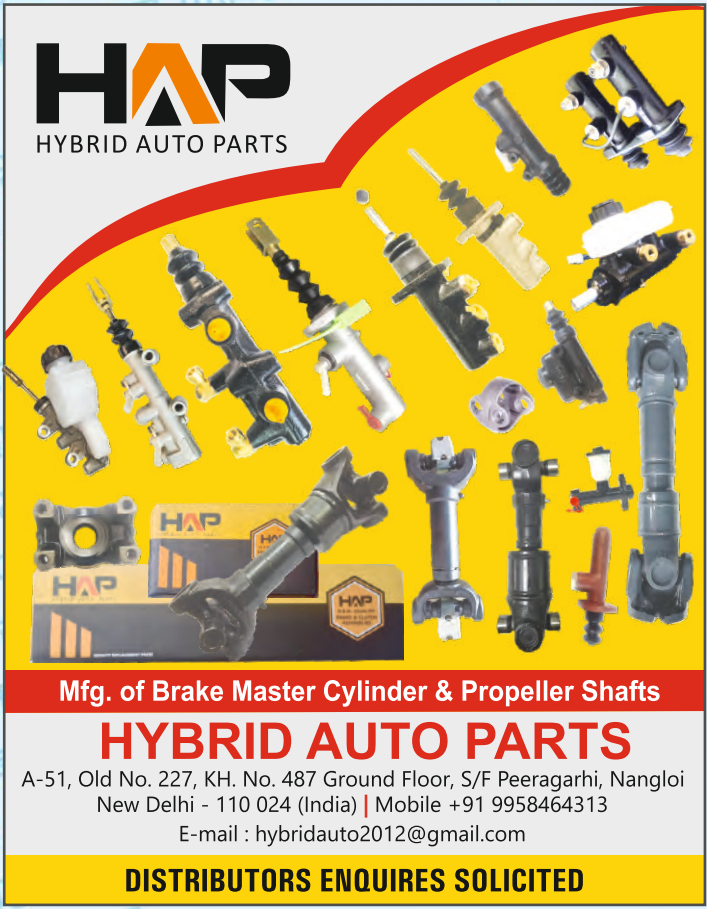
Authorised Distributors

AGRAWAL TRADING COMPANY

Banasthali Marg, Jaipur-302001 (Rajasthan)

Phone : 0141-2376662, 2368874 Mobile : 9829068874

Email : info@agrawals.org.in



HAP
HYBRID AUTO PARTS

Mfg. of Brake Master Cylinder & Propeller Shafts

HYBRID AUTO PARTS

A-51, Old No. 227, KH. No. 487 Ground Floor, S/F Peeragarhi, Nangloi
New Delhi - 110 024 (India) | Mobile +91 9958464313
E-mail : hybridauto2012@gmail.com

DISTRIBUTORS ENQUIRES SOLICITED



SPIDER
REGD TRADE MARK NO. : 630676

AUTO RUBBER PARTS & OIL SALES

Marketed By: **BINDRA AUTO SPARES**

496/7 Gali Rajan Kalan, Punja Sharif, Kashmere Gate
Delhi-110 006 | Cell : 9810909063, 8178694446



ROSE

Specialist in : SHIMS & WASHERS

ROSE AUTO

510/12-13, Katra Behari Lal, Ganda Nala Bazar
Kashmere Gate, Delhi-110 006 Tel.: 011-23946038
Mobile: 09999357601, 09312431532
Email : roseauto66@gmail.com



BRIDDLE
We believe in business.. not in transactions.

Manufacturers of Brake Linings, Brake Pads & Clutch Buttons

Complete Set of Tooling Available for Export & Domestic Market

Customer Satisfaction is Our First Priority

Dealers Enquires Solicited For Unrepresented Areas

Contact Person: Rishabh Sachdeva #+91-9958688166

Briddle Friction Products

Regd. Office :
18/1, Sector 20-A, Faridabad - 121 001 (Haryana)
E-mail : rishabh03197@gmail.com

Factory Address
Plot No. 2, Gali No. 2, Sai Complex
Wazirpur Road, Faridabad-121 002



A.P. INDUSTRIES



Contact For Trade Enquiry : Kapil R. Siddapura ☎ 098252-92186, 09408612821 Vijay R. Siddapur ☎ 098252-52509

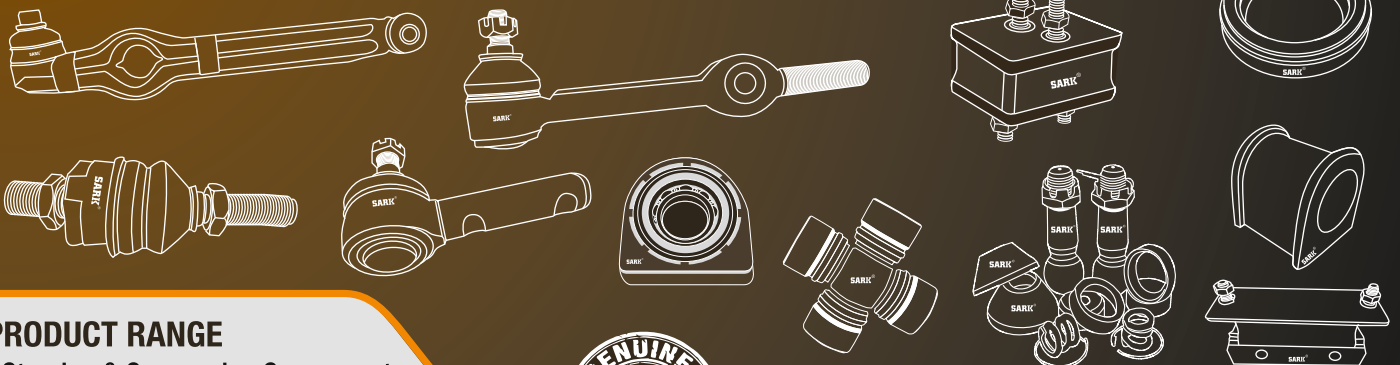
1, Dhebar Road, Opp. Malaviya Railway Corssing, Near Shakti Timber, Rajkot-360002 (Gujarat) India
☎ 91-281-2391347 🌐 www.apmachinetools.net ✉ apmachinetools@yohoooh.com

SARIK[®]

AUTOMOTIVE COMPONENTS



HCV/LCV/JEEP/CAR/TRACTOR



PRODUCT RANGE

- Steering & Suspension Components
- Steering Cross Assembly
- U. J. Cross
- Rubber Parts
- Oil Seals
- Center Bearing Assembly
- PU & PVC Bushes



Quality As Per OEM Standard



आत्म निर्भर भारत

Manufactured & Marketed By
SARIK INTERNATIONAL
82, Mohan Vihar, Vikas Nagar, Hisar-125 001 (Haryana)
For Trade Enquiry Contact Ajay Singal # +91-9215559400

Dealers Enquires Solicited For Unrepresented Areas

E-mail : ajaysingal711@gmail.com

PRO  **CLUTCH**™

ONCE A **PRO** ALWAYS A **PRO**

Clutch Cover Components
Clutch Plate
Clutch Disk
Cover Assembly
Brake Plate



A Quality Product of

ARB®
BEARINGS
IATF 16949:2016 CO.

ARB BEARINGS LIMITED

📍 H-22, Udyog Nagar, New Delhi-110041, INDIA

☎ 91-11-25471255, 25471274

☎ 91-11-25475455

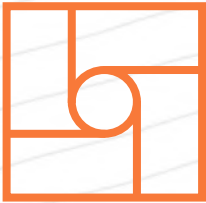
✉ sales@arb-bearings.com, marketing@arb-bearings.com

🌐 www.arb-bearings.com





We not only maintain the highest industrial standards but also make sure we push our limits to serve the Value product to OEMs & other Markets.....



BEST STEEL FOR BEST SPRINGS

Spring Leaf Processing & Heat Treatment

ACCURACY FROM CONTROLLED PROCESSES

Shot Peening, Assembly & Painting Lines

SPRINGS FOR LONG LIFE CYCLE

Inspection & Testing Facilities

TRUST OF CUSTOMERS



A prestigious venture of Sharda Group for manufacturing of Conventional & parabolic Leaf Springs. We make superior quality spring products with complete range under one roof. We have complete manufacturing and testing facilities for 36000 MTPA quality products.

Sharda Auto Industries Ltd.

Corporate Office

7th Floor, Da Rock, 230, Hill Road, Shivaji Nagar
Nagpur-440 010 (Maharashtra)
Mobile : +91-7028033416

Regd. Office & Works

E-11, MIDC Industrial Area, Butibori, Nagpur-441 122
Email : sail.mrktg@gmail.com Vist us at : www.shardaauto.in





One of the Leading Manufacturer of Leaf Springs in Central India

We Specialize In Developing Leaf Springs & Assemblies as per The Requirement



Leaf Springs
Parabolic Springs
Assemblies &
Agriculture Implement Parts



Committed To High Quality And Performance

Manufactured By :
HOLANI SPRINGS (INDIA) PRIVATE LIMITED
5, J. D. A. Building, Madan Mahal, Jabalpur (M.P.)
Phone : 2422136,4011654 Mobile : 9425413008, 9630289008
E-mail : rahulholani@yahoo.co.in

Distributor Enquiries Solicited For Unrepresented Area

MOTIONTM

An ISO 9001 : 2008 Certified Co.

PRODUCTS

BELL CRANK BUSH | SPRING BUSH | KING PIN BUSH
KING PIN BEARING | TRAILER BUSH & PIN
GEAR SLIDER PAD | Other Various BUSHES
BELL CRANK PIN | SPRING PIN | CENTER BOLTS | 'U' BOLTS

World Class Quality for Linear Motion



Complete Range of :



PODDAR
GROUP

Manufactured & Marketed By

MOTION INDUSTRIES

(A Unit of Poddar Group of Companies)

A6/1, Jhilmil Industrial Area, Near Dilshad Garden
Metro Station, Shahdara, Delhi- 110 095

Tel. No : 011-40396667 Mob : 9311210123, 9958110123

E-mail : info@amritauto.co.in Website : www.amritauto.co.in





BGL

Geared for Life



Driving Ambition



BHARAT GEARS LIMITED

World Class Products **Power and Performance**

Marketing Office:

1009, Surya Kiran, 19, K.G. Marg, New Delhi-110 001

Tel: +91-11-23325155/66 E-mail : bglmktg@bglindia.com www.bharatgears.com